

EUR CONNECTS

NEUIGKEITEN AUS IHRER GEGEND

LÖSUNGSHIGHLIGHT
**KONTRAKT-
LOGISTIK**



30-JÄHRIGES JUBILÄUM BEI DP WORLD

EINE MITTEILUNG VON UNSEREM CEO

2025 feiere ich mein 30-jähriges Dienstjubiläum bei DP World — ein Meilenstein in einem Jahr voller Ambitionen und Chancen. Die Logistikbranche ändert sich mit einem noch nie dagewesenen Tempo, und in ganz Europa sind wir mit unserem regionalen Fachwissen, unserer hochmodernen Technologie und unseren nachhaltigen Arbeitsweisen absolut wegweisend. Von der Automatisierung in Nordeuropa bis zur digitalen Transformation im Westen, der multimodalen Konnektivität in Mitteleuropa und den Infrastrukturinvestitionen im Osten.

Unser regional ausgerichtetes Modell verstärkt unsere Fähigkeit, Kundenaufträge effektiv und effizient zu erfüllen, und schafft gleichzeitig dynamische Berufschancen für unsere Mitarbeiterinnen und Mitarbeiter. Wenn ich auf die drei Jahrzehnte bei DP World zurückblicke, so ist eines doch immer gleich geblieben – unser unerschütterliches Engagement für die Sicherheit, das Wohlbefinden und das Wachstum unserer Mitarbeiterinnen und Mitarbeiter.

In dieser zweiten Ausgabe von EUR Connects beschäftigen wir uns damit, wie unsere Kontraktlogistik-Lösungen – die 103 Standorte in Europa umfassen – zur Verbesserung unserer kundenorientierten Betriebsabläufe beitragen.

Ein herzliches Dankeschön für alle Ihre Beiträge zu DP World in Europa.

Ich hoffe, Ihnen gefällt die Ausgabe!



RASHID ABDULLA
CEO und MD DP World Europa

**WENN ICH AUF DIE DREI JAHRZEHNTE
BEI DP WORLD ZURÜCKBLICKE,
SO IST EINES DOCH IMMER
GLEICH GEBLIEBEN – UNSER
UNERSCHÜTTERLICHES
ENGAGEMENT FÜR DIE
SICHERHEIT, DAS
WOHLBEFINDEN UND DAS
WACHSTUM UNSERER
MITARBEITERINNEN
UND MITARBEITER.**

RASHID ABDULLA
CEO DP WORLD EUROPA



INHALT



SEITE 4

**ARBEITEN BEI
DP WORLD**



SEITE 8

**KONTRAKT-
LOGISTIK**



SEITE 28

**IHR WOHLBE-
FINDEN**

HIGHLIGHT: ICH ARBEITE FÜR DP WORLD	04
SICHERHEIT: STÄRKUNG UNSERER SICHERHEITSKULTUR	05
NACHHALTIGKEIT: UNTERSTÜTZUNG UNSERER KUNDEN	06
LÖSUNG: KONTRAKTLOGISTIK	08
INFOGRAFIK: UNSERE REGIONEN	12
NEUIGKEITEN AUS UNSEREN GEGENDEN	14
OSTEN	14
MITTE	17
NORDEN	20
WESTEN	23
PARTNERSCHAFT: SAILGP	26
KAMPAGNE: FREIWILLIGENARBEIT	27
IM FOKUS: BESSER LEBEN, AUF SICH SELBER ACHTEN	28

IMPRESSUM

DP World Europa
04/2025
Herausgeber: EUR Communications Department
Fotos: Footage Library von Marketing Logistics Europe
Titelbild: Chemicals Logistics Sarstedt Deutschland
Interview auf S. 9: Rob Wilken
Design: Krokant
Übersetzungen: Language Line Solutions
DPWorldEuropeCommunications@dpworld.com

ONLINE LESEN



115.000 MITARBEITENDE, 115.000 GRÜNDE, UM FÜR DP WORLD ZU ARBEITEN. WAS IST IHRER?

Bei DP World bewegen wir nicht nur Fracht – wir tragen dazu bei, die Zukunft des Welthandels zu prägen. Mit jedem Container und jeder Lieferung machen wir für Menschen und Unternehmen in der ganzen Welt einen echten Unterschied – und den Handel schneller, intelligenter und nachhaltiger. Jede Schicht, jede Tätigkeit, jeder Aufwand, den Sie leisten, ist für Millionen von Menschen rund um den Globus spürbar.

Heute beschäftigen wir 115.000 Mitarbeiterinnen und Mitarbeiter in 79 Ländern und kommunizieren in zahllosen Sprachen. Hier sind alle willkommen. Und jeden Tag kommen wir aufs Neue zusammen, um die Welt am Laufen zu halten. Ganz gleich, ob Sie Container beladen, Lastwagen fahren oder unseren täglichen Betrieb mit Strom versorgen – Ihre Arbeit hält die globale Industrie am Laufen und sorgt für frische Lebensmittel auf unseren Tischen, für die Kleidung, die wir tragen, für die Autos, die wir fahren, und für die Medikamente, die wir brauchen – überall auf der Welt. Ihre Arbeit bewirkt etwas Wichtiges.

„Wir sind ein Team. Eine DP World.
Und gemeinsam sorgen wir für einen reibungslosen Handel.“

Indem Sie für DP World tätig sind, machen Sie nicht nur eine Arbeit, sondern Sie erschaffen eine besser Zukunft. Eine Zukunft, in der der Handel, schneller, intelligenter und nachhaltiger ist. Eine Zukunft, in der Ihre harte Arbeit dazu beiträgt, Emissionen zu verringern, Abfall zu reduzieren und unsere Lieferketten rund um den Globus zu stärken.

DP World ist zweifellos aus tausenden von Gründen ein ganz besonderer Arbeitsplatz ... Für einige ist es die Möglichkeit, im Unternehmen aufzusteigen und Führungsaufgaben zu übernehmen. Für andere ist es die Gelegenheit, innovativ zu arbeiten und zu experimentieren. Für viele geht es mehr um das reiche, erfüllende menschliche Erlebnis.

ERZÄHLEN SIE IHRE GESCHICHTE

Wir möchten Sie einladen, uns Ihren Grund mitzuteilen, warum DP World ein ganz besonderer Arbeitsplatz ist, warum Sie jeden Tag zur Arbeit kommen und wie Sie dazu beitragen, einen echten Unterschied für Familien, Unternehmen und Gemeinschaften rund um den Globus zu machen.



ENTWICKELN SIE IHRE KARRIERE

Sie möchten Ihre Karriere vorantreiben oder haben einen Freund, der wunderbar zu DP World passen würde? Besuchen Sie für aktuelle freie Stellen unsere Karriere-Seite:
<https://www.dpworld.com/careers>

STÄRKUNG UNSERER SICHERHEITSKULTUR

ANDREW RUSHMER, VP HSSEQ, EUROPA

Ich spreche häufig über unser kollektives Engagement für Arbeitsschutz, Gesundheit, Sicherheit, Umweltschutz und Qualität (HSSEQ). Jeden Tag arbeiten unsere Teams in komplexen und anspruchsvollen Umgebungen und unsere Verantwortung – gegenüber uns selbst, untereinander und gegenüber den Gemeinschaften, für die wir tätig sind – war noch nie größer.

Eine starke Sicherheitskultur beginnt mit einer soliden Grundlage. Wir verbessern unsere Onboarding- und Schulungsprogramme, um sicherzustellen, dass alle Mitarbeitenden verstehen, welche Rolle sie vom ersten Arbeitstag an bei der Schaffung einer sicheren Arbeitsumgebung spielen. Bei Konformität geht es nicht nur darum, bestimmte Punkte abzuheben. Es geht darum, bewährte Methoden in unsere täglichen Betriebsabläufe zu integrieren. Die Identifizierung eines Problems ist nur der erste Schritt. Das Lösen eines solchen Problems ist das, was einen wirklichen Unterschied macht.

AUFBAU EINER SICHERHEITSKULTUR – GEMEINSAM

Jenseits von Richtlinien und Verfahren ist Sicherheit eine Denkweise und eine gemeinsame Verantwortung. Jeder von uns hat bei der Förderung einer proaktiven Sicherheitskultur eine bestimmte Rolle zu übernehmen – eine, in der wir Probleme ansprechen, aktiv zuhören und fortlaufend nach Verbesserungsmöglichkeiten suchen. In diesem Jahr implementieren wir Sicherheitskultur-Ausschüsse sowohl auf Niederlassungs-, Verbunds- und regionaler Ebene. Diese Ausschüsse werden eine Schlüsselrolle spielen, wenn es darum geht, den Dialog zu fördern, Bedenken anzusprechen und sicherzustellen, dass Sicherheitsinitiativen sowohl sinnvoll als auch effektiv sind.

Ein Ansatz, den wir dabei verfolgen, ist die Appreciative Inquiry-Methode. Dabei geht es darum, unsere Erfolge zu erkennen und darauf aufzubauen, anstatt nur zu ermitteln, was schief gelaufen ist. Indem wir hervorheben, was wir gut machen, schaffen wir eine Umgebung, in der sich die Menschen wertgeschätzt und entsprechend unterstützt fühlen, um zu den fortlaufenden Verbesserungen beitragen zu können.

HINDERNISSE BESEITIGEN, POSITIVE ERGEBNISSE VORANTREIBEN

Eine echte Sicherheitskultur kann gedeihen, wenn Hindernisse – ob nun hierarchischer, betrieblicher oder kommunikativer Natur – beseitigt werden. Jede Meinung ist wichtig und jeder kann positive Veränderungen bewirken. Wir fordern alle Mitarbeiter – ganz unabhängig von ihrer Rolle oder der Länge ihrer Betriebszugehörigkeit – dazu auf, aktiv an Sicherheitsgesprächen teilzunehmen, Ideen zu teilen und bei Bedarf den Status quo in Frage zu stellen.

Lassen Sie uns Sicherheit zu einer Lebenseinstellung machen.

Andrew Rushmer
VP HSSEQ, Europa



„LASSEN SIE UNS SICHERHEIT
NICHT NUR ZU EINER PRIORITÄT
MACHEN – SONDERN ZU EINER
LEBENSEINSTELLUNG.“

REGISTRIEREN SIE SICH FÜR DEN SICHERHEITS- KULTUR-AUSSCHUSS

Wenn Ihnen Sicherheit wichtig ist, Sie unsere Kultur mitgestalten wollen und Sie für einen Ausschuss für Sicherheitskultur in Betracht gezogen werden möchten. Scannen Sie den nachstehenden QR-Code, um Ihr Interesse zu bekunden, und lassen Sie uns dieses Jahr gemeinsam zu einem Jahr des Handelns, der Zusammenarbeit und der fortlaufenden Verbesserungen machen.



WIR UNTERSTÜTZEN UNSERE KUNDEN BEIM ERREICHEN VON NACHHALTIGKEIT IM LOGISTIKBEREICH

Wir bei DP World sind bestrebt, unseren Kunden bei der Reduzierung von Emissionen und der Erreichung ihrer Nachhaltigkeitsziele zu helfen. Indem wir kohlenstoffarme Technologien testen und unsere Wartungspraktiken verfeinern, tragen wir zur Verringerung von Scope 3-Emissionen bei – und senken so auf indirekte Weise die Kohlenstoffbilanz entlang der gesamten Wertschöpfungskette. Das Ergebnis? Eine sauberere, effizientere Zukunft für unsere Betriebsabläufe und unsere Kunden.

INDIREKTE TREIBHAUSGASE

Scope 3-Emissionen sind indirekte Treibhausgasemissionen, die entlang der Wertschöpfungskette unserer Kunden entstehen, einschließlich Transport und Verteilung, bezogener Waren und Dienstleistungen sowie Betriebsabfällen. Im Allgemeinen verursachen diese Emissionen den Großteil der Umweltbelastung eines Unternehmens. Bei DP World in Europa stellen diese Emissionen etwa 80 % seiner Treibhausgasemissionen insgesamt dar. Für viele unsere Kunden machen vor- und nachgelagerte Logistikprozesse 10–30 % ihrer ganzen Klimabilanz aus – und ein zentraler Teil unseres Engagements besteht darin, sie bei der Verringerung ihrer Emissionen zu unterstützen.

LIEFERKETTEN-HERAUSFORDERUNGEN MEISTERN

Bei der Verringerung von CO₂e für unsere Kunden geht es nicht nur darum, Zielvorgaben zu erfüllen. Es geht darum, Probleme für unsere Kunden in ihren Lieferketten zu lösen. Emissionsärmere Modi sind leiser, sauberer und häufig günstiger. Als Anbieter von Lieferkettenlösungen unterstützen wir unsere Kunden bei der Bewältigung ihrer Herausforderungen in der Lieferkette und helfen ihnen, nachhaltige Entscheidungen zu treffen, die ihren Zielen entsprechen.

FAHRZEUGAUSTAUSCH BIS 2030

In Europa haben wir zum Ziel, die Emissionen unserer eigenen Betriebsabläufe in unserem Logistikunternehmen bis zum Jahr 2030 um 59 % zu verringern. Um dies zu erreichen, strebt DP World in Europa an, bis 2030 alle leichten und mittelschweren Fahrzeuge und bis 2040 alle Fahrzeuge der Flotte – einschließlich der Fahrzeuge von Drittanbietern – durch kohlenstoffarme Alternativen zu ersetzen.

Wir haben bereits 2018 damit begonnen, batterieelektrische Fahrzeuge (BEVs) in praktischen Tests in Ungarn und Deutschland zu bewerten und dadurch das Fundament für eine breitere Anwendung geschaffen. Diese frühen Pilot-Projekte haben zu einer erfolgreichen Einführung von BEVs im Vereinigten Königreich und in Deutschland geführt. Weitere 15 Neuzugänge werden im März erwartet. Diese sind ein wichtiger Schritt in Richtung einer breiteren Implementierung. Gleichzeitig erforschen wir auch aktiv Lösungen für Wasserstoff-LKWs, um unser Engagement für einen nachhaltigen Transport weiter auszubauen.

UNSER LASTANHÄNGER-SANIERUNGSPROGRAMM

Unser europäisches Lastanhänger-Sanierungsprogramm verdoppelt die Nutzungsdauer von Lastanhängern. Auf diese Weise werden Emissionen durch die Produktion neuer Fahrgestelle, Reifen und anderer Teile vermieden. Durch das Hinauszögern von Neuanschaffungen spart dieser Ansatz nicht nur Kosten, sondern verhindert auch unnötige Ersatzbeschaffungen. Jeder Lastanhänger, der nach 5 Jahren saniert wird, kann weitere 5 Jahre genutzt werden, sodass sich die Herstellungsemissionen um bis zu 20 tCO₂e pro Asset verringern. Wir beginnen mit 9 Lastanhängern und haben vor, bis Ende 2025 noch weitere 100 zu sanieren. Bei 1500 Lastanhängern in Europa könnte durch diese Initiative 30.000 tCO₂e an gebundenem Kohlenstoff eingespart werden, was unseren Grundsätzen entspricht, eine bessere Zukunft zu schaffen und Wachstum zu ermöglichen.



Unser europäisches Lastanhänger-Sanierungsprogramm verdoppelt die Nutzungsdauer von Lastanhängern. Auf diese Weise werden Emissionen durch die Produktion neuer Fahrgestelle, Reifen und anderer Teile vermieden.



Unsere Beschaffungs- und Straßen-Landweg-Teams (Peter Grohe, Elske Messermer-Klein, Daniel Oechsler und Michael Hohn) haben das Lastanhänger-Sanierungsprogramm ins Leben gerufen.

LÖSUNGEN FÜR JEDEN BEREICH DER LIEFERKETTE

Als DP World bieten wir ein umfassendes Spektrum an Dienstleistungen an – von der Fabrikhalle bis zur Tür des Kunden. Für jeden Bereich der Lieferkette stellen wir eine unverwechselbare Lösung bereit. In jeder Magazinausgabe steht eine dieser Lösungen im Mittelpunkt. Diesmal liegt das Hauptaugenmerk auf der Kontraktlogistik.

KONTRAKTLOGISTIK EUROPA



117 Standorte
in 10 Ländern



+18.000
Menschen



BMW, Land Rover, Amazon,
Dell, Google, Bayer ...



Automobilbranche, Technologie,
Konstruktion und Fertigung,
Gesundheitswesen, verderbliche
Waren und Chemikalien



Wir fertigen, montieren, verpacken,
lagern, kontrollieren und versenden
Produkte, Bauteile und Materialien für
Kunden

KONTRAKTLOGISTIK

Die Kontraktlogistik deckt alles ab, was DP World innerhalb der vier Wände unserer Warenlage in ganz Europa macht. Lagerung ist natürlich ein Teil davon, aber es gehören auch die unterschiedlichsten Mehrwertdienstleistungen wie Montage und Fertigung, Exportverpackungen, Rückverteilung und Reparatur von Gütern sowie E-Commerce dazu, die manchmal durch Transportdienstleistungen zur Fabrik ergänzt werden. Indem wir unsere Kunden hierbei vollständig entlasten, können sie sich komplett auf ihr Kerngeschäft konzentrieren.

Wir sind für viele verschiedene Branchen tätig, wie z. B. Automobilbranche, Technologie, Konstruktion und Fertigung, Gesundheitswesen, verderbliche Waren und Chemikalien. Unsere strategisch günstig gelegenen Multikunden-Niederlassungen ermöglichen es uns, für unsere Kunden umfassende End-to-End-Lösungen bereitzustellen. Auf diese Weise können wir die Anlagennutzung optimieren und gleichzeitig flexible, skalierbare Logistiklösungen anbieten, die für eine breite Palette an Kundenanforderungen maßgeschneidert sind.

Ein Paradebeispiel für die Leistungserbringung im Unternehmenszweig Chemikalien ist die Logistik für Lithium-Ionen-Batterien für die Automobilindustrie in Lagerhäusern in Rieste und Sarstedt in Mitteldeutschland.

UNSERE KONTRAKTLOGISTIK FÜR BATTERIEN BEFEUERT ERFOLGE IN DER AUTOMOBILBRANCHE

Im Herzen der deutschen Automobilindustrie befinden sich vier DP World-Lagerhäuser in Rieste (bei Osnabrück) und Sarstedt (in der Nähe von Hannover). Zwei davon sind vollständig auf die Batterielogistik für Elektrofahrzeuge ausgerichtet, während im dritten diese Prozesse mit der Lagerung von Chemikalien kombiniert wird und das vierte wird speziell für Airbags verwendet. Eine Autobatterie besteht aus mehreren Modulen, die wiederum aus Zellen zusammengesetzt werden – und all das ist in unseren Lagerhäusern vorhanden. Je nach Kundenanforderung werden die Batterien zur Auslieferung an Automobilwerke oder für sogenannte After-Sales-Zwecke gelagert. Sobald eine Batterie oder ein Modul in einem Auto ausgetauscht werden muss, wird DP World vom Zentrallager des Fahrzeugherstellers aufgefordert, ein Neuteil zu liefern. Von dort aus werden die Batterien dann an die verschiedenen Werkstätten verschickt.

SICHERHEIT UND ZUVERLÄSSIGKEIT HABEN VORRANG

Der sehr erfahrene Standortleiter Rainer Knollmeyer erklärt, dass sich in „seinen“ Lagerhäusern alles um Sicherheit und Zuverlässigkeit dreht, und zwar sowohl in Bezug auf die Kunden als auch auf die Behörden. „Die Lagerung von Batterien unterliegt speziellen Anforderungen. Wir haben die entsprechenden Genehmigungen, die von der Regierung nur unter sehr strengen Voraussetzungen erteilt werden. Das macht uns zu einem attraktiven Partner für die Automobilindustrie.“ Beim Gang durch die verschiedenen Lagerhäuser hebt er die zahlreichen Maßnahmen für die Batterielogistik hervor: Unterteilung in unterschiedliche Abteilungen, automatische Brandschutztüren, hoch entwickelte Sprinkleranlagen, präzise Temperaturregelung, Wärme- und Gaserkennung, lecksichere Böden, Löschwasserrückhaltung und vieles mehr.

DIE MENSCHEN SIND DER SCHLÜSSEL

Letztendlich ist Rainer jedoch der Ansicht, dass nach wie vor die Menschen der Schlüssel zum Erfolg sind. Er lobt seine Logistikteams und die Art und Weise, wie sie die täglichen Betriebsabläufe in den vier Lagerhäusern handhaben. „Es sind wunderbare Menschen, die mit großem Engagement bei der Sache sind.“ Jeder Mitarbeiter absolviert im Jahr mehrere

Schulungskurse, um sicherzustellen, dass sein Wissen auf dem neuesten Stand ist. „Zusätzlich zu regulären Logistikmitarbeitern beschäftigen wir auch hoch qualifizierte Elektriker. Das hat uns einen wesentlichen Wettbewerbsvorteil verschafft.“

Dieses Fachwissen ist besonders beim (Wieder)Aufladen von Batterien wertvoll – eine spezialisierte Dienstleistung, die auf Anfrage von Kunden in den Lagerhäusern angeboten wird. „Gemäß den Bedingungen in der Genehmigung darf diese Aufgabe ausschließlich von entsprechenden Fachkräften durchgeführt werden. Wir bieten diese Dienstleistung hauptsächlich für Batteriemodule für den After-Sales-Markt an. Diese Module werden oft für längere Zeiträume gelagert und erreichen irgendwann ihr Verfallsdatum. Wenn das geschieht, überprüfen wir, ob die Batterie noch ausreichend Ladung hat. Ist das nicht der Fall, laden wir sie wieder auf.“ Das ist ein Musterbeispiel für die Mehrwertdienstleistungen, die Kunden in den Lagerhäusern in Rieste und Sarstedt angeboten werden.

NEUE MÄRKTE

Die Batterielogistik entwickelt sich ständig weiter. Knollmeyer: „Ein potenzieller neuer Markt ist für uns die Rückführungslogistik. Viele Batterien werden bereits in der Produktion aussortiert. Dieser Rücklauf ist sehr interessant für Recycling-Unternehmen – und damit auch für uns. Da diese Batterien viele wertvolle Rohstoffe enthalten, sind Unternehmen bereit, einen fairen Preis für die Lagerung zu bezahlen.“

ZUFRIEDEN MIT SCHNELLER ENTWICKLUNG

Laut Rainer sind die korrekten Genehmigungen, das gesamte, in Rieste und Sarstedt verfügbare Produktwissen und fortlaufende Innovationen die Schlüssel zu einer erfolgreichen Zukunft. Darüber hinaus ist er sehr zufrieden, wie schnell sich DP World in einen Dienstleister für End-to-End-Logistiklösungen entwickelt. Und bei dieser Transformation spielt die Kontraktlogistik eine wesentliche Rolle. „DP World ermöglicht das durch Investitionen in Innovationen und Technologie.“

Rainer Knollmeyer, Standortleiter



UNSERE MITARBEITER IN DER KONTRAKTLOGISTIK

UNSER UNTERNEHMENSBEREICH KONTRAKTLOGISTIK DECKT MIT EINEM TEAM VON ÜBER 18.000 FACHKRÄFTEN GANZ EUROPA AB UND BIETET EIN BREITES SPEKTRUM AN DIENSTLEISTUNGEN FÜR DIE VERSCHIEDENSTEN BRANCHEN.

MITTELEUROPA

ÖMER KURUTLU, INDUSTRIE UND TECHNIK DEUTSCHLAND

Eine der Branchen, in der wir tätig sind, ist Konstruktion und Fertigung. In Bochum betreiben wir ein 22.000 m² großes Fertigwaren-Lagerhaus für ThyssenKrupp.

Ömer Kurutlu, Standortleiter am Stahl-Logistikzentrum von DP World: „Wir transportieren Stahlrollen mit den Shuttlefahrzeugen von DP World und befördern Schwerlastpaletten von der Produktion zu unserem Lagerhaus. Von hier aus wird das Material per Lkw oder Bahn an Endkunden oder zu Zwischenlagern verschickt. Unser Standort dient als der abschließende Qualitätskontrollpunkt vor Auslieferung, an dem für ein ordnungsgemäßes Verladen und eine sichere Fracht gesorgt wird. An unserem Standort kommen automatische Feuchtigkeitsregelung und Magnetvorrichtungen zum Einsatz, was die Abläufe beschleunigt und Materialschäden verhindert.“

Die Kunden – einschließlich Kunden aus dem Automobil-, Maschinen- und Haushaltsgerätesektor – schätzen DP World sehr für unsere Qualität, Flexibilität, Geschwindigkeit und loyale Belegschaft. „Wir arbeiten seit fast 25 Jahren zusammen – ein Beweis für unseren starken Teamgeist und für die Kundenzufriedenheit. Wir haben uns der Nachhaltigkeit verpflichtet. Dafür haben wir auf LED-Beleuchtung umgestellt und untersuchen gerade die Nutzung von PV-Anlagen sowie die Feuchtigkeitsregelung auf Wasserstoffbasis. Innovationen sind der Schlüssel – mit Investitionen in neue Scanner-Technologie und Magnetsystemen. Ich bin stolz auf die Einsatzbereitschaft unseres Teams sowie auf unsere langjährige Partnerschaft mit ThyssenKrupp.“



WESTEUROPA

MIMA LECIC, GESUNDHEITSWESEN NIEDERLANDE

Bei Imres, einem DP World-Unternehmen, unterstützen wir Nichtregierungsorganisationen (NGOs), UN-Organisationen und Gesundheitsministerien dabei, Zugang zu notwendigen, kostengünstigen Medizinprodukten und medizinischen Leistungen zu erhalten. Wir haben ein breites Spektrum an Pharmazeutika, Verbrauchsartikeln und medizinischen Sets im Angebot und sorgen über unsere Einrichtungen in den Niederlanden und in Dubai für eine zeitnahe Lieferung.

Mima Lecic ist seit 2,5 Jahren für Imres tätig. „Da ich mehr als ein Jahrzehnt Erfahrung in der Pharmaindustrie habe, bin ich in die Qualitätskontrolle gewechselt. Zu meinen Aufgaben gehört es sicherzustellen, dass alles den höchsten Anforderungen entspricht. Ich bin außerdem an ESG-Entwicklungen beteiligt, was ich als sehr bereichernd empfinde. Indem wir notwendige Produkte für weniger Wohlhabende bereitstellen,

leisten wir meiner Meinung nach einen Beitrag zu etwas wirklich Bedeutsamen. Dieses Gefühl der Sinnhaftigkeit motiviert mich jeden Tag aufs Neue.“

„Unser Produktportfolio enthält mehr als 30.000 Produkte, von denen 4000 in unseren Einrichtungen auf Lager sind. So können wir Durchlaufzeiten verkürzen und die Umweltbelastung verringern. Wir stellen auch medizinische Sets für die Notfallhilfe zusammen, um dringenden Anforderungen im Gesundheitswesen nachzukommen.“ Imres hat bei Notfällen eine 24-Stunden-Reaktionsfähigkeit, sodass humanitäre und Katastrophenhilfe effizient bereitgestellt werden können. Auf diese Weise trägt das Unternehmen wesentlich zur globalen Gesundheit und humanitären Hilfe bei.



ZITATE

NORDEUROPA

NEIL LANDER, TECHNOLOGIE VEREINIGTES KÖNIGKREICH

Um neue Geschäftsmöglichkeiten zu identifizieren und zu sichern stützen wir uns auf ein engagiertes Team mit umfassendem Branchenwissen. Neil Lander, Direktor für Geschäftsentwicklung bei DP World, hat eine zentrale Rolle bei der Übernahme von Utopia Music gespielt, dem größten Auslieferungslager für Ton- und Videoträger in Großbritannien. Über diese 25.000 m² große Einrichtung werden 70 % der Tonträger und 35 % der Home-Entertainment-Produkte, die jedes Jahr in Großbritannien verkauft werden, ausgeliefert.

„Ich bin jetzt damit beschäftigt, ihre Dienstleistungen und Teams in die DP World-Familie zu integrieren. Diese Übernahme bietet spannende Möglichkeiten. Der physische Unterhaltungsmarkt in Großbritannien wächst wieder, und durch die Beteiligung von DP World werden neue Produkte entwickelt, wie z. B. Premium-LP- und -Dropshipping-Lösungen, bei denen die Ware ohne Zwischenlagerung direkt an den Verbraucher ausgeliefert wird. Wir haben unser Dienstleistungsangebot um die Bestellabwicklung und das Händler-Kreditmanagement erweitert, was wir vorher in Großbritannien nicht angeboten haben. Durch unsere Partnerschaften mit Branchenriesen wie Sony Music und Universal Music können wir Hand in Hand arbeiten und Lieferkettenlösungen erstellen, die einen großen Mehrwert für ihre Unternehmen schaffen.“

„Wir haben auch vor, diese Dienstleistungen auf neuen internationalen Märkten anzubieten, was die globalen Lieferketten transformieren könnte. Bicester ist ein großartiger Ort für neue Geschäftsmöglichkeiten für Bestandskunden, Neukunden in Großbritannien und sogar Global Player.“



OSTEUROPA

ARZU DEMIR OKUMUŞ, KONTRAKTLOGISTIK TÜRKEI

Arzu Demir Okumuş, leitende Geschäftsentwicklungsmanagerin bei DP World Logistics, konzentriert sich auf die Neukundengewinnung und betriebliche Exzellenz in der Türkei. „Wir wollen ein umfassender Logistikpartner in der Türkei sein. Dazu erweitern wir unsere Lagerhauskapazitäten und investieren in verschiedene Regionen. Wir haben im Jahr 2024 mit unserem 12.000 m² großen Lagerhaus in Gebze mit unseren KL-Aktivitäten in der Türkei begonnen und haben vor, die strategische Lage der Türkei zu nutzen, um integrierte End-to-End-Logistiklösungen bereitzustellen.“



Die strategisch günstige Lage von DP World in der Türkei bietet ein erhebliches Potenzial. Unser umfassendes Dienstleistungsportfolio umfasst Terminalleistungen, See-, Luft-, Land- und multimodalen Transport, Lagerverwaltung, Lagerung und Verteilung.

„Unsere Zukunftspläne beinhalten eine Erweiterung unserer Lagerhauskapazitäten, Investitionen in verschiedenen Regionen und zu einer starken Präsenz in der Kontraktlogistik in der Türkei zu werden. Wir wollen umfassendere Lösungen anbieten, indem wir uns in das weltweite Logistiknetzwerk von DP World integrieren.“ Das globale Netzwerk von DP World ermöglicht es uns, weltweit integrierte Logistiklösungen anzubieten, die die Geschäftsprozesse von Kunden effizienter und wettbewerbsfähiger machen.

Arzu schätzt das innovative und wachstumsorientierte Umfeld von DP World. „Die Wachstumsbereitschaft von DP World und die Freiheit, die es seinen Mitarbeitern einräumt, unterstützen mich bei meiner beruflichen Entwicklung. Das wiederum ermöglicht es mir, meinen Beitrag zur Vision von DP World zu leisten. Wenn man hier arbeitet, erhält man die Gelegenheit, den Erfolg des Unternehmens und die Zukunft der Branche zu gestalten.“

UNSERE REGIONEN

UNSER REGIONEN-MODELL IST SEIN ANFANG DES JAHRES VOLLSTÄNDIG IMPLEMENTIERT, WODURCH WIR EINEN STARKEN WETTBEWERBSVORTEIL AUF DEM MARKT HABEN

- KUNDEN
PRIORITÄT
EINRÄUMEN
- EINHEITLICHKEIT
AUFBAUEN
- CHANCEN
SCHAFFEN
- WACHSTUM
BESCHLEUNIGEN

MITTELEUROPA



- 8 Ports & Terminals-Standorte
- 121 Logistik-Standorte
- 16 Standorte für Seeweg-Dienstleistungen
- Deutschland, Polen und Ungarn bilden unser Kontraktlogistik-Kraftwerk
- Wir betreuen große OEM-Kunden wie Volkswagen, Audi, BMW und Porsche sowie wichtige Kunden aus dem Technologiebereich wie Canon und Lexmark
- Wir betreiben ein enormes Inlandnetzwerk mit Terminals in Deutschland (Germersheim, Mannheim, Stuttgart, Fürth) und in der Schweiz (Birsfelden, Frenkendorf, Kleinhüningen, Niederglatt, Liestal)
- Der Großteil unserer europäischen Belegschaft arbeitet in Mitteleuropa

WESTEUROPA



- 6 Ports & Terminals-Standorte
- 36 Logistik-Standorte
- 32 Standorte für Seeweg-Dienstleistungen
- Wir haben eine Präsenz in Rotterdam und Antwerpen, den größten europäischen Häfen, sowie in Marseille nahe dem Mittelmeer.
- Wir bieten umfassende Kontraktlogistik-Leistungen im Bereich Technologie und Chemikalien in den Niederlanden an und betreuen Großkunden wie Dell, Apple und Google
- Jedes vierte Smartphone in Europa geht durch unsere Hände
- Wir betreiben gut vernetzte Inlandterminals im Elsass (Frankreich) und in Lüttich (Belgien)

NORDEUROPA

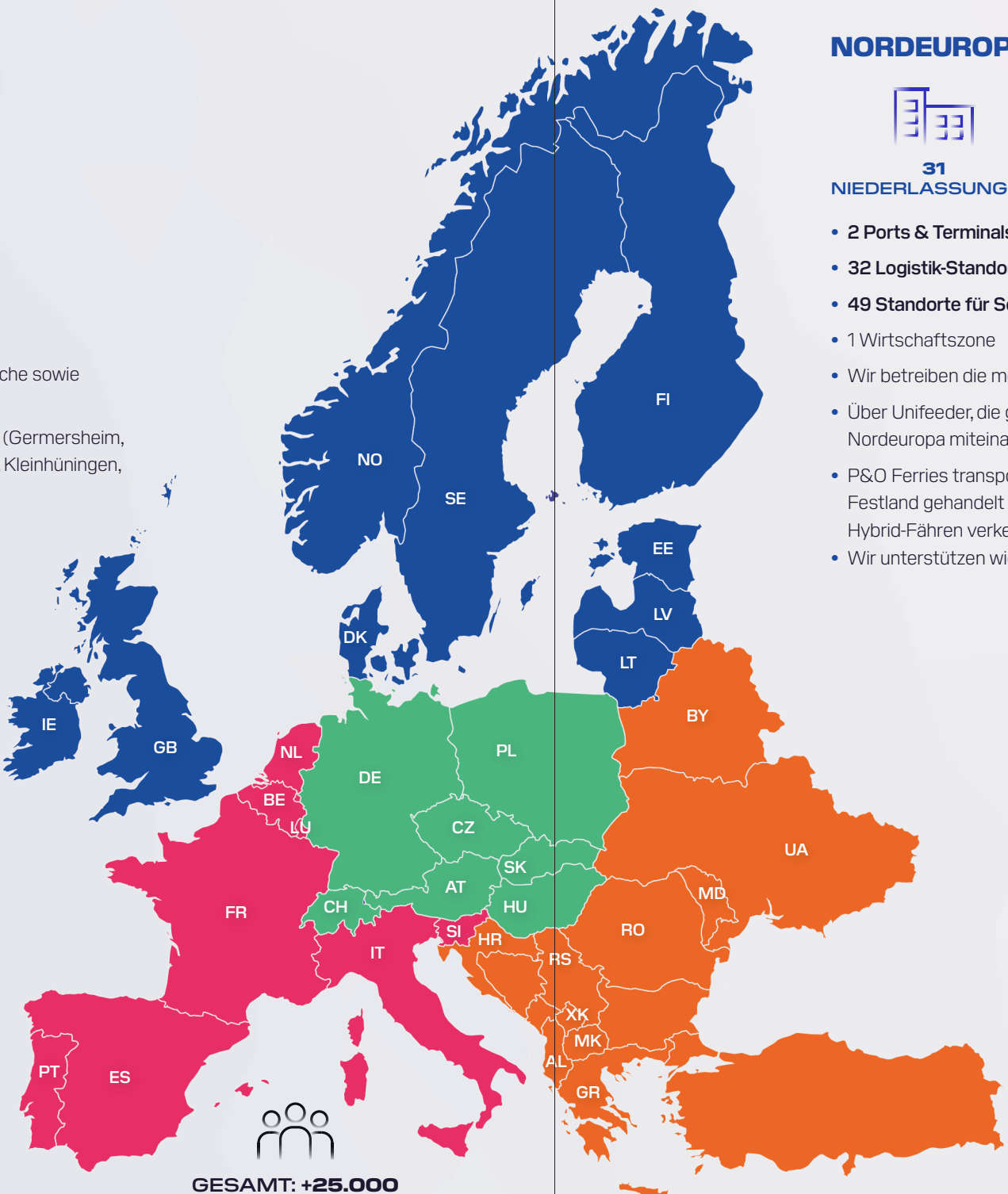


- 2 Ports & Terminals-Standorte
- 32 Logistik-Standorte
- 49 Standorte für Seeweg-Dienstleistungen
- 1 Wirtschaftszone
- Wir betreiben die modernsten und größten Terminals Großbritanniens in London Gateway und in Southampton
- Über Unifeeder, die größte Kurzstrecken-Reederei mit Sitz in Dänemark, verbinden wir zahlreiche Zielorte in Nordeuropa miteinander
- P&O Ferries transportiert 20 % aller Güter die zwischen dem Vereinigten Königreich und dem europäischen Festland gehandelt werden. Wir sind auch der größte Betreiber der Route Dover-Calais – zwei moderne Hybrid-Fähren verkehren auf dieser wichtigen Verbindung zwischen Großbritannien und Frankreich
- Wir unterstützen wichtige Kunden wie Amazon, Universal und Sony Music mit Kontraktlogistik-Leistungen

OSTEUROPA



- 7 Ports & Terminals-Standorte
- 15 Logistik-Standorte
- 30 Standorte für Seeweg-Dienstleistungen
- DP World Evyap ist der zweitgrößte Containerhafen der Türkei. Mit einer Flüssiggut-Umschlagskapazität von 1.120.000 Tonnen sind wir der führende Anbieter in der östlichen Marmara-Region
 - Im DP World-Hafen Novi Sad gehen 35 % der Getreideexporte aus Serbien ein
 - Wir verwalten 85 % der Kreuzfahrtaktivitäten Zyperns und betreuen mehr als 70 % seiner Hafenanläufe. Wir haben einen Marktanteil von 95 % in Zyperns Offshore-Energiesektor



GESAMT: +25.000

* In der Mitarbeiterzahl sind keine Unterauftragnehmer enthalten

NEUIGKEITEN AUS OSTEUROPA

SO SIEHT GEWINNEN AUS

Osteuropa ist die größte Region, die 15 Länder mit einer reichen Vielfalt an Kulturen umfasst. In dieser Region befinden sich erfolgreiche Häfen und Terminals, und es werden Speditions- und Lagerhaus-Netzwerke aufgebaut. Wir haben Länderstrukturen und kleine End-to-End-Lösungen in Rumänien und in der Türkei eingeführt, die eine hervorragende Grundlage bilden. Osteuropa ist in Bezug auf große Logistikstützpunkte und globale Handelsrouten ein wichtiger Akteur und hat eine starke Präsenz in komplexen Lieferkettenlösungen in mehreren Sektoren. Unsere Zukunftsvision baut auf dieser Grundlage auf. Unser Ziel ist ein vollständig integriertes und umfassendes Dienstleistungsangebot.

Wir konzentrieren uns auf die Erweiterung unsere Leistungen in Häfen und Terminals und wir loten Gelegenheiten im Mittelmeerbereich aus. Wir haben vor, die Bereiche Kontraktlogistik, Fracht, multiodale Prozesse, Chemikalien und den Marktzugang in vollständige End-to-End-Lösungen zu integrieren und ausgereifte, profitable Frachtbetriebsabläufe in Kernmärkten und in neuen Regionen aufzubauen – einschließlich auf dem Balkan, in Moldawien und im Adria-Raum. Wir konzentrieren unsere KL-Abläufe auf vielversprechende Branchen wie die Automobilindustrie, E-Commerce, Textilien und Chemikalien. Und zu guter Letzt werden wir in unserer Zentrale in Istanbul die Logistikabläufe in der Türkei in einem Büro zusammenlaufen lassen.

Ich glaube an die Macht der Teamarbeit und ich bin überzeugt davon, dass wir gemeinsam großartige Erfolge erzielen werden. Ich freue mich darauf, bald mehr von Ihnen kennenzulernen und Wege zu finden, noch besser Erfolge für unserer Kunden zu erreichen sowie neue Gewinnchancen zu schaffen.

Gehen wir weiter gemeinsam auf diesem spannenden Weg voran.

Mit freundlichen Grüßen

Kris Adams
Executive Vice President Osteuropa

Kris arbeitet seit 23 Jahren für DP World und hatte verschiedene Rollen in Antwerpen, New York und Istanbul inne. Er ist belgischer Staatsbürger, aber sein Zuhause in den vergangenen 8,5 Jahren war Istanbul, wo er mit seiner Frau und seinen zwei Kindern lebt.



NEUE GESCHÄFTSENTWICKLUNG

NEUES LAGERHAUS DES TYP A

TÜRKEI

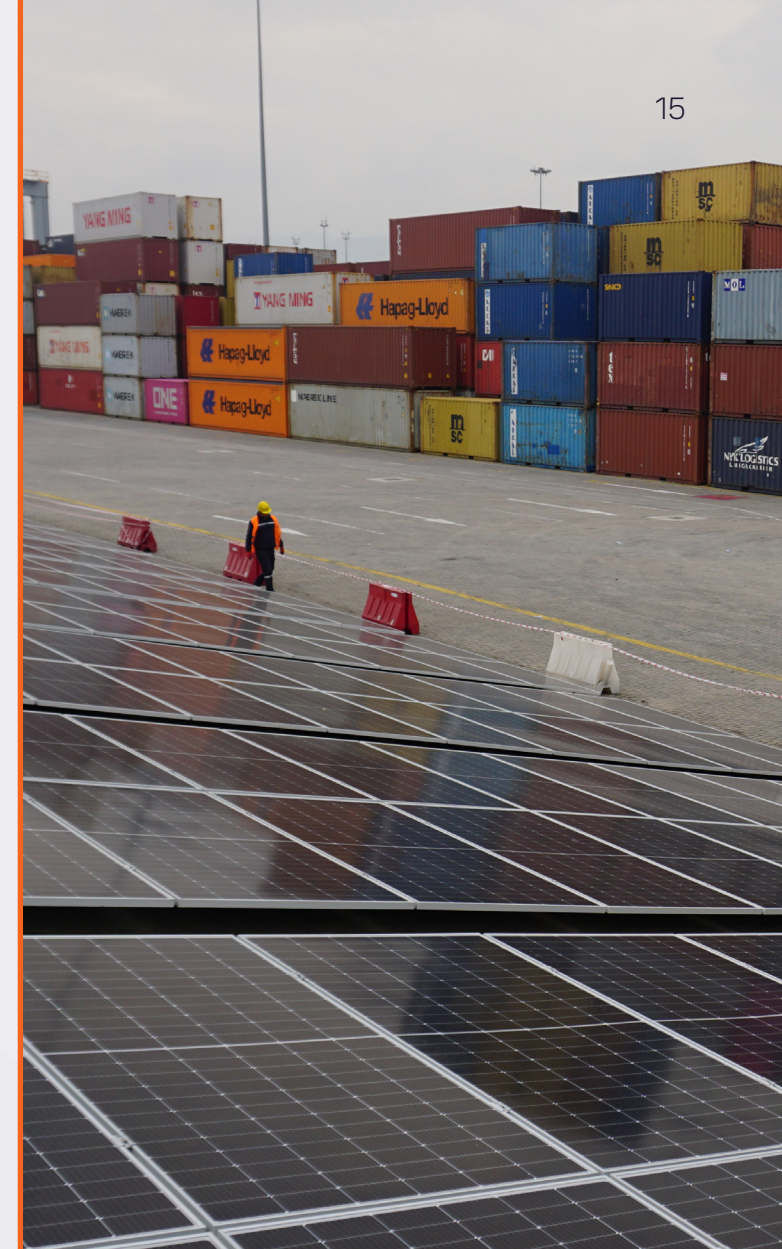
Wir haben in Gebze in der Türkei ein hochmodernes Typ-A-Lagerhaus mit einer Kapazität von 24.000 Paletten auf über 12.000 Quadratmetern eröffnet. Diese strategische Einrichtung verbessert unsere operative Effizienz durch den Einsatz von High-Tech-Infrastruktur und innovativen Lösungen. So können mehrere Branchen unterstützt und Logistikprozesse in Bezug auf Geschwindigkeit, Sicherheit und Wirtschaftlichkeit optimiert werden. Die Einrichtung stärkt die Betriebsabläufe von DP World Logistics in der Türkei und bietet Leistungsstandards des höchsten Niveaus. Mit dieser Investition verbessern wir unsere Logistik-Infrastruktur, steigern unsere regionalen und nationalen Lieferkettenkapazitäten und verstärken unseren Wettbewerbsvorteil für zukünftiges Wachstum.

NACHHALTIGKEIT

NEUE SOLARMODULE IM EVYAP YARIMCA- TERMINAL

TÜRKEI

Bei unserem Evyap Yarimca-Terminal wurde in Sachen Nachhaltigkeit ein gewaltiger Schritt nach vorn gemacht. Es wurden 1314 neue Solarmodule installiert, wodurch die Gesamtkapazität auf 1085 kWp erhöht wurde. Durch diese Initiative für saubere Energie wurde im Jahr 2024 der Ausstoß von 451 Tonnen an CO2-Emissionen verhindert. In diesem Jahr wird eine Steigerung auf 950 Tonnen erwartet. Die Solarmodule decken jetzt 10 % des Strombedarfs des Terminals ab, was dessen ökologischen Fußabdruck wesentlich verringert und gleichzeitig globale Nachhaltigkeitsziele unterstützt. Das Engagement von DP World Evyap Yarimca für erneuerbare Energien setzt ein starkes Zeichen in diesem Sektor und hebt dessen Rolle beim Aufbau einer umweltfreundlicheren Zukunft hervor.



ZAHLEN

11.000

TONNEN LUFTFRACHT

Im Jahr 2024 haben wir einen Rekordwert von 11.000 Tonnen an verderblichen türkischen Waren, einschließlich Kirschen, Feigen, frischem Gemüse und Fisch, per Luftfracht zu Märkten wie Dubai, Almaty und New York transportiert. Das entspricht dem Gewicht von 1500 Elefanten! Die strategisch günstige Lage der Türkei zwischen Asien, Europa und dem Nahen Osten macht das Land zu einer wichtigen Drehscheibe für Luftfracht. Wir handhaben einen beträchtlichen Teil der türkischen Luftfracht, der jeden Monat 22.000 Tonnen ausmacht. Neben verderblichen Waren organisieren wir auch den Transport von medizinischen und biologischen Stoffen, wie z. B. Blutproben und Industriefracht. Diese bemerkenswerte Leistung zeigt deutlich unseren Beitrag zur Logistikbranche des Landes sowie unsere entscheidende Rolle bei der Zukunftsgestaltung des Welthandels.

INNOVATIONEN

**DAS ERSTE
SCANNER-DURCH-
FAHRTSPORTAL**

RUMÄNIEN

Wir haben im Hafen von Constanța (Rumänien) das erste Scanner-Durchfahrtsportal in Mittel- und Osteuropa eingeführt. Das ist eine bahnbrechende Innovation, die Lkw-Kontrollzeiten von 5–7 Stunden auf gerade einmal 2 Minuten verkürzt und so die Handelssicherheit und -effizienz steigert. Dieser Scanner nutzt Röntgentechnik. Ab März 2025 werden mit ihm alle Import- und Transit-Container kontrolliert, wodurch die Staus, die bei manuellen Kontrollen entstehen, vermieden werden. Der Scanner ist Teil einer Investition von 130 Millionen Euro in Rumänien, die auch neue Einrichtungen in Constanța und Straßburg am Mieresch umfasst. Diese Entwicklung macht Rumänien zu einer zentralen Logistik-Drehscheibe und verbessert die Handelssicherheit, die Lieferketten-Effizienz sowie die regionale Konnektivität.



GEMEINSCHAFT

**AUSWEITUNG VON
„MINDING MY
WASTE“**

SERBIEN

„Wenn man Kinder in jungen Jahren für die Umwelt sensibilisiert, trägt man nicht nur zur Gestaltung der Gegenwart, sondern auch der Zukunft bei. Wenn wir unseren Kindern helfen, zu umweltbewussten Persönlichkeiten heranzuwachsen, schafft das einen langfristigen Mehrwert für unsere Gesellschaft.“ – HSSE Director Radmila Ferlan Vasić, Türkei. In Zusammenarbeit mit der Mind Your Waste Foundation weiten wir unser „Minding My Waste“-Projekt in der Türkei auf Novi Sad (Serbien) aus. Die Initiative hat das Ziel, das Umweltbewusstsein von Kindern zu fördern und Nachhaltigkeit zu unterstützen. Hier nehmen 297 Kinder im Alter von 5–7 Jahren an praxisorientierten Öko-Workshops teil, die von 22 engagierten Pädagogen und Freiwilligen geleitet werden. Diese Initiative befähigt junge Menschen, eine aktive Rolle bei der Bewahrung der Natur und der Gestaltung einer saubereren Zukunft zu übernehmen.

**NEUIGKEITEN
AUS
MITTELEUROPA****WIR GESTALTEN DIE
ZUKUNFT UNSERES
GESCHÄFTSBEREICHS
MITTELEUROPA
GEMEINSAM**

Unser Geschäftsbereich Mitteleuropa liegt nicht nur geografisch in der Mitte, sondern ist auch das Zentrum unseres Gesamterfolgs in Europa. Wir heben uns von anderen aufgrund unserer Vielfalt, unseres Fachwissens und unserer Anpassungsfähigkeit ab. Diese Qualitäten helfen uns dabei, die sich verändernden Anforderungen unserer Kunden zu erfüllen und gemeinsam erfolgreich zu sein. Mit 78 Niederlassungen in Österreich, Tschechien, Deutschland, Ungarn, Polen sowie in der Slowakei und in der Schweiz und mit fast 15.000 Mitarbeitern haben wir eine unglaubliche Chance, bei Innovationen, Nachhaltigkeit und Kundenorientierung wegweisend zu sein.

Unser Ziel für die nächsten drei Jahre ist, Mitteleuropa zu einer führenden Logistik-Drehscheibe zu machen. Wir konzentrieren uns auf nahtlose End-to-End-Lösungen, auf die Nutzung von Technologie, auf die Verbesserung unserer Effizienz sowie auf die Minimierung unserer Umweltbelastung. Wir wechseln von einzelnen Niederlassungen und Funktionen zu einem vollständig integrierten Team – stärker, besser vernetzt und eine Einheit.

Um zu wachsen, erweitern wir unsere Präsenz, bringen Innovationen voran und diversifizieren unser Portfolio. Gleichzeitig meistern wir wichtige Herausforderungen: Sicherheit, Nachhaltigkeit und Zusammenarbeit. Erfolg bedeutet keine Todesfälle, das Erreichen unserer Finanzziele und das Stärken unserer Kapazitäten.

Ich bin wirklich begeistert von dem Weg, der vor uns liegt. Mit fast 15.000 talentierten Menschen, die zusammenarbeiten, gibt es nur wenig, was wir nicht erreichen können. Vielen Dank für Ihre harte Arbeit, Ihre Ideen und Ihr Engagement. Ich freue mich auf das, was wir alles gemeinsam erreichen können.

Mit freundlichen Grüßen

Dries van Hoeymissen
Executive Vice President Mitteleuropa

Dries lebt mit seiner Frau und seinen beiden Kindern in den Niederlanden. Er ist seit 25 Jahren in der Logistikbranche tätig und hat in verschiedenen Rollen und Regionen gearbeitet.



GEMEINSCHAFT

**BIENENHOTELS
IN DUISBURG**

DEUTSCHLAND

Zum Start der Freiwilligen-Kampagne und um der Gesellschaft etwas zurückzugeben, hat unser regionales Führungsteam bei der Eröffnung unseres neuen Zentrums in Duisburg Bienenhotels zur Unterstützung von lokalen Ökosystemen gebaut. DP World beteiligt sich am Roots & Shoots-Programm des Jane Goodall Institute zur Förderung nachhaltiger Beiträge für die Gemeinschaft. Diese Bemühungen zeigen, wie kleine Aktionen zu beträchtlichen positiven Auswirkungen für die Umwelt und für zukünftige Generationen führen können.

Möchten Sie für DP World ebenfalls als Freiwillige bzw. Freiwilliger tätig werden? Erfahren Sie mehr auf S. 27!

NEUE GESCHÄFTSENTWICKLUNG

NEUES LOGISTIKZENTRUM FÜR DELL TECHNOLOGIES

POLEN

Wir bauen in Łódź (Polen) ein 41.535 m² großes Logistikzentrum zur Unterstützung der europäischen Lieferkette von Dell Technologies. Diese hochmoderne Einrichtung soll Lagerverwaltung, Multi-Channel-Versand, Konfigurationsdienste und Regalintegration bieten. Der Standort ist einer der umweltfreundlichsten seiner Art. Er zeichnet sich durch Merkmale wie Oberlichter, moderne Wärmedämmung und für Solarmodule geeignete Dächer aus, durch die die Umweltauswirkungen minimiert werden sollen. Das Logistikzentrum liegt strategisch günstig in der Nähe des Stadtzentrums von Łódź, der Autobahn A1 und des Autobahnkreuzes Stryków. Mit seiner Hilfe werden die Logistikprozesse und Kosten optimiert und gleichzeitig die Logistikverbindungen in ganz Europa gestärkt, einschließlich in Deutschland, in der Türkei und im Baltikum. Diese Investition schafft 150 neue Arbeitsplätze, erhöht die Anzahl unserer Mitarbeiter in Polen auf über 1200 und befeuert sowohl das Wirtschaftswachstum als auch eine großartigere Zukunft für die Gemeinschaft.



NEUE GESCHÄFTSENTWICKLUNG

NEUES GLOBALES ERSATZTEILZENTRUM FÜR DAIMLER TRUCK

DEUTSCHLAND

Ab Mai 2025 übernimmt DP World die Leitung des globalen Ersatzteilzentrums von Daimler Truck in Halberstadt. Wir bearbeiten dann alle eingehenden und ausgehenden Güter, kümmern uns um Lagerung und Versand und betreiben das Ersatzteillager, während Daimler Truck die Koordinations-, Transport- und Verpackungsplanung verwaltet. Unser Fachwissen zu Lkw- und Buslogistik erweitert sich fortlaufend und wird von einem hohen Automatisierungsgrad sowie einem neuen Lagerverwaltungssystem unterstützt, das von Daimler bereitgestellt und von DP World betrieben wird. Das neue Gebäude hat eine überbaute Bruttofläche von etwa 270.000 m² und soll über einen dreiphasigen Logistikprozess ca. 20 regionale Logistikzentren in der ganzen Welt beliefern, die sich u. a. in verschiedenen europäischen Ländern, in der Türkei, in den Vereinigten Arabischen Emiraten, in Brasilien und in China befinden. Diese Zentren werden wiederum die regionalen Händler mit Ersatzteilen versorgen. Halberstadt wird somit zum Kernstück der globalen Ersatzteilversorgung für Lkw von Mercedes-Benz. Die neue Logistikkniederlassung wurde von Anfang an für einen CO₂-neutralen Betrieb geplant. Ihr Energiekonzept macht fossile Energieträger vollkommen überflüssig. Sie verfügt über eine der größten PV-Dachanlagen in Europa. Durch das globale Ersatzteilzentrum in Halberstadt werden mittelfristig bis zu 500 Arbeitsplätze und in der Schlussphase bis zu 600 Arbeitsplätze geschaffen. 350 davon in der Logistik, die von DP World-Mitarbeitern besetzt werden. Mit Halberstadt als globale Aftermarket-Drehkreise für Daimler Truck bauen wir Verbindungen auf, schaffen wir Möglichkeiten und entwickeln wir die Zukunft der Logistikbranche.

ZAHLEN

2

OFFSHORE-WINDPARK MIT GIGAWATT-LEISTUNG

Unsere Kolleginnen und Kollegen von Drydocks World, einem DP World-Unternehmen, haben zusammen mit GE Vernova den Zuschlag für das Ostwind 4-Projekt in Deutschland erhalten. Es geht um den Bau einer Offshore-Windpark-Verbindung mit einer Leistung von 2 Gigawatt, die fast zwei Millionen Haushalte mit erneuerbarer Energie versorgen soll. Durch das Projekt, das von 50Hertz vergeben wurde, werden Windparks in der Ostsee mithilfe von HGÜ-Technik (Hochspannungs-Gleichstrom-Übertragung) mit dem Landesnetz verbunden. Das ist der erste Einsatz Deutschlands eines 525-kV-HGÜ-Systems in der Ostsee. Das System befindet sich 30 Kilometer nordöstlich von der Insel Rügen und umfasst Offshore- und Onshore-Umspannwerke sowie ein 110 km langes Gleichstromkabelsystem. Drydocks World kümmert sich um die Technik, Beschaffung, Konstruktion und Installation (EPCI) der Windenergie-Umspannwerke, deren Aufbauten in Dubai gefertigt und in deutschen Gewässern installiert werden. Das ist ein klares Zeichen für unser Engagement für Innovationen und Nachhaltigkeit bei Projekten für erneuerbare Energien.

NACHHALTIGKEIT

NEUE ZUGVERBINDUNG

DEUTSCHLAND

Um die Emissionen in unseren multimodalen Inlandhäfen drastisch zu senken, haben wir eine neue Zugverbindung zwischen dem Hamburger Hafen und dem Großraum Stuttgart eingerichtet, die dreimal pro Woche fährt. Dadurch wird ein wertvoller Beitrag zur Reduzierung des Verbrauchs fossiler Energieträger geleistet und gleichzeitig wird der Klimawert des Schienenverkehrs in der EU und darüber hinaus veranschaulicht. Ein neuer Meilenstein für das multimodale Transportwesen!



NEUIGKEITEN AUS UNSEREN GEGENDEN: NORDEN

NEUIGKEITEN AUS NORDEUROPA

NEUE IDEEN NUTZEN. BESSERE ZUKUNFT AUFBAUEN.

In Nordeuropa spielt das Vereinigte Königreich eine zentrale Rolle bei unserer Vernetzung mit anderen Ländern. Durch fortschreitendes Wachstum können wir unsere Position stärken und ein Akteur mit noch mehr Einfluss in der Branche werden. Wir haben vor, unsere Präsenz im Baltikum und in Skandinavien auszuweiten, indem wir zeigen, wie wertvoll unser Engagement, unsere Investitionen und unsere Sachkenntnis ist.

Die nächsten drei Jahre sind von einem anhaltenden Fokus auf Häfen und Terminals geprägt, für die wir unsere Investition von 1 Milliarde US-Dollar in London Gateway in Großbritannien nutzen werden. Die kürzliche Übernahme von Edge liefert das fehlende Glied im Bereich Speditionen und unterstützt unser Wachstum im Frachtsektor in Nordeuropa. Wir erhalten dadurch neues Fachwissen und es tun sich weitere Chancen im Bereich Kontraktlogistik auf.

Um unsere Vision Realität werden zu lassen, müssen wir furchtlos, innovativ und kundenorientiert sein, unsere Mitarbeiter inspirieren und Sicherheit zur obersten Priorität erklären. Wir werden gewinnen – durch Teamarbeit, Zuversicht und ein Engagement für Exzellenz. Ich werde fortlaufend durch unsere Fähigkeit inspiriert, großartige Dinge zu erreichen. Wenn DP World mit einer Herausforderung konfrontiert wird, dann scheuen wir nicht davor zurück. Wir müssen neue Ideen nutzen, uns von frischen Sichtweisen und Begeisterungsfähigkeit inspirieren lassen sowie Chancen für Wachstum und junge Führungskräfte bieten.

Vielen Dank für Ihre fortlaufenden Beiträge und Ihre anhaltende Unterstützung.

Mark Rosenberg • Interims-EVP Nordeuropa

Mark ist Chief Commercial Officer für den Geschäftsbereich Häfen und Terminals sowie Executive Vice President für Nordeuropa. Mark hat im Jahr 2020 seine Stelle in der Handelsabteilung von DP World angetreten und mehr als zwei Jahrzehnte an Erfahrung in leitenden Führungsrollen bei Maersk mitgebracht. Er wurde in Dänemark geboren und lebt mit seiner Familie in Großbritannien.



NACHHALTIGKEIT VERKEHR- SVERLAGERUNGS- UND CARBON- INSETTING- PROGRAMM

VEREINIGTES KÖNIGREICH

Wir haben einen wesentlichen Meilenstein erreicht – wir haben vom Logistikzentrum Southampton im Rahmen von dessen Verkehrsverlagerungsprogramm unseren hunderttausendsten Container mit der Bahn verschickt. Durch diese Initiative wurde der Bahnfracht-Anteil von Containern, die auf dem Seeweg eintreffen, von 21 % auf über 30 % erhöht. Auf diese Weise wurden mehr als 25.000 Tonnen CO₂e aus Lieferketten entfernt. Außerdem wurde der Straßenverkehr entlastet, da etwa 8 Millionen Straßenmeilen auf die Schiene verlagert wurden. Das Programm bietet finanzielle Anreize für jeden per Bahn beförderten Container und hat vier neue tägliche Zugverbindungen geschaffen. Wir haben vor, unseren Bahnfracht-Anteil bis zum Jahr 2026 auf 40 % zu erhöhen. Darüber hinaus wurden bei unserem Carbon-Insetting-Programm – eine Weltneuheit in einem Containerhafen, die im Januar eingeführt wurde – in seinen ersten beiden Monaten über 100.000 TEUs registriert. Importeure werden für jeden verladenen Import-Container, den sie durch die Terminals von DP World in London Gateway und Southampton befördern lassen, mit Carbon-Insetting-Gutschriften belohnt.

NEUIGKEITEN AUS UNSEREN GEGENDEN: NORDEN



AUSZEICHNUNG BESTER BETREIBER – P&O FERRIES

Wir freuen uns sehr, Ihnen mitteilen zu können, dass P&O Ferries bei den renommierten British Travel Awards die Auszeichnung als bester Betreiber für Kurzstreckenseeverkehr/Minikreuzfahrten gewonnen hat. Wir sind auch stolz darauf, die Bronze-Akkreditierung für den besten Fährbetreiber für Routen von/in britische Häfen erhalten zu haben. Es handelt sich um reine Verbraucher-Auszeichnungen und sie spiegeln das Vertrauen und die Zuversicht wider, die unsere wertgeschätzten Kunden in uns haben. Einen herzlichen Glückwunsch an alle unsere Kolleginnen und Kollegen, die so hart gearbeitet haben, um diese Ehrung zu verdienen. P&O Ferries ist ein Fährbetreiber, der Passagiere und Fracht über den Ärmelkanal, die Nordsee und die Irische See befördert.



ZAHLEN

3.000

MAHLZEITEN

VEREINIGTES KÖNIGREICH

Die Logistikzentren von DP World in Southampton und London Gateway haben 3000 Mahlzeiten an lokale Tafeln gespendet, die Haushalte in Essex, Hampshire, der Isle of Wight, Dorset und Wiltshire in der Weihnachtszeit unterstützen. Die Spenden gingen an FareShare in Southampton sowie an die Thurrock Foodbank in Essex und kamen so über 200 lokalen Hilfsorganisationen zugute. DP World-Mitarbeiter und ihre Familien haben die Lebensmittelpakete während der Winter Wonderland-Feiern beigesteuert, und unser Unternehmen hat außerdem 5000 GBP an die Hilfsorganisation „The Big Difference“ gespendet.



NEUE GESCHÄFTSENTWICKLUNG WILLKOMMEN, EDGE!

VEREINIGTES KÖNIGREICH

Wir haben Edge Worldwide Logistics (EWL) erworben, eine in Großbritannien ansässige Spedition, die auf temperaturgeführte Logistik für den Lebensmittel- und Getränkesektor spezialisiert ist. EWL wurde 1989 gegründet und hat fünf Niederlassungen im Vereinigten Königreich sowie drei Auslandsstandorte in Thailand, Vietnam und in den Niederlanden. Diese Übernahme verbessert die Logistikkapazitäten von DP World in ganz Europa sowie die Verbindung zu Asien, da die Kompetenzen von EWL in die britischen Speditionsabläufe von DP World integriert werden. Willkommen im Team!



INVESTITIONEN

ERWEITERUNG VON LONDON GATEWAY

VEREINIGTES KÖNIGREICH

DP World hat eine Erweiterung von London Gateway im Wert von 1 Milliarde GBP angekündigt, mit der der Standort innerhalb von fünf Jahren zum größten Containerhafen im Vereinigten Königreich gemacht werden soll. Die Erweiterung umfasst zwei neue Schiffsanlegeplätze und ein zweites Bahnterminal, wodurch die Kapazität so erhöht wird, dass die weltweit größten Containerschiffe abgefertigt werden können. Derzeit sind hier 1200 Mitarbeiter beschäftigt, aber durch das Projekt werden zusätzlich 400 neue Arbeitsplätze geschaffen. Am Ende des Jahrzehnts hat der Hafen dann sechs Schiffsanlegeplätze und die höchsten Hafenkräne in Europa. Die Summe der Investitionen in London Gateway insgesamt überschreitet 3 Milliarden GBP, was diesen Standort zu einer bedeutenden Logistik-Drehkreuz macht. DP World will in South Essex den Handelsstrom, die Lieferketten-Resilienz und die wirtschaftliche Erneuerung verbessern. Dazu sollen hier fast 2 Millionen TEU jährlich abgefertigt werden. Rafael Arroita, Bauleiter Hafen- und Wasserbau, erzählt: „Als Projektbauleiter für Schiffsanlegeplatz 4 kann ich stolz die Fertigstellung von Schiffsanlegeplatz 4 in London Gateway verkünden – dem weltweit ersten vollelektrischen Schiffsanlegeplatz. Dieser Meilenstein, der von unserem engagierten Team realisiert wurde, stellt einen wesentlichen Schritt in Richtung des Ziels von DP World dar, bis 2050 Klimaneutralität zu erreichen. Der Schiffsanlegeplatz ist mit elektrischen Portalhubwägen und automatisierten Stapelkränen ausgestattet. Das erste Schiff wurde dort am 1. November 2024 abgefertigt – eine Bestätigung des Status von London Gateway als das größte britische Containerterminal sowie unseres Engagements für nachhaltige Betriebsabläufe.“



NEUIGKEITEN AUS WESTEUROPA

**GEMEINSAM IN EINE KÜHNE
ZUKUNFT**

Die Region Westeuropa verschafft uns beträchtliche Wettbewerbsvorteile, da hier etablierte Logistikzentren vorhanden sind und wichtige Handelsrouten verlaufen. Sie bietet eine moderne Logistikstruktur, einschließlich drei strategisch wichtiger Häfen in Antwerpen, Rotterdam und Marseille, sowie eine dominante KL-Präsenz in komplexen Lösungen für den High-Tech- und Chemikaliensektor. Unser Unternehmerteam und unsere Bereitschaft, neue Lösungen zu finden, hebt uns von anderen ab.

Wir haben vor, in den nächsten drei Jahren unsere KL-Präsenz in neue Gegenden auszuweiten, einschließlich Frankreich, Italien und Spanien. Außerdem streben wir FF-Akquisitionen an, um unsere Kapazitäten auszubauen und den Kundenmehrwert zu steigern. Indem wir unser Portfolio auf innovative Weise integrieren, erzielen wir End-to-End-Logistiklösungen, die uns als führendes Lieferketten-Unternehmen hervorheben. Das ist eine Gelegenheit, um sinnvolle Veränderungen im stark konventionellen Logistiksektor voranzutreiben.

Ein wichtiger Faktor hierfür ist Teamarbeit. Es ist entscheidend, dass wir uns gegenseitig den Rücken stärken, uns bewusst machen „Wir können das!“ und mit der Gewissheit vorangehen, dass wir gemeinsam eine lohnenswerte Zukunft gestalten können.

Tony Hotine
Executive Vice President
Westeuropa

Tony ist seit Anfang 2024 bei DP World Europa und hat über 20 Jahre Erfahrung im Logistiksektor mitgebracht. Er hatte Führungsrollen bei Branchenriesen wie DHL und Maersk inne. Er stammt ursprünglich aus dem Vereinigten Königreich, aber er hat auch einen schwedischen Pass. Er ist verheiratet, hat drei Kinder und lebt in den Niederlanden.



INVESTITIONEN

**KONZESSIONS-
VERLÄNGERUNG
VON EUROFOS**

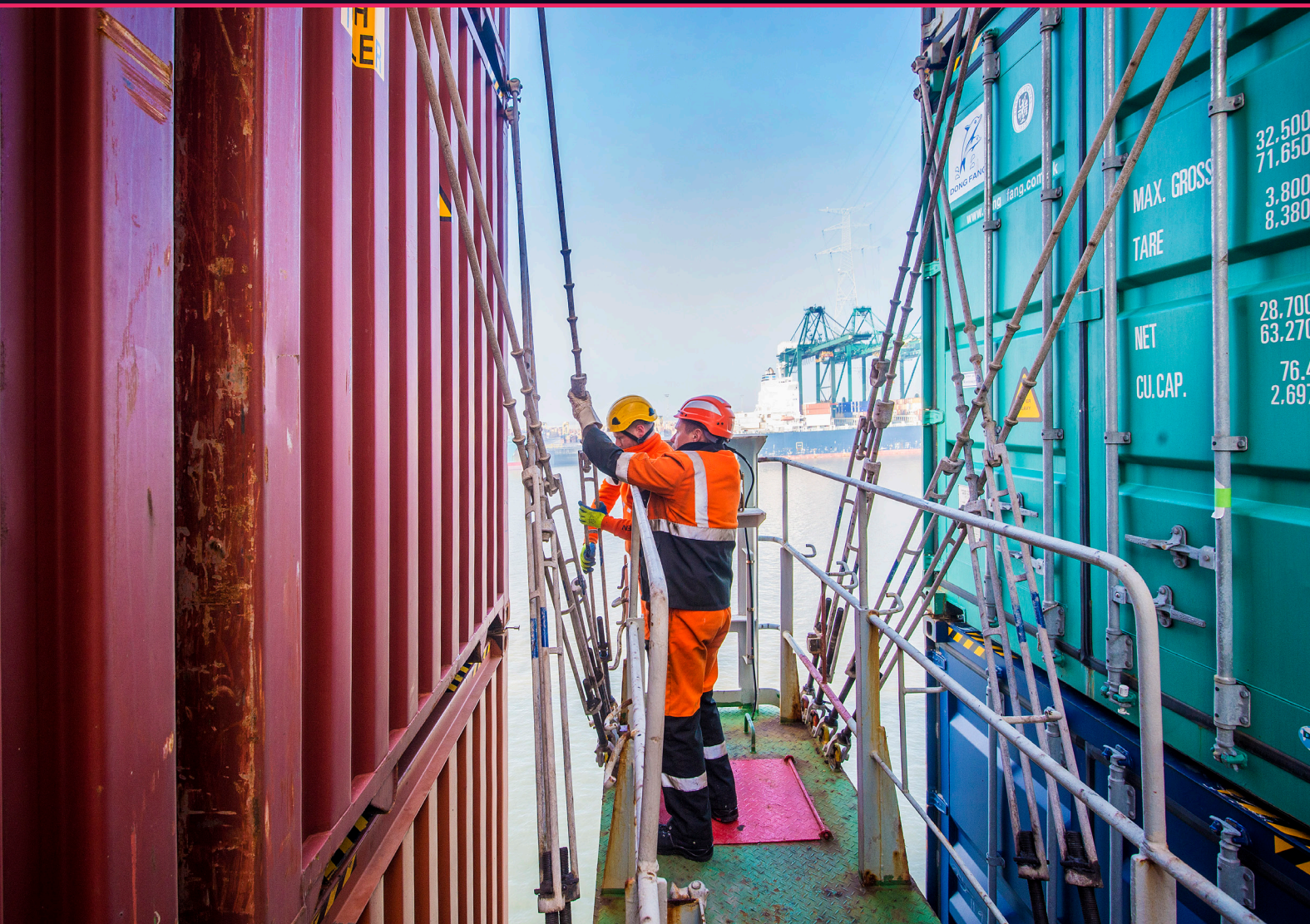
FRANKREICH

Eurofos, unser Terminal in Südfrankreich, hat seine Konzessionsvereinbarung mit Grand Port Maritime de Marseille (GPMM) bis 2046 verlängert und auf diese Weise unsere strategische Position an einer entscheidenden Schnittstelle für mediterrane und westeuropäische Märkte bekräftigt. So können an unserem Terminal neben Containern auch RoRo-Schiffe abgefertigt werden, was die Position von Eurofos als eine wichtige Logistik-Drehkreuz für die mediterranen und westeuropäischen Märkte festigt. Eurofos, ein Joint-Venture von DP World und Terminal Link, betreibt das größte Handelsterminal in Frankreich und verwaltet verschiedene Arten von Fracht. Durch die Verlängerung können wesentliche Investitionspläne zur Verbesserung von operativen Kapazitäten, Infrastruktur und Nachhaltigkeit umgesetzt werden. Eurofos hat außerdem eine neue Vereinbarung mit einem lokalen Logistikunternehmen für RoRo-Dienstleistungen angekündigt, was seine Wettbewerbsfähigkeit und sein Dienstleistungsportfolio in der Region verbessert.

7.000

FAHRZEUGE BELGIEN

Wir haben in Seebrügge (Zeebrugge, Belgien) ein Fertigfahrzeug-Zentrum eröffnet, um die Effizienz, Konnektivität und Flexibilität im europäischen Automobilsektor zu steigern. Die Einrichtung, die sich im RoRo-Hub des Hafens Seebrügge befindet, bietet Platz für 7.000 Fahrzeuge und stellt multimodale Lösungen für die Fertigfahrzeuglogistik bereit. Es können u. a. folgende Leistungen erbracht werden: kurzfristige Lagerung, Zollabfertigung und End-to-End-Logistiklösungen mit multimodalen Verbindungen, einschließlich Transport per Binnenschiff zum Rhein und tägliche RoRo-Seeverbindungen zu verschiedenen europäischen Häfen. Außerdem gibt es tägliche Bahnverbindungen nach Italien, Spanien, Rumänien und Ungarn. Der Hub, für den DP World im Jahr 2024 den Zuschlag erhalten hat, umfasst eine Container Freight Station, ISPS-Sicherheit, Zugang rund um die Uhr, Ladestationen und eine CMS-Digitalplattform. Durch den Hub gibt es weniger Staus und die Verbindungen zum Hinterland werden verbessert. Er verdeutlicht so das Engagement von DP World für Innovationen und Effizienz. Das ist die neueste Entwicklung im Rahmen der Ausweitung unserer Abwicklungslösungen im Automobilsektor. Sie entspricht den sich verändernden Anforderungen der Märkte und fördert kontinuierliches Wachstum.



NEUE GESCHÄFTSENTWICKLUNG

VOLLAUSLASTUNG IN UNSERER MULTIKUNDEN-NIEDERLASSUNG IN VENRAY

NIEDERLANDE

Unsere Einrichtung in Venray, die im Jahr 2023 gebaut wurde, hat mit dem Neukunden PetSafe, einem Unternehmen für Haustierzubehör, ihre volle Kapazität erreicht. Der mehrjährige Vertrag bietet lokale Auftragsabwicklung und europaweite Verteilung von technischen Geräten, damit Haustiere sicher, gesund und glücklich bleiben. In Venray haben wir außerdem unsere Partnerschaft mit Hikvision erweitert, einem globalen chinesischen „Internet der Dinge“-Hersteller, der im wachsenden Markt für Überwachungskameras tätig ist. Dieses Ergebnis macht Venray zur zweiten Multikunden-Niederlassung für Technologie in den Niederlanden, die wir erfolgreich auf Vollaustausungsniveau gebracht haben. Dieser Umstand zeigt deutlich unsere zunehmende Marktstärke. Unsere strategisch günstig gelegenen Multikunden-Niederlassungen ermöglichen es uns, unseren kleinen und mittelständischen Kunden umfassende End-to-End-Lösungen anzubieten. Auf diese Weise können wir die Anlagenutzung optimieren und gleichzeitig flexible, skalierbare Logistiklösungen bereitstellen, die für eine breite Palette an Kundenanforderungen maßgeschneidert sind.



AUSZEICHNUNG

BAHNBRECHENDES BEFESTIGUNGSWERKZEUG

BELGIEN

Unser Antwerp Gateway-Terminal hat den „HSE Risk Reduction and Improvement Award“ (HSE-Auszeichnung für Risikominderung und Verbesserungen) in der Kategorie „Gesundheit“ für seinen Beitrag zur Entwicklung eines Container-Befestigungswerkzeugs gewonnen. Durch diese Initiative, die in Zusammenarbeit mit der University of Antwerp und dem CEPA (Arbeitgeberverband des Hafens von Antwerpen) durchgeführt wird, soll die Sicherheit und Effizienz beim Sichern von Frachtcontainern auf Schiffen verbessert werden. Das innovative Werkzeug verbessert die Ergonomie am Arbeitsplatz und den Arbeitsfluss und verringert dank seines zuverlässigen Halts und seiner einzigartigen pannensicheren Merkmale die körperliche Belastung der Arbeiter. Entsprechendes Feedback vom Antwerpen-Team war ausschlaggebend für den Feinschliff des Werkzeugs. Dieses Projekt hebt das Engagement von DP World für fortlaufende Verbesserungen und innovative Lösungen hervor und hat dem Unternehmen eine Auszeichnung des HSE-Konzerns beschert.

WIR ERKUNDEN NEUE GEWÄSSER MIT SAILGP

Wir freuen uns sehr darüber, dass wir Ihnen mehr über unsere Partnerschaft mit SailGP mitteilen können, dem prestigeträchtigen internationalen Segelwettbewerb. Bei dieser Zusammenarbeit können wir unsere branchenführende Sachkenntnis und unser globales Netzwerk präsentieren, da wir Transport und Organisation für den jährlichen Veranstaltungskalender von SailGP auf fünf Kontinenten durchführen. Darin enthalten sind einige der weltweit bekanntesten Reiseziele.

SailGP ist der neueste hochkarätige und logistisch anspruchsvolle Sportwettbewerb, der von DP World-Abläufen unterstützt wird. Die SailGP-Partnerschaft ist mit einmaligen logistischen Herausforderungen verbunden, einschließlich des Transports der F50-Katamarane der einzelnen Teams. Die Katamarane werden in Einzelteilen in kundenspezifischen Containern für Seefracht verladen und an jedem Austragungsort wieder zusammengebaut. Indem wir die gesamte Logistikkette in einer einzigen integrierten Plattform konsolidiert haben – von der Containerabholung und Zollabfertigung bis zu maßgeschneiderten Arrangements für gecharterte Schiffe – haben wir eine nahtlose End-to-End-Lösung geschaffen, mit der die zeitnahe und effiziente Lieferung jeder wichtigen Fracht sichergestellt wird.

„SAILGP STELLT EINEN WEITEREN MEILENSTEIN AUF UNSEREM WEG DAR, LOGISTIKABLAUFE VON WELTKLASSE FÜR GLOBALE SPORT-VERANSTALTUNGEN BEREITZUSTELLEN.“

Über die F50-Katamarane hinaus gewährleisten unsere Logistikabläufe auch die zeitnahe Lieferung wichtiger Ausrüstungsgegenstände, wie z. B. Mannschaftsboote, Broadcast-Geräte und Rennstrecken-Infrastruktur. Unser Ansatz wird nicht nur dem globalen Ausmaß und der zeitkritischen Natur der SailGP-Rennen gerecht, sondern hebt auch die Macht von maßgeschneiderten

Logistikabläufen hervor, durch die Sportveranstaltungen von Weltklasse erst ermöglicht werden. Gemäß den Nachhaltigkeitszielen von DP World unterstützen wir SailGP dabei, seine klimaneutralen Ambitionen zu realisieren, indem wir kohlenstoffarmen Transportoptionen Priorität einräumen und CO₂-Tracking für jedes einzelne Rennen bieten. Diese Partnerschaft unterstreicht unser Engagement für die Umsetzung nachhaltiger Lösungen in allen Logistikbereichen.

Bei DP World sind wir überzeugt davon, dass die Förderung von Frauen grundlegend ist, um Potenzial auszuschöpfen und eine nachhaltige Wirkung zu erzielen. Zusammen mit SailGP haben wir das Women's Performance Camp gestartet, ein Meilensteinereignis und das bisher größte Entwicklungsprogramm für Athletinnen in der Liga. Hier wird die Entsprechung des Wassertrainings von zwei ganzen Saisons in nur zwei Tagen geboten. Durch unsere Unterstützung kamen im Camp 18 Athletinnen für ein intensives Training auf drei F50-Katamaranen zusammen. Das Programm umfasste positionsspezifisches Coaching, drei maßgeschneiderte Übungsrennen sowie eine gemeinsame Weiterbildung zusammen mit männlichen Athleten.

DP World und SailGP teilen die Vision vom Aufbau einer inklusiveren Zukunft. Diese transformative Initiative wurde entwickelt, um Barrieren für Athletinnen im Segelsport zu durchbrechen, indem Training und Präsenz sowie Chancen geboten wurden, Wettkämpfe auf höchster Ebene zu bestreiten. Dieses Programm liegt auf einer Linie mit dem Engagement von DP World, Vielfalt und Inklusion zu fördern, sowohl in unserer Belegschaft als auch durch unsere Partnerschaften in der Sportwelt.

MACHEN SIE MIT UNS FREIWILLIGENARBEIT

Vielen von Ihnen ist es sehr wichtig, Gemeinschaften zu unterstützen, und einige von Ihnen leisten in Ihrer Freizeit bereits Freiwilligenarbeit. Wir bieten Ihnen eine einmalige Gelegenheit, Freiwilligenarbeit zu machen und diese Bemühungen zu unterstützen. Auf diese Weise können unsere Mitarbeiterinnen und Mitarbeiter etwas zurückgeben und sich im Rahmen eines einenden DP World-Erlebnisses mit Kolleginnen und Kollegen vernetzen. Aus diesem Grund haben wir eine Initiative für Freiwilligenarbeit zur Unterstützung Ihrer Bemühungen eingerichtet.

WERDEN SIE EIN/E DP WORLD- FREIWILLIGE/R

- Mitarbeiter werden ermutigt, bis zu 2 Tage (16 Stunden) Freiwilligenarbeit-Urlaub zu nehmen
- Freiwilligenarbeit kann von allen festangestellten, Teilzeit- und Interimsmitarbeitern in Anspruch genommen werden, vorbehaltlich der Genehmigung durch ihren Vorgesetzten
- Scannen Sie für weitere Informationen zu Aktivitäten und dem Programm den QR-Code
- Wenden Sie sich bei Fragen an EURsustainability@dpworld.com

LASSEN SIE SICH INSPIRIEREN AUFRÄUMEN

Wir haben den Weltaufräumtag mit effektiven Aufräumaktivitäten an verschiedenen Orten gefeiert, einschließlich in Rumänien, Deutschland, Frankreich und Belgien sowie auf Zypern. Unsere Freiwilligen haben zu diesem Zweck mit lokalen Partnern zusammengearbeitet. Diese Bemühungen heben unser Engagement für Umweltschutz und Bürgerbeteiligung hervor.

MIT KLEINEN MASSNAHMEN VIEL BEWIRKEN

IM JAHR 2024:



41.331

Freiwillige haben zusammen



174.801

Arbeitsstunden zu verschiedenen Gemeinschaftsprojekten rund um den Globus beigetragen.



82 %

der DP World-Mitarbeiter haben berichtet, dass die Freiwilligenarbeit sie für soziale Belange sensibilisiert hat.

MÖCHTEN SIE FÜR
DP WORLD EBENFALLS
FREIWILLIGENARBEIT
LEISTEN? REGISTRIEREN
SIE SICH NOCH HEUTE!



BESSER LEBEN, AUF SICH SELBER ACHTEN

Ihr Wohlbefinden ist entscheidend für ein gesundes und erfülltes Leben. Es kann manchmal eine Herausforderung sein, ein gesundes Gleichgewicht zwischen Arbeit und Privatleben zu finden, aber die richtige Unterstützung kann dabei den entscheidenden Unterschied machen. Da wir uns verpflichtet haben, einen gesunden, unterstützenden und produktiven Arbeitsplatz für alle Mitarbeiter zu fördern, haben wir uns bei Workplace Options registriert. Das ist ein Tool, das Ihr Wohlbefinden unterstützen und Hilfe bereitstellen soll, wann immer Sie welche brauchen. Nutzen Sie diese wertvolle Ressource und räumen Sie Ihrem Wohlbefinden oberste Priorität ein. Egal ob Sie Rat suchen, vor Herausforderungen stehen oder einfach Ihr Wohlbefinden verbessern möchten, Workplace Options kann Ihnen dabei helfen.

SPRECHEN SIE MIT EINEM EXPERTEN ÜBER

- Verbesserung von Beziehungen
- Umgang mit Lebensveränderungen
- Verbesserung von Selbstwertgefühl und -vertrauen
- Erreichen von Work-Life-Harmonie

FORDERN SIE INFORMATIONEN AN ÜBER

- Kinderbetreuungsbedarf
- Pflege eines älteren Angehörigen
- Schulischen Erfolg
- Fitnessstudios in Ihrer Nähe

Und viele andere Themen. Kontaktieren Sie uns einfach. Wir können helfen!

ZUGANG ZU WORKPLACE OPTIONS

Unterstützung ist 24 Stunden am Tag und an 7 Tagen in der Woche verfügbar. Der Zugang ist einfach, kostenlos und vertraulich.



<https://global.helpwhereyouare.com>
(Code: dp world)



Balancy im App Store und im Google Playstore

