

EUR CONNECTS

ACTUALITÉS DE VOTRE RÉGION

FOCUS
SOLUTION
LOGISTIQUE
CONTRACTUELLE



DP WORLD FÊTE SES 30 ANS

UN MESSAGE DE NOTRE CEO

2025 marque ma 30e année au service de DP World, un jalon important dans une année pleine d'ambitions et d'opportunités. Le secteur logistique évolue à un rythme sans précédent, et nous montrons la voie dans toute l'Europe grâce à notre expertise régionale, à notre technologie de pointe et à nos pratiques opérationnelles durables : De l'automatisation en Europe du Nord, jusqu'à la transformation numérique en Europe de l'Ouest, la connectivité multimodale en Europe centrale et les investissements dans les infrastructures à l'Est.

Notre modèle géographique renforce notre capacité à servir nos clients de manière avec efficacité et efficience, tout en créant des opportunités de carrière dynamiques pour nos collaborateurs. Lorsque je considère ces trois décennies au sein de DP World, une constante demeure : notre engagement inébranlable en faveur de la sécurité, du bien-être et de la croissance de notre personnel.

Dans cette deuxième édition d'EUR Connects, nous allons voir comment nos solutions de logistique contractuelle – réparties sur 103 centres à travers l'Europe – améliorent les opérations centrées sur le client.

Merci à toutes et à tous pour votre contribution à DP World Europe.

J'espère que ce numéro vous plaira !

RASHID ABDULLA
CEO & MD DP World Europe

**LORSQUE JE CONSIDÈRE
CES TROIS DÉCENNIES AU
SEIN DE DP WORLD, UNE
CONSTANTE DEMEURE :
NOTRE ENGAGEMENT
INÉBRANLABLE EN
FAVEUR DE LA
SÉCURITÉ, DU BIEN-
ÊTRE ET DE LA
CROISSANCE
DE NOTRE
PERSONNEL.**

RASHID ABDULLA
CEO & MD DP WORLD EUROPE



SOMMAIRE



PAGE 4

**TRAVAILLER POUR
DP WORLD**



PAGE 8

**LOGISTIQUE
CONTRACTUELLE**



PAGE 28

VOTRE BIEN-ÊTRE

FOCUS : JE TRAVAILLE POUR DP WORLD	04
SÉCURITÉ : RENFORCER NOTRE CULTURE DE LA SÉCURITÉ	05
DURABILITÉ : AIDER NOS CLIENTS	06
SOLUTION : LOGISTIQUE CONTRACTUELLE	08
INFOGRAPHIE : NOS GÉOGRAPHIES	12
ACTUALITÉS DE NOS RÉGIONS	14
EST	14
CENTRALE	17
NORD	20
QUEST	23
PARTENARIAT : SAIL GP	26
CAMPAGNE : BÉNÉVOLAT	27
THÈME : MIEUX VIVRE ET PRENDRE SOIN DE SOI	28

COLOPHON

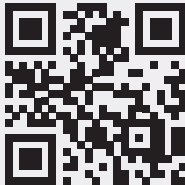
DP World Europe
04/2025
Éditeur : Service communication EUR

EUR Connects, le magazine interne européen de
DP World, est distribué deux fois par an.

DPWorldEuropeCommunications@dpworld.com

Photographie : Bibliothèque d'images par Marketing
Logistics Europe
Photo de couverture : Logistique chimique, Sarstedt,
Allemagne
Interview p.9 : Rob Wilken
Conception : Krokant
Traductions : Language Line Solutions

LIRE EN LIGNE



115 000 COLLABORATEURS, 115 000 RAISONS DE TRAVAILLER POUR DP WORLD. QUEL EST LA VÔTRE ?

Chez DP World, notre mission n'est pas seulement de transporter des marchandises : nous contribuons à façonner l'avenir du commerce mondial. Avec chaque conteneur, chaque livraison, nous faisons une vraie différence pour les personnes et les entreprises du monde entier – en rendant le commerce plus rapide, plus intelligent et plus durable. Chaque poste, chaque travail, chaque effort que vous fournissez impacte des millions de personnes dans le monde.

Aujourd'hui, nous sommes 115 000 personnes, réparties dans 79 pays et parlant d'innombrables langues. Ici, tout le monde est le bienvenu. Chaque jour, nous nous unissons pour faire avancer le monde. Qu'il s'agisse de charger des conteneurs, de conduire des camions ou d'assurer nos opérations quotidiennes, votre travail permet aux industries mondiales de fonctionner et de fournir les aliments frais sur nos tables, les vêtements que nous portons, les voitures que nous conduisons et les médicaments dont nous avons besoin, partout dans le monde. Votre travail fait la différence.

« Nous sommes une seule et même équipe. "One DP World."
Et c'est toutes et tous ensemble que nous assurons la fluidité
des échanges. »

Travailler chez DP World, c'est aussi construire un avenir meilleur. Un avenir où le commerce est plus rapide, plus intelligent et plus durable. Un avenir où votre travail contribue à réduire les émissions et les déchets et à renforcer les chaînes d'approvisionnement dans le monde entier.

DP World est indéniablement un lieu de travail privilégié pour des milliers de raisons... Pour certains, c'est la possibilité d'évoluer dans leur carrière et d'occuper des postes à responsabilité. Pour d'autres, c'est l'opportunité d'innover et d'expérimenter. Pour beaucoup d'autres, c'est avant tout une expérience humaine riche et épanouissante.

PARTAGEZ VOTRE HISTOIRE

Nous vous invitons à nous raconter ce qui fait de DP World un lieu de travail privilégié pour vous, les raisons pour lesquelles vous venez travailler chaque jour, et comment vous contribuez à faire la différence pour les familles, les entreprises et les communautés du monde entier.



DÉVELOPPEZ VOTRE CARRIÈRE

Vous souhaitez faire évoluer votre carrière ou connaissez quelqu'un qui aurait tout à fait sa place chez DP World ? Consultez notre page Carrières pour connaître les dernières offres d'emploi : <https://www.dpworld.com/careers>

RENFORCER NOTRE CULTURE DE LA SÉCURITÉ

ANDREW RUSHMER, VP HSSEQ, EUROPE

Je parle souvent de notre engagement collectif en faveur de la santé, de la sécurité, de la sûreté, de l'environnement et de la qualité (HSSEQ). Chaque jour, nos équipes travaillent dans des environnements complexes et exigeants, et notre responsabilité envers nous-mêmes, envers les autres et envers les communautés que nous servons n'a jamais été aussi grande.

Une culture de la sécurité forte commence par des fondations solides. Nous allons améliorer nos programmes d'intégration et de formation afin que chaque collaborateur comprenne son rôle dans la création d'un environnement de travail sûr, dès le premier jour. La conformité, ce n'est pas simplement cocher des cases ; il s'agit d'intégrer pleinement les meilleures pratiques dans nos activités quotidiennes. Identifier un problème n'est que la première étape ; le résoudre efficacement, voilà ce qui fait vraiment la différence.

CONSTRUIRE UNE CULTURE DE LA SÉCURITÉ – ENSEMBLE

Au-delà des politiques et des procédures, la sécurité est un état d'esprit et une responsabilité partagée. Chacun d'entre nous a un rôle à jouer dans l'instauration d'une culture de la sécurité proactive, dans laquelle nous nous exprimons, nous écoutons activement et nous cherchons en permanence des moyens de nous améliorer. Cette année, nous allons mettre en place des comités pour la culture de la sécurité au niveau des centres, des clusters et des régions. Ces comités joueront un rôle essentiel en favorisant le dialogue, en répondant aux préoccupations et en veillant à ce que les initiatives en matière de sécurité soient à la fois significatives et efficaces.

Parmi les méthodes adoptées, l'« Enquête reconnaissante » se concentre sur la reconnaissance et l'exploitation de nos réussites, plutôt que sur l'identification de ce qui n'a pas fonctionné. En célébrant ce que nous faisons bien, nous créons un environnement où les personnes se sentent valorisées et habilitées à contribuer à l'amélioration continue.

FAIRE TOMBER LES BARRIÈRES, OBTENIR DES RÉSULTATS POSITIFS

Une véritable culture de la sécurité se développe lorsque les barrières – qu'elles soient hiérarchiques, opérationnelles ou communicationnelles – sont éliminées. Chaque voix compte et chacun peut impulser un changement positif. Nous encourageons tous les collaborateurs, quel que soit leur rôle ou leur ancienneté, à participer activement aux discussions sur la sécurité, à faire part de leurs idées et à remettre en question le statu quo chaque fois que nécessaire.

Engageons-nous à faire de la sécurité un mode de vie.

Andrew Rushmer
VP HSSEQ, Europe



« ENGAGEONS-NOUS À FAIRE DE LA
SÉCURITÉ NON SEULEMENT UNE
PRIORITÉ, MAIS UN MODE DE VIE. »

INSCRIVEZ-VOUS AU COMITÉ POUR LA CULTURE DE LA SÉCURITÉ

Vous êtes passionné-e par la sécurité, vous voulez contribuer à façonner notre culture et souhaiteriez candidater pour faire partie d'un comité pour la culture de la sécurité ? Scannez le code QR ci-dessous pour manifester votre intérêt, et faisons de cette année une année d'action, de collaboration et d'amélioration continue.



AIDER NOS CLIENTS À ASSURER LA DURABILITÉ EN LOGISTIQUE

Chez DP World, nous aidons nos clients à réduire leurs émissions et à atteindre leurs objectifs en matière de durabilité. En mettant à l'essai des technologies à faible émission de carbone et en affinant nos pratiques de maintenance, nous contribuons à réduire les émissions Scope 3, c'est-à-dire à réduire l'impact indirect du carbone sur l'ensemble de la chaîne de valeur. Le résultat ? Un avenir plus propre et plus efficient pour nos activités et nos clients.

GAZ À EFFET DE SERRE INDIRECTS

Les émissions Scope 3 proviennent des émissions indirectes de gaz à effet de serre dans la chaîne de valeur de notre client, y compris le transport et la distribution, les biens et services achetés et les déchets résultant des opérations. En général, ces émissions représentent la majeure partie de l'impact environnemental d'une entreprise. Pour DP World Europe, cela représente environ 80 % de nos émissions totales de gaz à effet de serre. Pour beaucoup de nos clients, la logistique en amont et en aval représente entre 10 et 30 % de leur empreinte totale. C'est pourquoi les aider à réduire leurs émissions est un élément clé de notre engagement.

RELEVER LES DÉFIS DE LA CHAÎNE D'APPROVISIONNEMENT

Si nous réduisons les émissions de CO₂ pour nos clients, ce n'est pas seulement pour réaliser nos objectifs. Il s'agit de résoudre les problèmes de nos clients dans leur chaîne d'approvisionnement. Les modes à faibles émissions sont aussi plus silencieux, plus propres et souvent moins chers. En tant que fournisseur de solutions pour la chaîne d'approvisionnement, nous aidons nos clients à relever les défis de leur chaîne d'approvisionnement, notamment en les guidant vers des choix durables alignés avec leurs objectifs.

REMPLACEMENT DES VÉHICULES D'ICI 2030

La région Europe s'est fixé pour objectif de réduire de 59 % les émissions de ses propres activités logistiques d'ici 2030. Pour ce faire, DP World Europe souhaite remplacer tous ses véhicules légers et moyens par des alternatives à faible émission de carbone d'ici 2030, et tous les véhicules de sa flotte – y compris les tiers – d'ici 2040.

Dès 2018, nous avons commencé à évaluer les véhicules 100 % électriques par le biais d'essais pratiques en Hongrie et en Allemagne, ouvrant ainsi la voie à une adoption accrue. Ces premiers projets pilotes ont abouti au déploiement réussi de véhicules 100 % électriques au Royaume-Uni et en Allemagne, avec 15 nouveaux ajouts attendus en mars, ce qui constitue une étape clé vers un déploiement plus large. Parallèlement, nous étudions activement des solutions de camions à hydrogène, conformément à notre engagement en faveur du transport durable.

NOTRE PROGRAMME DE RECONDITIONNEMENT DE REMORQUES

Notre programme européen de reconditionnement de remorques double la durée de vie des remorques, en évitant les émissions liées à la production neuve de châssis, pneus et autres pièces. En différant les achats de neuf, cette approche permet non seulement de réduire les coûts, mais aussi d'éviter les remplacements inutiles. Chaque remorque reconditionnée au bout de 5 ans voit sa vie utile prolongée de 5 années supplémentaires, ce qui permet de réduire les émissions liées à la fabrication de 20 tCO₂e par véhicule. Nous commençons avec 9 remorques et prévoyons d'en reconditionner 100 autres d'ici à la fin 2025. Avec 1500 remorques en Europe, cette initiative pourrait permettre d'économiser 30 000 tCO₂e de carbone incorporé, conformément à nos principes de construction d'un avenir meilleur et de croissance.



Notre programme européen de reconditionnement de remorques double la durée de vie des remorques, en évitant les émissions liées à la production neuve de châssis, pneus et autres pièces.



Nos équipes Achats et Road Overland (Peter Grohe, Eiske Messemaker-Kleijn, Daniel Oechsler et Michael Hohn) sont à l'initiative du programme de reconditionnement de remorques.

DES SOLUTIONS POUR CHAQUE MAILLON DE LA CHAÎNE D'APPROVISIONNEMENT

Chez DP World, nous offrons une gamme complète de services, de l'usine à la porte du client. Pour chaque maillon de la chaîne d'approvisionnement, nous proposons une solution spécifique. Chaque numéro du magazine sera consacré à l'une de ces solutions. Cette fois, c'est la logistique contractuelle qui est à l'honneur.

LOGISTIQUE CONTRACTUELLE EUROPE



117 centres
dans 10 pays



+18 000
personnes



BMW, Land Rover, Amazon,
Dell, Google, Bayer...



Automobile, Technologie, Ingénierie et
fabrication, Soins de santé, Denrées
périssables et Produits chimiques



Nous fabriquons, assemblons,
emballons, stockons, inspectons et
expédions des produits, des composants
et des matériaux pour nos clients

LOGISTIQUE CONTRACTUELLE

La logistique contractuelle couvre tout ce que DP World fait à l'intérieur des quatre murs de nos entrepôts à travers l'Europe. Il s'agit bien sûr de stockage, mais aussi d'une gamme très diversifiée de services à valeur ajoutée tels que l'assemblage et la fabrication, l'emballage pour l'exportation, la logistique inverse et la réparation de marchandises et le commerce électronique, parfois complétés par des services de transport jusqu'à l'usine. En déléstant totalement nos clients, nous leur permettons de se concentrer entièrement sur leur cœur de métier.

Nous desservons de nombreux secteurs : Automobile, Technologie, Ingénierie et fabrication, Soins de santé, Denrées périssables et Produits chimiques. Nos centres multiclients stratégiquement situés nous permettent de fournir des solutions de bout en bout, en optimisant l'utilisation des installations tout en offrant des solutions logistiques flexibles et évolutives adaptées à un large éventail de besoins clients.

La logistique des batteries lithium-ion pour l'industrie automobile dans les entrepôts de Rieste et de Sarstedt, dans le centre de l'Allemagne, est un excellent exemple de la prestation de services au sein de la branche Produits chimiques.

NOTRE LOGISTIQUE CONTRACTUELLE POUR LES BATTERIES AU SERVICE DU SUCCÈS DE L'INDUSTRIE AUTOMOBILE

Au cœur de l'industrie automobile allemande, Rieste (près d'Osnabrück) et Sarstedt (près de Hanovre) accueillent quatre entrepôts de DP World. Deux d'entre eux sont entièrement consacrés à la logistique des batteries de véhicules électriques, un troisième combine cette activité avec le stockage de produits chimiques et le quatrième est spécifiquement utilisé pour les airbags. Une batterie de voiture se compose de plusieurs modules constitués de cellules, et tout cela se trouve dans nos entrepôts. En fonction des besoins des clients, les batteries sont stockées pour être livrées aux usines de production automobile ou pour le marché secondaire. Dès qu'une batterie ou un module d'une voiture doit être remplacé, l'entrepôt central du constructeur automobile demande à DP World d'en expédier un nouveau. Les batteries sont ensuite envoyées dans les différents ateliers.

LA SÉCURITÉ ET LA FIABILITÉ AVANT TOUT

Rainer Knollmeyer, Site Manager chevronné, explique que dans « ses » entrepôts, tout tourne autour de la sécurité et de la fiabilité, tant vis-à-vis des clients que des autorités. « Le stockage des batteries est assujéti à des exigences spécifiques. Nous disposons des permis appropriés, qui ne sont accordés par le gouvernement que dans des conditions très strictes. Cela fait de nous un partenaire attrayant pour l'industrie automobile. » En parcourant les différents entrepôts, il souligne les nombreuses mesures mises en place pour la logistique des batteries : division en différents compartiments, portes anti-feu automatiques, systèmes d'extinction automatique avancés, contrôle précis de la température, détection de la chaleur et du gaz, planchers étanches, rétention des eaux d'extinction, etc.

UNE QUESTION DE PERSONNES

En fin de compte, selon Rainer, ce sont les personnes qui font toute la différence. Il est très fier de ses équipes logistiques et de leur gestion des opérations quotidiennes dans les quatre entrepôts. « Ce sont des personnes formidables qui s'investissent à fond dans leur travail. » Chaque collaborateur

suit plusieurs cours de formation chaque année pour rester à jour. « Outre le personnel logistique traditionnel, nous employons également des électriciens hautement qualifiés. Cela nous a donné un avantage concurrentiel très net. »

Cette expertise est particulièrement précieuse pour la (re) charge des batteries, un service spécialisé offert dans les entrepôts à la demande des clients. « Selon les termes de notre licence, cette tâche ne peut être effectuée que par des professionnels. Nous proposons ce service principalement pour les modules de batterie destinés au marché secondaire. Ils sont souvent stockés pendant de longues périodes et finissent par atteindre leur date de péremption. Lorsque cela se produit, nous vérifions si la batterie est encore suffisamment chargée et, dans le cas contraire, nous la rechargeons. » C'est un excellent exemple des services à valeur ajoutée offerts aux clients dans les entrepôts de Rieste et de Sarstedt.

NOUVEAUX MARCHÉS

La logistique des batteries est en constante évolution. Rainer Knollmeyer : « La logistique inverse est un nouveau marché potentiel pour nous. De nombreuses batteries sont déjà rejetées au cours de la production. Ce flux de retour est très intéressant pour les recycleurs – et donc pour nous. Comme ces batteries contiennent des matières premières précieuses, les entreprises sont prêtes à payer un prix équitable pour le stockage. »

UN DÉVELOPPEMENT RAPIDE

Selon Rainer, les autorisations adéquates, la connaissance des produits disponible à Rieste et à Sarstedt et l'innovation permanente sont les clés d'un avenir prospère. En outre, il se félicite de la rapidité avec laquelle DP World devient un fournisseur de solutions logistiques de bout en bout, la logistique contractuelle jouant un rôle clé dans cette transformation. « Tout cela est rendu possible par les investissements de DP World dans l'innovation et la technologie. »



Rainer Knollmeyer, Site Manager

NOS COLLABORATEURS DANS LA LOGISTIQUE CONTRACTUELLE

AVEC UNE ÉQUIPE DE PLUS DE 18 000 PROFESSIONNELS, NOTRE DIVISION DE LOGISTIQUE CONTRACTUELLE COUVRE L'EUROPE ET OFFRE UNE LARGE GAMME DE SERVICES DANS DIVERS SECTEURS.

EUROPE CENTRALE

ÖMER KURUTLU, INDUSTRIE ET INGÉNIERIE ALLEMAGNE

Le secteur Ingénierie et fabrication est l'un de ceux dans lesquels nous sommes actifs. À Bochum, en Allemagne, nous exploitons un entrepôt de produits finis de 22 000 m² pour ThyssenKrupp.

Ömer Kurutlu, Site Manager au centre logistique Acier de DP World : « Nous transportons les bobines d'acier avec les navettes et les palettes lourdes de DP World depuis la production jusqu'à notre entrepôt. Le matériel est ensuite expédié par camion ou par voie ferroviaire aux clients finaux ou aux entrepôts intermédiaires. Notre centre sert de dernier point de contrôle de la qualité avant la livraison, et garantit le chargement correct et la sécurité de la cargaison. Le centre est équipé d'un système de contrôle automatique de l'humidité et d'un système de chargement magnétique, ce qui permet d'accélérer le processus et d'éviter tout dégât matériel. »

Les clients – notamment les secteurs de l'automobile, des machines et de l'électroménager – apprécient beaucoup DP World pour sa qualité, sa flexibilité, sa rapidité et la loyauté de son personnel. « Nous travaillons ensemble depuis près de 25 ans, ce qui témoigne de notre solide esprit d'équipe et de la satisfaction de nos clients. Nous nous sommes engagés dans la voie de la durabilité, en passant à l'éclairage LED et en explorant les installations photovoltaïques et le contrôle de l'humidité à base d'hydrogène. L'innovation est essentielle, avec des investissements dans des scanners et des systèmes magnétiques de nouvelle technologie. Je suis fier du dévouement de notre équipe et de notre partenariat de longue date avec ThyssenKrupp. »



EUROPE DE L'OUEST

MIMA LECIC, SOINS DE SANTÉ PAYS-BAS

Chez Imres, une société DP World, nous aidons les ONG, les organisations des Nations unies et les ministères de la Santé à rendre accessibles et abordables les produits et services médicaux essentiels. Nous proposons une large gamme de produits pharmaceutiques, de consommables et de kits médicaux, en garantissant une livraison dans les délais par le biais de nos installations aux Pays-Bas et à Dubaï.

Mima Lecic travaille chez Imres depuis 2 ans et demi. « Avec plus de dix ans d'expérience dans l'industrie pharmaceutique, je me suis orientée vers le contrôle qualité. Mon rôle consiste à veiller à ce que tout soit conforme aux normes les plus strictes. Je contribue également aux développements ESG, ce que je trouve très gratifiant. En fournissant des produits essentiels aux moins fortunés, j'ai le sentiment que notre travail a vraiment du sens. Ce sentiment d'utilité me pousse jour après jour. »

« Notre portefeuille de produits comprend plus de 30 000 produits, dont 4 000 sont stockés dans nos installations, ce qui nous permet de raccourcir les délais de livraison et de réduire l'impact sur l'environnement. Nous assemblons également des kits médicaux pour l'aide d'urgence afin de répondre aux besoins sanitaires urgents. » Avec une capacité de réponse d'urgence sous 24 heures, Imres assure la fourniture efficace de l'aide humanitaire et des secours en cas de catastrophe, apportant ainsi une contribution importante à la santé mondiale et à l'aide humanitaire.



CITATIONS

EUROPE DU NORD

NEIL LANDER, TECHNOLOGIE ROYAUME-UNI

Pour identifier et remporter de nouvelles opportunités commerciales et de nouveaux contrats, nous nous appuyons sur une équipe dévouée qui justifie d'une vaste expertise dans le secteur. Neil Lander, Business Development Director chez DP World, a joué un rôle clé dans l'acquisition d'Utopia Music, le plus grand entrepôt de distribution de supports physiques de musique et de vidéos au Royaume-Uni. Dans ce centre de 25 000 m² transitent 70 % de la musique sur support physique et 35 % des produits de divertissement à domicile vendus au Royaume-Uni chaque année.

« Je participe désormais activement à l'intégration des services et des équipes de l'entreprise au sein de la famille DP World. Cette acquisition offre de formidables opportunités. Le marché britannique des divertissements sur supports physiques connaît une nouvelle croissance, et l'implication de DP World contribue à développer de nouveaux produits, tels que les vinyles de qualité supérieure et les solutions de « dropshipping » directement chez le consommateur. Nous avons étendu nos services au traitement des commandes et à la gestion du crédit détaillants, ce que nous ne proposons pas auparavant au Royaume-Uni. Notre partenariat direct avec des géants de l'industrie tels que Sony Music et Universal Music nous permet de travailler en étroite collaboration et de créer des solutions de chaîne d'approvisionnement personnalisées qui apportent une grande valeur ajoutée à leurs activités. »

« Nous envisageons également d'étendre ces services à de nouveaux marchés internationaux, ce qui pourrait modifier les chaînes d'approvisionnement mondiales. Bicester est un site stratégique, avec de nouvelles opportunités commerciales pour les clients existants, les nouveaux clients britanniques et même les acteurs mondiaux. »



EUROPE DE L'EST

ARZU DEMIR OKUMUŞ, LOGISTIQUE CONTRACTUELLE TURQUIE

Arzu Demir Okumuş, Senior Business Development Manager chez DP World Logistics, se consacre à l'acquisition de clients et à l'excellence opérationnelle en Turquie. « Nous souhaitons devenir un partenaire logistique complet en Turquie, en augmentant la capacité de nos entrepôts et en investissant dans différentes régions. Nous avons commencé nos activités LC en Turquie avec notre entrepôt de 12 000 m² à Gebze en 2024 et prévoyons de tirer parti de la situation stratégique de la Turquie pour fournir des solutions logistiques intégrées de bout en bout. »



La situation stratégique de DP World en Turquie offre un potentiel important. Notre vaste gamme de services comprend les services de terminaux, le transport maritime, aérien, terrestre et intermodal, l'entreposage, le stockage et la distribution. « Nous prévoyons d'augmenter notre capacité d'entreposage, d'investir dans différentes régions et de devenir un acteur important de la logistique contractuelle en Turquie. Nous souhaitons offrir des solutions plus complètes en nous intégrant dans le réseau logistique mondial de DP World. » Le réseau mondial de DP World permet d'offrir des solutions logistiques intégrées dans le monde entier, pour rendre les process clients plus efficaces et plus compétitifs.

Arzu apprécie l'environnement innovant et axé sur la croissance de DP World. « L'appétit de croissance de DP World et la liberté que l'entreprise accorde à ses collaborateurs soutiennent mon développement professionnel, ce qui me permet de contribuer à la vision de DP World. Travailler ici, c'est avoir la possibilité de façonner le succès de l'entreprise et l'avenir du secteur. »

NOS GÉOGRAPHIES

DEPUIS LE DÉBUT DE L'ANNÉE, NOTRE MODÈLE GÉOGRAPHIQUE A ÉTÉ ENTIÈREMENT MIS EN ŒUVRE, CE QUI NOUS CONFÈRE UN AVANTAGE CONCURRENTIEL IMPORTANT SUR LE MARCHÉ.

DONNER LA
PRIORITÉ AUX
CLIENTS

RENFORCER LA
COHÉRENCE

CRÉER DES
OPPORTUNITÉS

ACCÉLÉRER LA
CROISSANCE

EUROPE CENTRALE



78
CENTRES



+12 000



145
LOCALISATIONS

- 8 centres Emballage et transport
- 121 centres Logistique
- 16 centres Services maritimes
- L'Allemagne, la Pologne et la Hongrie sont nos pays stratégiques pour la logistique contractuelle.
- Nous servons des clients OEM majeurs tels que Volkswagen, Audi, BMW, Porsche, ainsi que des clients technologiques clés tels que Canon ou Lexmark.
- Nous exploitons un vaste réseau intérieur avec des terminaux en Allemagne (Germersheim, Mannheim, Stuttgart, Fürth) et en Suisse (Birsfelden, Frenkendorf, Kleinhüningen, Niederglatt, Liestal).

EUROPE DE L'OUEST



21
CENTRES



+5 000



74
LOCALISATIONS

- 6 centres Emballage et transport
- 36 centres Logistique
- 32 centres Services maritimes
- Nous sommes présents à Rotterdam et Anvers, les plus grands ports d'Europe, et à Marseille, sur la Méditerranée.
- Nous proposons une logistique contractuelle étendue dans le domaine de la technologie et des produits chimiques aux Pays-Bas, au service de clients majeurs tels que Dell, Apple et Google.
- Nous acheminons 1 smartphone sur 4 en Europe.
- Nous exploitons des terminaux intérieurs bien desservis en Alsace et à Liège.



TOTAL: +25 000

EUROPE DU NORD



31
CENTRES



+5 000



83
LOCALISATIONS

- 2 centres Emballage et transport
- 32 centres Logistique
- 49 centres Services maritimes
- 1 zone économique
- Nous exploitons les terminaux les plus avancés et les plus grands du Royaume-Uni, London Gateway et Southampton.
- Par l'intermédiaire d'Unifeeder, le plus grand opérateur de transport maritime à courte distance basé au Danemark, nous assurons la liaison avec de nombreuses destinations en Europe du Nord.
- P&O Ferries transporte 20 % de toutes les marchandises échangées entre le Royaume-Uni et l'Europe continentale. Nous sommes également le plus grand opérateur sur la ligne Douvres-Calais, avec deux ferries hybrides avancés desservant cette connexion clé entre le Royaume-Uni et la France.

EUROPE DE L'EST



9
CENTRES



+3 000



52
LOCALISATIONS

- 7 centres Emballage et transport
- 15 centres Logistique
- 30 centres Services maritimes
- DP World Evyap est le deuxième port à conteneurs de Turquie. Avec une capacité de manutention de 1 120 000 tonnes de marchandises liquides, nous sommes le leader dans la partie orientale de la région de Marmara.
 - Le port DP World de Novi Sad reçoit 35 % des exportations de céréales de Serbie.
 - Nous gérons 85 % des activités de croisière de Chypre et desservons plus de 70 % de ses escales maritimes. Nous détenons une part de marché de 95 % dans le secteur de l'énergie offshore à Chypre.

* Les effectifs n'incluent pas les sous-traitants.

ACTUALITÉS DE L'EUROPE DE L'EST

LE VENT EN POUPE

L'Europe de l'Est est la région la plus vaste, avec 15 pays et une riche diversité de cultures. Cette région comprend des ports et des terminaux performants, ainsi que des réseaux d'expédition de fret et d'entrepôts en développement. Nous avons mis en place des structures nationales et des solutions de bout en bout à petite échelle en Roumanie et en Turquie, ce qui constitue une excellente base. En tant qu'acteur clé des principaux centres logistiques et des routes commerciales mondiales, l'Europe de l'Est a une forte présence dans les solutions complexes de la chaîne d'approvisionnement couvrant de nombreux secteurs. C'est sur ces fondations que s'appuie notre vision d'avenir, et nous entendons proposer une offre de services étendue et totalement intégrée.

Nous allons nous concentrer sur l'expansion de nos capacités en matière de ports et de terminaux, ainsi que sur l'exploration d'opportunités dans la région Méditerranée. Il s'agit d'intégrer la logistique contractuelle, le fret, le transport intermodal, les produits chimiques et l'accès au marché dans des solutions complètes de bout en bout. Nous mettrons en place des opérations de fret matures et rentables sur les marchés principaux et dans de nouvelles régions, notamment les Balkans, la Moldavie et l'Adriatique. Nos activités de logistique contractuelle se concentreront sur des secteurs verticaux prometteurs tels que l'automobile, le commerce électronique, les textiles et les produits chimiques. Enfin, nous allons établir le siège de nos activités à Istanbul et regrouperons nos opérations logistiques en Turquie dans un seul bureau.

Je crois dans le travail d'équipe et je suis persuadé qu'ensemble, nous pouvons obtenir de grands succès. Je serai ravi de vous rencontrer bientôt et de trouver avec vous des moyens d'améliorer la satisfaction des clients et de créer de nouvelles opportunités.

Poursuivons ensemble ce voyage vers la réussite.

Cordialement,

Kris Adams
Executive Vice President East
Europe

Kris travaille chez DP World depuis 23 ans. Il a occupé diverses fonctions à Anvers, New York et Istanbul. Ce citoyen belge vit depuis 8 ans et demi à Istanbul avec son épouse et leurs deux enfants.



NOUVEAU DÉVELOPPEMENT UN NOUVEL ENTREPÔT DE TYPE A

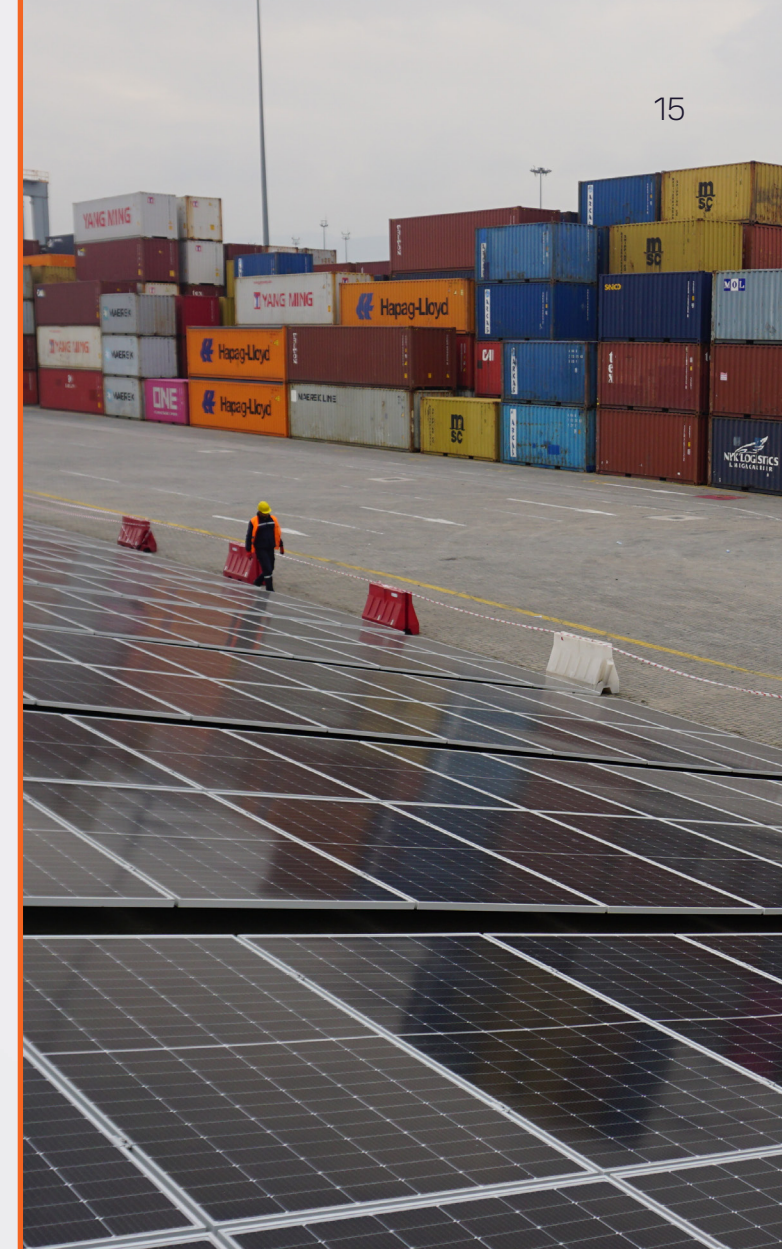
TURQUIE

En Turquie, nous avons inauguré un entrepôt ultramoderne de type A à Gebze, d'une capacité de 24 000 palettes sur 12 000 m². Cette installation stratégique vient améliorer notre efficacité opérationnelle grâce à une infrastructure de haute technologie et des solutions innovantes. Elle soutiendra notre présence dans plusieurs secteurs et optimisera les processus logistiques en termes de rapidité, de sécurité et de rentabilité. Ce nouveau centre renforce les opérations de DP World Logistics Turquie et offre des normes de service de premier ordre. Grâce à cet investissement, nous étoffons notre infrastructure logistique en stimulant les capacités de la chaîne d'approvisionnement régionale et nationale, tout en consolidant notre avantage concurrentiel pour la croissance à venir.

DURABILITÉ NOUVEAUX PANNEAUX SOLAIRES AU TERMINAL D'EVYAP YARIMCA

TURQUIE

Notre terminal d'Evyap Yarimca a fait un grand pas en avant vers la durabilité en installant 1314 nouveaux panneaux solaires, ce qui porte sa capacité totale à 1085 kWe. Cette initiative en matière d'énergie propre permettra d'éviter 451 tonnes d'émissions de CO₂ en 2024, avec une augmentation prévue de 950 tonnes cette année. Les panneaux solaires fournissent désormais 10 % de l'électricité du terminal, ce qui réduit considérablement son empreinte environnementale tout en contribuant à la réalisation des objectifs mondiaux en matière de durabilité. L'engagement de DP World Evyap Yarimca en faveur des énergies renouvelables donne un exemple fort dans le secteur et souligne son rôle dans la construction d'un avenir plus vert.



LE CHIFFRE

11 000

TONNES DE FRET AÉRIEN

En 2024, nous avons transporté un volume record de 11 000 tonnes de denrées périssables turques par fret aérien, notamment des cerises, des figues, des légumes frais et du poisson, vers des marchés tels que Dubai, Almaty et New York. C'est l'équivalent du poids de 1500 éléphants ! La situation stratégique de la Turquie entre Asie, Europe et Moyen-Orient en fait une plaque tournante essentielle pour le fret aérien. Nous traitons une part importante du fret aérien de Turquie, qui s'élève à 22 000 tonnes par mois. Outre les denrées périssables, nous facilitons également le transport d'envois médicaux et biologiques, tels que les échantillons de sang, et des cargaisons industrielles. Cette réussite remarquable souligne notre contribution au secteur logistique du pays et notre rôle central dans la construction de l'avenir du commerce mondial.

INNOVATION

**PREMIER
SCANNER
D’INSPECTION**

ROUMANIE

Dans le port de Constanta, en Roumanie, nous avons introduit le premier scanner de cargaison en mode « drive-through » d’Europe centrale et orientale – une innovation qui change la donne et réduit les temps d’inspection des camions de 5-7 heures à seulement 2 minutes, améliorant ainsi la sécurité et l’efficacité des échanges commerciaux. À compter de mars 2025, ce scanner à rayons X inspectera tous les conteneurs d’importation et de transit, éliminant ainsi les goulets d’étranglement causés par les inspections manuelles. Dans le cadre d’un investissement de 130 millions d’euros en Roumanie, qui comprend de nouvelles installations à Constanta et à Aiud, ce développement positionne la Roumanie comme plaque tournante logistique et améliore la sécurité des échanges, l’efficacité de la chaîne d’approvisionnement et la connectivité régionale.



COMMUNAUTÉ

**EXTENSION DU
PROGRAMME
MINDING MY
WASTE**

SERBIE

« Sensibiliser les enfants à l’environnement dès leur plus jeune âge est une clé d’amélioration pour aujourd’hui et pour demain. Aider nos enfants à devenir des personnes respectueuses de l’environnement crée une valeur ajoutée à long terme pour toute la société » – Radmila Ferlan Vasić, HSSE Director, Turquie. Nous avons étendu notre projet Minding My Waste de la Turquie à Novi Sad, en Serbie, en collaboration avec la Mind Your Waste Foundation. Il s’agit de sensibiliser les enfants à l’environnement et de promouvoir la durabilité. Avec 297 enfants âgés de 5 à 7 ans participant à des ateliers écologiques pratiques – guidés par 22 éducateurs et bénévoles dévoués – cette initiative permet aux jeunes de jouer un rôle actif dans la préservation de la nature et dans la construction d’un avenir plus propre.



**ACTUALITÉS
DE L’EUROPE
CENTRALE**

**CONSTRUIRE ENSEMBLE
L’AVENIR DE NOS ACTIVITÉS
EN EUROPE CENTRALE**

L’Europe centrale ne l’est pas seulement de nom, mais aussi par son importance pour notre succès d’ensemble en Europe. Nous nous distinguons par notre diversité, notre expertise et notre adaptabilité. Ces qualités nous aident à répondre aux besoins changeants de nos clients et à réussir ensemble. Avec 78 centres répartis en Autriche, en République tchèque, en Allemagne, en Hongrie, en Pologne, en Slovaquie et en Suisse, et près de 15 000 collaborateurs, nous avons une opportunité précieuse de montrer la voie en matière d’innovation, de durabilité et d’orientation client.

Notre objectif pour les trois prochaines années : faire de la région Europe centrale un centre logistique de premier plan. Nous nous concentrerons sur des solutions transparentes de bout en bout, en mettant à profit la technologie, en améliorant l’efficacité et en minimisant notre impact sur l’environnement. Nous passons de centres et de fonctions séparés à une équipe totalement intégrée – plus forte, plus connectée, plus soudée.

Pour notre croissance, nous allons étendre notre portée, stimuler l’innovation et diversifier notre portefeuille, tout en relevant des défis majeurs : sécurité, durabilité et collaboration. La réussite, c’est atteindre le zéro accident mortel, réaliser nos objectifs financiers et renforcer nos capacités.

Je suis vraiment enthousiaste à l’idée du chemin qui reste à parcourir. Avec près de 15 000 personnes talentueuses travaillant ensemble, nous pouvons réaliser de très grandes choses. Merci pour votre travail, vos idées et votre engagement. J’ai confiance dans ce que nous pourrions accomplir ensemble.

Cordialement,

Dries van Hoeymissen
Executive Vice President Central Europe

Dries vit aux Pays-Bas avec son épouse et leurs deux enfants. Il travaille dans le secteur de la logistique depuis 25 ans, à différents postes et dans différentes régions.



COMMUNAUTÉ

**DES HÔTELS
POUR
ABEILLES À
DUISBOURG**

ALLEMAGNE

Pour donner le coup d’envoi de la campagne de bénévolat au service de la communauté, notre équipe de direction régionale a créé des hôtels à abeilles lors de l’ouverture de notre nouveau hub de Duisbourg en Allemagne, afin de soutenir les écosystèmes locaux. DP World s’est associé à l’institut Jane Goodall dans le cadre du programme « Roots & Shoots » afin d’encourager les contributions communautaires durables. Cet effort démontre que de petites actions peuvent avoir des effets positifs importants sur l’environnement et les générations futures. Vous souhaitez également devenir bénévole pour DP World ? Découvrez comment en page 27 !

NOUVEAU DÉVELOPPEMENT

UN NOUVEAU CENTRE LOGISTIQUE POUR DELL TECHNOLOGIES

POLOGNE

Nous construisons un centre logistique de 41 535 m² à Łódź, en Pologne, conçu pour améliorer la chaîne d'approvisionnement européenne de Dell Technologies. Cette installation ultramoderne offrira des services d'entreposage, d'approvisionnement multicanal, de configuration et d'intégration des systèmes de rayonnage. Ce centre est l'un des plus écologiques de sa catégorie, avec des caractéristiques telles que des lucarnes, une isolation thermique moderne et des toits prêts à recevoir des panneaux solaires afin de minimiser l'impact sur l'environnement. Stratégiquement situé à proximité du centre-ville de Łódź, de l'autoroute A1 et de l'échangeur de Stryków, il optimisera les processus et les coûts logistiques, tout en renforçant les connexions logistiques à travers l'Europe, notamment en Allemagne, en Turquie et dans les pays baltes. L'investissement crée 150 nouveaux emplois, ce qui porte nos effectifs polonais à plus de 1200 personnes. De quoi poursuivre la croissance économique tout en travaillant pour un avenir plus prometteur.



NOUVEAU DÉVELOPPEMENT

NOUVEAU CENTRE MONDIAL DE PIÈCES DÉTACHÉES POUR DAIMLER TRUCK

ALLEMAGNE

À partir de mai 2025, DP World gèrera le centre mondial de pièces détachées de Daimler Truck à Halberstadt, en Allemagne. Nous nous chargerons du traitement de toutes les marchandises entrantes et sortantes, du stockage et de l'expédition, ainsi que de l'exploitation de l'entrepôt de pièces détachées du client, tandis que Daimler Truck s'occupera de la coordination, du transport et de la planification de l'emballage. Notre expertise en matière de logistique des camions et des bus se développe, grâce à une automatisation poussée et à un nouveau système de gestion d'entrepôt fourni par Daimler et exploité par DP World. Le nouveau bâtiment affiche une surface bâtie brute d'environ 270 000 m². Dans le cadre d'un processus logistique en trois étapes, il desservira une vingtaine de centres logistiques régionaux dans le monde entier – notamment dans divers pays européens, en Turquie, aux Émirats arabes unis, au Brésil et en Chine. Ces centres se chargeront de fournir les pièces aux distributeurs régionaux. Halberstadt devient ainsi le cœur de l'approvisionnement mondial en pièces détachées pour les camions Mercedes-Benz. Sur le plan énergétique, le nouveau centre logistique a été conçu dès le départ pour fonctionner en neutralité carbone, avec zéro combustible fossile. Il présente l'un des plus grands systèmes de toiture photovoltaïque d'Europe. Le centre mondial de pièces détachées de Halberstadt devrait créer jusqu'à 500 emplois à moyen terme et jusqu'à 600 en phase finale, dont 350 emplois logistiques pour les collaborateurs de DP World. Avec Halberstadt comme plaque tournante mondiale de l'après-vente pour Daimler Truck, nous établissons des liens, créons des possibilités et développons l'avenir de la logistique.

LE CHIFFRE

2

GW FOURNIS PAR UN RÉSEAU D'ÉOLIENNES OFFSHORE

Nos collègues de Drydocks World, une société de DP World, en collaboration avec GE Vernova, se sont vu attribuer le projet Ostwind 4 en Allemagne pour la construction d'une connexion au réseau éolien offshore de 2 gigawatts, destiné à alimenter près de deux millions de foyers en énergie renouvelable. Le projet, attribué par 50Hertz, connectera les parcs éoliens de la mer Baltique au réseau national en utilisant la technologie du courant continu à haute tension (CCHT), marquant ainsi le premier déploiement en Allemagne d'un système CCHT de 525 kilovolts en mer Baltique. Situé à 30 kilomètres au nord-est de l'île de Rügen, il comprend des postes de conversion en mer et terrestres et un système de câble à courant continu de 110 kilomètres. Drydocks World se chargera de l'ingénierie, de l'approvisionnement, de la construction et de l'installation (EPC) des postes de conversion de l'énergie éolienne, dont les parties supérieures seront fabriquées à Dubaï et installées dans les eaux allemandes, ce qui témoigne de notre engagement en faveur de l'innovation et de la durabilité dans les projets d'énergie renouvelable.



DURABILITÉ

NOUVELLE LIAISON FERROVIAIRE

ALLEMAGNE

Pour réduire les émissions dans nos ports intérieurs intermodaux, nous avons mis en place une nouvelle liaison ferroviaire entre le port de Hambourg et la région métropolitaine de Stuttgart trois fois par semaine. Il apporte une contribution précieuse à la réduction de l'utilisation des combustibles fossiles et démontre la valeur climatique du transport ferroviaire dans l'UE et au-delà. Une nouvelle étape pour le transport intermodal !



ACTUALITÉS DE L'EUROPE DU NORD

ADOPTER DE NOUVELLES IDÉES. CONSTRUIRE UN AVENIR MEILLEUR.

En Europe du Nord, le Royaume-Uni joue un rôle central en tant que pont vers les autres pays. Au fur et à mesure de notre croissance, nous renforcerons notre position et deviendrons un acteur encore plus influent dans le secteur. Nous souhaitons étendre notre présence dans les pays baltes et en Scandinavie, et démontrer la valeur de notre engagement, de nos investissements et de notre expertise.

Au cours des trois prochaines années, nous continuerons à mettre l'accent sur les ports et les terminaux, en tirant parti de notre investissement d'un milliard de dollars dans le London Gateway au Royaume-Uni. La société Edge, dont DP World a récemment fait l'acquisition, constitue le chaînon manquant dans le domaine de l'expédition de fret et soutient notre croissance dans le secteur du fret en Europe du Nord. Nous accueillerons de nouvelles compétences et ouvrirons de nouvelles perspectives dans le domaine de la logistique contractuelle.

Pour concrétiser notre vision, nous devons faire preuve d'audace, d'innovation et d'orientation client, tout en inspirant nos collaborateurs et en faisant de la sécurité une priorité absolue. Nous gagnerons grâce au travail d'équipe, à la confiance et à l'engagement en faveur de l'excellence. Je continue d'être inspiré par notre capacité à réaliser de grandes choses. Lorsque DP World est confronté à un défi, nous n'hésitons pas à le relever. Je vous invite toutes et tous à accueillir les nouvelles idées, à vous laisser inspirer par la fraîcheur d'esprit et l'enthousiasme, et à offrir des opportunités de croissance et de leadership aux jeunes.

Merci pour vos contributions et votre soutien.

Mark Rosenberg • Interim EVP Northern Europe

Mark est Chief Commercial Officer Ports and Terminals & Executive Vice President Northern Europe. Il a rejoint le département commercial de DP World en 2020 et apporte plus de deux décennies d'expérience à des postes de direction chez Maersk. Il est né au Danemark et vit au Royaume-Uni avec sa famille.



DURABILITÉ

PROGRAMMES DE TRANSFERT MODAL ET DE RÉDUCTION DES ÉMISSIONS DE CARBONE

ROYAUME-UNI

Nous avons franchi une étape importante en transportant notre 100 000e conteneur par rail depuis la plateforme logistique de Southampton dans le cadre de son programme de transfert modal. Cette initiative a fait passer la part du fret ferroviaire pour les conteneurs arrivant par voie maritime de 21 % à plus de 30 %, ce qui a permis d'éliminer plus de 25 000 tonnes de CO₂e des chaînes d'approvisionnement, et de réduire l'encombrement des routes en transférant environ 8 millions de kilomètres de transport routier vers le rail. Le programme offre des incitations financières pour chaque conteneur transporté par rail et a mis en place quatre nouveaux services ferroviaires quotidiens.

Notre objectif est de porter la part du fret ferroviaire à 40 % d'ici à 2026. En outre, notre programme Carbon Inset – une première mondiale dans un port à conteneurs lancé en janvier – a enregistré plus de 100 000 EVP au cours de ses deux premiers mois. Le programme récompense les importateurs par des crédits carbone pour chaque conteneur d'importation chargé qu'ils font passer par les terminaux DP World London Gateway et Southampton.



RÉCOMPENSE

MEILLEUR OPÉRATEUR – P&O FERRIES

Nous avons le plaisir de vous annoncer que P&O Ferries a remporté le prix « Best Operator for Short Sea/Mini Cruises » lors des prestigieux British Travel Awards. Nous sommes également fiers d'être arrivés en troisième position pour l'élection du « Best Ferry Operator for Routes from/to UK Ports ». Ces récompenses sont entièrement décernées par les consommateurs, ce qui témoigne de la confiance que nous accordent nos clients. Toutes nos félicitations à nos collègues qui ont travaillé si dur pour mériter cette distinction. P&O Ferries est un opérateur de ferry qui propose des services de transport de passagers et de marchandises sur la Manche, la mer du Nord et la mer d'Irlande.



LE CHIFFRE

3 000

REPAS

ROYAUME-UNI

Les plateformes logistiques de DP World à Southampton et London Gateway ont fait don de 3000 repas à des organisations caritatives locales, pour soutenir des ménages anglais de l'Essex, du Hampshire, de l'île de Wight, du Dorset et du Wiltshire pendant la période de Noël. Les dons ont été faits à FareShare à Southampton et à Thurrock Foodbank dans l'Essex, au profit de plus de 200 organisations caritatives locales. Les collaborateurs de DP World et leurs familles ont apporté les colis alimentaires lors des célébrations de Winter Wonderland et notre entreprise a également fait don de 5000 livres sterling à l'organisation caritative The Big Difference.



NOUVEAU DÉVELOPPEMENT BIENVENUE, EDGE !

ROYAUME-UNI

Nous avons fait l'acquisition de Edge Worldwide Logistics (EWL), un transitaire britannique spécialisé dans la logistique à température contrôlée pour le secteur de l'alimentation et des boissons. Société fondée en 1989, EWL dispose de cinq bureaux au Royaume-Uni et de trois centres à l'étranger, en Thaïlande, au Vietnam et aux Pays-Bas. Cette acquisition renforce les capacités logistiques de DP World Europe et la connectivité avec l'Asie, l'expertise de EWL étant intégrée dans les opérations d'expédition de fret de DP World au Royaume-Uni. Bienvenue dans l'équipe !



INVESTISSEMENT
EXPANSION DU LONDON GATEWAY
ROYAUME-UNI

DP World a annoncé une expansion d'un milliard de livres sterling du London Gateway pour en faire le plus grand port à conteneurs du Royaume-Uni d'ici cinq ans. L'extension comprend deux nouveaux postes d'amarrage et un deuxième terminal ferroviaire, ce qui permettra d'accueillir les plus grands porte-conteneurs du monde. Le projet créera 400 nouveaux emplois, qui viendront s'ajouter aux 1200 collaborateurs actuels. D'ici la fin de la décennie, le port disposera de six postes d'amarrage et des grues de quai les plus hautes d'Europe. L'investissement total à London Gateway dépassera les 3 milliards de livres sterling, ce qui en fera un centre logistique majeur. DP World entend renforcer les flux commerciaux, la résilience de la chaîne d'approvisionnement et la régénération économique dans le sud de l'Essex, le centre accueillant près de 2 millions d'EVP par an. Rafael Arroita, directeur du génie civil du port : « En tant que chef de projet pour le Quai 4, je suis fier d'annoncer l'achèvement du Quai 4 du London Gateway, le premier quai entièrement électrique au monde. Cette étape, franchie par notre équipe dévouée, marque un pas important vers l'objectif de DP World d'atteindre la neutralité carbone d'ici 2050. Le quai, équipé de portiques électriques et de grues automatisées, a accueilli son premier navire le 1er novembre 2024, renforçant ainsi le statut de London Gateway en tant que plus grand terminal à conteneurs du Royaume-Uni et notre engagement en faveur d'opérations durables. »



**ACTUALITÉS
D'EUROPE DE
L'OUEST**

**PRÉPARER ENSEMBLE UN
AVENIR AMBITIEUX**

La région Europe de l'Ouest nous permet de desservir des centres logistiques établis et des routes commerciales majeures, et nous offre des avantages concurrentiels significatifs. Elle offre une structure logistique avancée comprenant trois ports stratégiques à Anvers, Rotterdam et Marseille, et une présence logistique contractuelle dominante dans les solutions complexes pour les secteurs de la haute technologie et de la chimie. Ce qui nous distingue, c'est notre esprit d'entreprise et notre volonté de trouver de nouvelles solutions.

Au cours des trois prochaines années, nous allons étendre notre empreinte en logistique contractuelle à de nouvelles régions, notamment la France, l'Italie et l'Espagne, et nous poursuivrons les acquisitions en Expédition de fret, afin de monter en échelle et d'accroître la valeur pour le client. En intégrant notre portefeuille par l'innovation, nous parviendrons à des solutions logistiques de bout en bout qui nous distingueront en tant que leaders de la chaîne d'approvisionnement. Il s'agit d'une opportunité de créer un changement significatif dans le secteur très traditionnel de la logistique.

Concentrons-nous en priorité sur le travail d'équipe, en renforçant la confiance de chacun dans le fait que « nous pouvons y arriver » et en sachant qu'ensemble, nous pouvons façonner un avenir prometteur.

Tony Hotine
Executive Vice President
Western Europe

Tony a rejoint DP World Europe au début de l'année 2024, apportant plus de 20 ans d'expérience dans la logistique, ayant occupé des postes de direction chez des géants du secteur tels que DHL et Maersk. Il est originaire du Royaume-Uni et possède également un passeport suédois. Tony est marié, a trois enfants et vit aux Pays-Bas.



INVESTISSEMENT
**PROLONGATION
DE LA
CONCESSION
D'EUROFOS**
FRANCE

Eurofos, notre terminal dans le sud de la France, a prolongé son accord de concession avec le Grand Port Maritime de Marseille (GPMM) jusqu'en 2046, ce qui vient réaffirmer notre position stratégique à un carrefour crucial pour les marchés de la Méditerranée et de l'Europe de l'Ouest. Cela permet à notre terminal de traiter des navires RoRo en plus des conteneurs et de consolider la position d'Eurofos en tant que centre logistique clé pour les marchés Méditerranée et Europe occidentale. Eurofos, une joint-venture de DP World et Terminal Link, exploite le plus grand terminal commercial de France et gère différents types de fret. L'extension soutient des plans d'investissement importants visant à améliorer la capacité opérationnelle, l'infrastructure et la durabilité. Eurofos a également annoncé un nouvel accord avec un opérateur logistique local pour les services RoRo, renforçant ainsi sa compétitivité et son portefeuille de services dans la région.

7 000

VÉHICULES BELGIQUE

Nous avons ouvert un centre pour véhicules finis à Zeebrugge, en Belgique, afin de renforcer l'efficacité, la connectivité et la flexibilité dans le secteur automobile européen. Ce centre, situé dans le centre RoRo du port de Zeebrugge, peut accueillir 7000 véhicules et offre des solutions multimodales pour la logistique des véhicules finis. Il peut fournir des services tels que l'entreposage à court terme, le dédouanement et la logistique de bout en bout, avec des connexions intermodales comprenant le transport par barges sur le Rhin et des connexions maritimes RoRo quotidiennes vers divers ports européens. En outre, des liaisons ferroviaires quotidiennes sont assurées avec l'Italie, l'Espagne, la Roumanie et la Hongrie. La plateforme, attribuée à DP World en 2024, comprend une gare de fret de conteneurs, la sécurité ISPS, un accès 24/7, des stations de recharge et une plateforme CMS numérique. La plateforme réduit la congestion et améliore la connectivité avec l'arrière-pays, illustrant l'engagement de DP World en faveur de l'innovation et de l'efficacité. Il s'agit du dernier développement en date de nos solutions de traitement des commandes dans le secteur automobile, qui s'alignent sur l'évolution de la demande du marché et favorisent une croissance continue.

NOUVEAU DÉVELOPPEMENT

NOTRE CENTRE MULTICLIENTS DE VENRAY DÉSORMAIS À PLEINE CAPACITÉ

PAYS-BAS

Notre centre de Venray, construit en 2023, a atteint sa pleine capacité avec l'ajout de PetSafe, une société d'accessoires pour animaux de compagnie. Ce contrat pluriannuel prévoit l'exécution locale et la distribution paneuropéenne d'équipements technologiques destinés à assurer la sécurité, la santé et le bonheur des animaux de compagnie. À Venray, nous avons également étendu notre partenariat avec Hikvision, un fabricant chinois dans le domaine de l'Internet des objets, actif sur le marché en pleine croissance des caméras de sécurité. Ce résultat fait de Venray le deuxième centre technologique multiclient aux Pays-Bas que nous avons réussi à remplir à pleine capacité, ce qui démontre notre force croissante sur le marché. Nos centres multiclients stratégiquement situés nous permettent d'offrir des solutions complètes aux petits et moyens clients, en optimisant l'utilisation des installations tout en fournissant des solutions logistiques flexibles et évolutives.

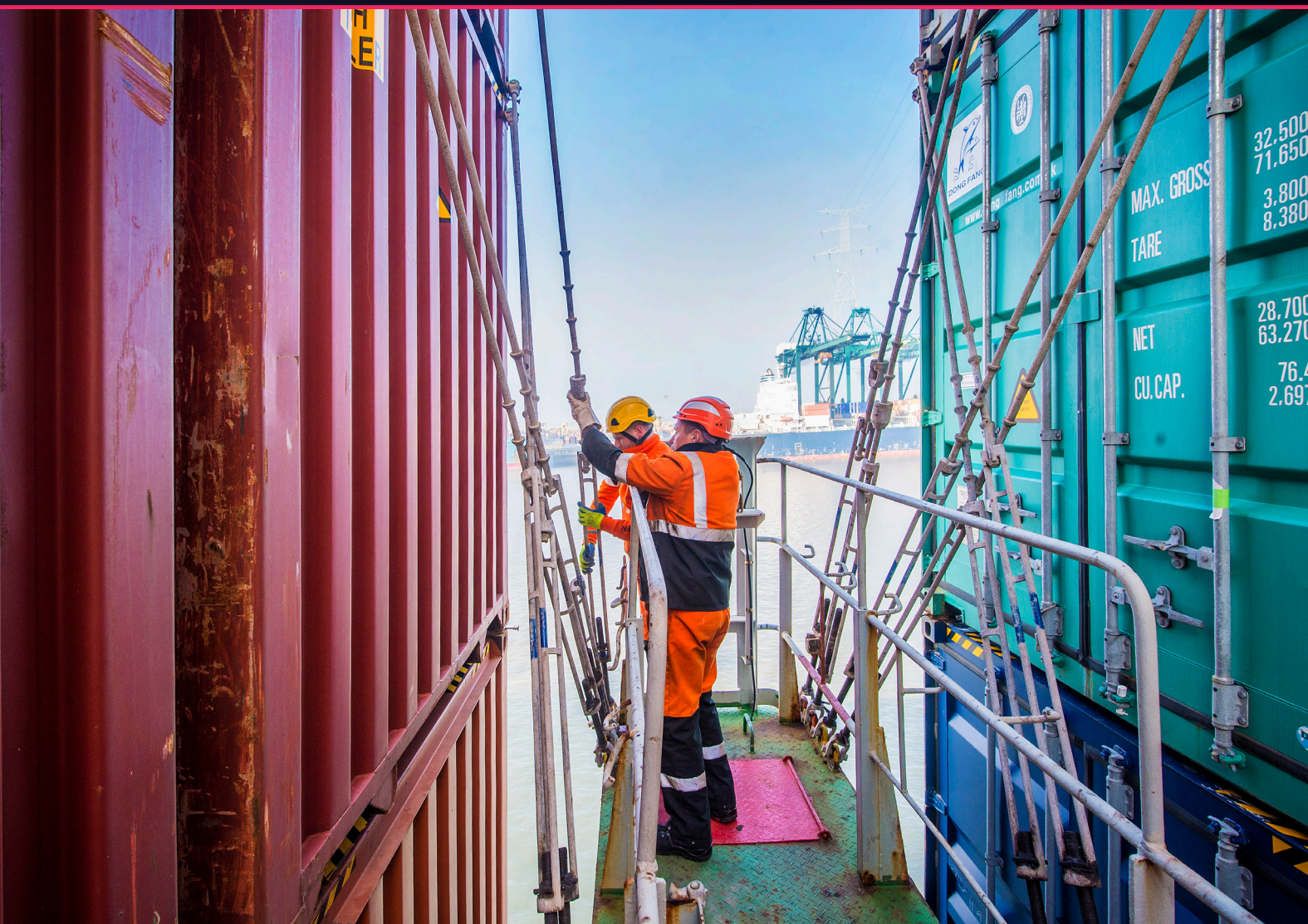


RÉCOMPENSE

UN OUTIL D'ARRIMAGE RÉVOLUTIONNAIRE

BELGIQUE

Notre terminal anversois Antwerp Gateway a reçu le prix « HSE Risk Reduction and Improvement Award » dans la catégorie Santé pour sa contribution au développement d'un outil d'arrimage des conteneurs. Cette initiative, menée en collaboration avec l'université d'Anvers et le CEPA (la Centrale des Employeurs au Port d'Anvers), visait à améliorer la sécurité et l'efficacité de l'arrimage des conteneurs de marchandises sur les navires. Cet outil innovant améliore l'ergonomie et le flux de travail, en réduisant les tensions corporelles grâce à sa prise en main fiable et à ses caractéristiques uniques de sécurité. Le feedback de l'équipe d'Anvers a permis d'affiner l'outil. Ce projet met en évidence l'engagement de DP World en faveur de l'amélioration continue et des solutions innovantes, ce qui lui a valu un prix du groupe HSE.



NAVIGUER VERS DE NOUVEAUX HORIZONS AVEC SAILGP

Voici des nouvelles réjouissantes de notre partenariat avec SailGP, le prestigieux championnat international de course à la voile. Cette collaboration met en évidence notre expertise de pointe et notre réseau mondial. En effet, nous supervisons le transport et la livraison du calendrier annuel des événements de la SailGP sur les cinq continents, dans certaines des destinations les plus emblématiques du monde.

SailGP est la toute dernière parmi les compétitions sportives de haut niveau, particulièrement exigeantes sur le plan logistique, qui fasse appel à DP World. Le partenariat avec SailGP présente des défis logistiques uniques, notamment le transport des catamarans F50 des équipes. Les catamarans seront démontés en conteneurs personnalisés pour le fret maritime et remontés sur chaque lieu de course. En consolidant l'ensemble de la chaîne logistique au sein d'une plateforme intégrée unique – de l'enlèvement et du dédouanement des conteneurs aux opérations de navires affrétés sur mesure – nous avons créé une solution transparente de bout en bout qui garantit la livraison efficace et dans les délais de toutes les cargaisons critiques.

« SAILGP REPRÉSENTE UNE NOUVELLE ÉTAPE DANS NOTRE DÉMARCHE VISANT À FOURNIR UNE LOGISTIQUE DE RANG MONDIAL POUR LES ÉVÉNEMENTS SPORTIFS INTERNATIONAUX. »

Au-delà des F50, nos opérations logistiques assureront la livraison rapide de matériels essentiels, tels que les bateaux des équipes, l'équipement radio et l'infrastructure de l'itinéraire de la course. Notre approche répond à l'envergure mondiale et aux délais serrés des courses SailGP, mais elle met également en évidence la puissance d'une logistique sur mesure pour permettre la tenue d'événements sportifs de rang mondial.

Conformément aux objectifs de DP World en matière de durabilité, nous aidons SailGP à réaliser ses ambitions de neutralité carbone : priorité aux options de transport à faible émission et suivi des émissions de carbone pour chaque course. Ce partenariat souligne notre engagement à fournir des solutions durables dans tous les aspects de la logistique.

Chez DP World, nous pensons que l'« empowerment » des femmes est essentiel pour libérer le potentiel et créer un impact durable. En partenariat avec SailGP, nous avons lancé le Women's Performance Camp. Avec ce jalon événementiel important, et le plus grand programme de développement de membres d'équipage féminins de la ligue à ce jour, il s'agit de faciliter l'équivalent de deux saisons d'entraînement sur l'eau en seulement deux jours. Grâce à notre soutien, le camp a réuni 18 femmes pour un entraînement intensif sur trois catamarans F50. Le camp comprenait un coaching spécifique à la position, trois courses d'entraînement sur mesure et un développement des compétences en collaboration avec les compétiteurs masculins.

DP World et SailGP partagent la même vision : construire un avenir plus inclusif. Cette initiative transformatrice a été conçue pour lever les obstacles auxquels se heurtent les sportives dans le domaine de la voile en leur offrant une formation, de la visibilité et des possibilités de participer à des compétitions au plus haut niveau. Ce programme s'aligne étroitement sur l'engagement de DP World à promouvoir la diversité et l'inclusion, à la fois au sein de notre personnel et par le biais de nos partenariats sportifs.

FAITES DU BÉNÉVOLAT AVEC NOUS

Beaucoup d'entre vous sont passionné·es par le soutien aux communautés, et certains d'entre vous font déjà du bénévolat pendant leur temps libre. Nous offrons une chance unique de faire du bénévolat et de soutenir ces efforts. C'est l'occasion pour les collaborateurs de donner en retour et de se connecter avec leurs collègues dans le cadre d'une expérience DP World unifiée. C'est pour soutenir ces efforts que nous avons mis en place une initiative de bénévolat.

DEVENEZ BÉNÉVOLE POUR DP WORLD

- Les salariés sont encouragés à prendre jusqu'à 2 jours (16 heures) de congé de bénévolat.
- Le bénévolat est ouvert à tous les collaborateurs permanents, à temps partiel et intérimaires, sous réserve de l'approbation de leur manager.
- Pour plus d'informations sur les activités et le programme, scannez le code QR !
- Si vous avez des questions, contactez EURsustainability@dpworld.com

INSPIREZ-VOUS NETTOYAGE

Nous avons célébré le World Cleanup Day en organisant des activités de nettoyage dans plusieurs pays, notamment en Roumanie, en Allemagne, en France, en Belgique et à Chypre, en réunissant des bénévoles et des partenaires locaux. Ces efforts soulignent notre engagement en faveur de la gestion de l'environnement et de l'implication de la communauté.

LES PETITES ACTIONS PEUVENT FAIRE UNE GRANDE DIFFÉRENCE !

EN 2024 :



41 331

bénévoles ont contribué



174 801

heures de travail pour diverses causes communautaires dans le monde



82 %

des collaborateurs de DP World ont déclaré que le bénévolat les avait sensibilisés aux questions sociales.

VOUS SOUHAITEZ ÉGALEMENT DEVENIR BÉNÉVOLE POUR DP WORLD ? INSCRIVEZ-VOUS DÈS MAINTENANT !



THÈME :

MIEUX VIVRE ET PRENDRE SOIN DE SOI

Votre bien-être est essentiel pour mener une vie saine et épanouie. Il est parfois difficile de concilier vie professionnelle et vie privée, et un soutien adéquat peut faire toute la différence à cet effet. Comme nous nous sommes engagés à favoriser un lieu de travail sain, positif et productif pour tous les collaborateurs, nous avons désormais recours à Workplace Options, un outil conçu pour favoriser votre bien-être et vous fournir de l'aide chaque fois que vous en avez besoin. Profitez de cette ressource précieuse et donnez la priorité à votre bien-être. Que vous ayez besoin de conseils, que vous rencontriez des difficultés ou que vous souhaitiez simplement améliorer votre bien-être, Workplace Options est là pour vous aider.

PARLEZ-EN À UN EXPERT :

- Améliorer vos relations
- Gérer les changements de vie
- Améliorer estime de soi et confiance en soi
- Parvenir à l'équilibre pro/perso

DEMANDEZ DES INFORMATIONS SUR

- Besoins en matière de garde d'enfants
- S'occuper d'une personne âgée
- Réussite scolaire
- Trouver une salle de sport

Et tant d'autres sujets... Contactez-nous. Nous pouvons vous aider !

ACCÉDER AUX OPTIONS SUR VOTRE LIEU DE TRAVAIL

L'assistance est disponible 24/7. L'accès est facile, gratuit et confidentiel.



<https://global.helpwhereyouare.com>
(Code : dp world)



Balancy sur l'App Store et sur Google Play

