

EUR CONNECTS

ACTUALITÉS DE VOTRE RÉGION

**EXPÉDITION
DE FRET**

FOCUS
SOLUTION



DP WORLD

UN RÔLE ESSENTIEL DANS LE FUTUR DE DP WORLD

UN MESSAGE DE NOTRE CEO

Bienvenue à la troisième édition d'EUR Connects où vous découvrirez toute l'énergie, les efforts d'innovation et la collaboration rapprochée qui continuent d'animer nos équipes, partout dans la région.

Depuis notre dernière édition, nous avons une fois de plus été témoins d'une résilience et de progrès remarquables. Les initiatives locales ont un impact mondial et le travail d'équipe au sein de nos entreprises donne vie à nos valeurs chaque jour. L'Europe joue toujours un rôle unique dans le façonnage du futur de DP World, et je suis fier de la manière dont nos activités sont le reflet de notre détermination.

Dans cette édition, vous en apprendrez davantage sur notre croissance dans le domaine de l'expédition de fret, avec de nombreux témoignages de nos équipes qui expliquent pourquoi elles aiment travailler chez DP World. Ces expériences me rappellent que notre réussite repose non seulement sur notre stratégie et nos investissements, mais aussi sur la passion et l'engagement de nos collaborateurs. Ensemble, nous contribuons à la croissance durable de notre entreprise, nous soutenons nos communautés et nous conservons notre avance dans un monde de plus en plus complexe.

En parcourant ces pages, j'espère que vous serez aussi inspirés que moi. Merci pour votre dévouement, votre créativité et votre dynamisme. Continuons à échanger, à apprendre et à montrer la voie, ensemble.

RASHID ABDULLA
CEO & MD DP World Europe

**ENSEMBLE, NOUS
CONTRIBUONS À LA
CROISSANCE DURABLE
DE NOTRE ENTREPRISE,
NOUS SOUTENONS NOS
COMMUNAUTÉS ET
NOUS CONSERVONS
NOTRE AVANCE
DANS UN
MONDE DE
PLUS EN PLUS
COMPLEXE.**

RASHID ABDULLA
CEO & MD DP WORLD EUROPE



TABLE DES MATIÈRES



PAGE 4

**TRAVAILLER
POUR DP WORLD**



PAGE 8

**EXPÉDITION
DE FRET**



PAGE 28

**COACHING
DE VIE**

FOCUS : JE TRAVAILLE POUR DP WORLD	04
LA SÉCURITÉ : CHAQUE JOURNÉE EST UNE JOURNÉE DE LA SÉCURITÉ	05
LA DURABILITÉ : NOTRE MONDE, NOTRE AVENIR : L'EUROPE	06
LA SOLUTION : AU CŒUR DE L'EXPANSION DU FRET EN EUROPE	08
INFOGRAPHIE : i28	12
ACTUALITÉS DE NOS RÉGIONS	14
EST	14
CENTRE	17
NORD	20
OUEST	23
PARTENARIAT : L'ÉCURIE DE F1 MCLAREN	26
PROGRAMME : GROW GRADUATES	27
THÈME : COACHING DE VIE – LE PARCOURS VERS LA DÉCOUVERTE DE SOI	28

COLOPHON

DP World Europe
10/2025
Éditeur : Service communication EUR

EUR Connects est le magazine européen interne
de DP World et est distribué deux fois par an.

DPWorldEuropeCommunications@dpworld.com

Photographie : Bibliothèque d'images par Marketing
Logistics Europe
Première page : la logistique contractuelle Stuttgart,
Allemagne
Interview p.8 : Markus Rodatz
Conception : Krokant
Traductions : Language Line Solutions

LIRE EN LIGNE



JE TRAVAILLE POUR DP WORLD

DP Word est sans aucun doute un lieu de travail unique, pour de multiples raisons. Pour certains, c'est l'occasion de s'épanouir et de diriger. Pour d'autres, c'est une chance d'innover et de marquer la différence. Pour beaucoup, c'est tout simplement une expérience enrichissante et épanouissante, centrée sur l'humain.

Afin de célébrer les témoignages de nos collaborateurs et les raisons qui les ont poussés à participer à notre aventure, nous avons lancé en avril 2025 la campagne mondiale I Work For (Je travaille pour). Depuis, nous avons reçu de nombreux témoignages inspirants provenant de toute l'Europe. Nous sommes ravis de partager les témoignages de certains de nos collaborateurs sur ce qui fait de DP World un lieu de travail aussi unique et motivant.



MANUEL ZWAER,
MANAGER WAREHOUSE
ALLEMAGNE

Chez DP World, je me sens écouté, en confiance et capable de m'épanouir.



ARON UJLAKI,
SALES EXECUTIVE
HONGRIE

J'aime évoluer, apprendre, relever des défis et représenter la marque DP World.



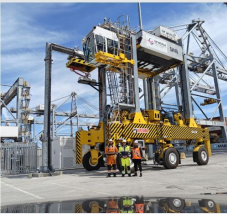
ANDREEA ACOSTACHIOAIE,
JUNIOR PROCUREMENT
COORDINATOR
ROUMANIE

Je travaille pour un avenir meilleur, et parce que nous avons créé et continuons à créer des espaces sains et sûrs où travailler et collaborer.



TOLGA YAVUZ,
SENIOR LOGISTICS
SPECIALIST
TURQUIE

Je travaille à la création de solutions commerciales plus intelligentes pour un avenir meilleur !



ARAN WALROND,
ENGINEERING TECHNICIAN
ROYAUME-UNI

Mon travail a du sens ! Chez DP World, j'ai la chance de pouvoir résoudre chaque jour des problèmes complexes à l'aide de solutions de pointe, et j'adore ça.



SANJAY SASIDHARAN,
BUSINESS ANALYST
ROYAUME-UNI

Je travaille chez DP World pour participer à des projets qui ont du sens, qui font une véritable différence dans le monde en général.



ESTE DE LA HUNT,
BUSINESS DEVELOPMENT
MANAGER
PAYS-BAS

Notre engagement en faveur du développement durable me motive. Je m'efforce d'avoir un impact positif sur les communautés dont nous faisons partie.



SARA ELNAFAKH,
OPERATIONS - SEA FREIGHT
ITALIE

Je travaille chez DP World parce que je pense que notre travail a un impact positif tout en me donnant la possibilité de m'améliorer, d'apprendre et de m'épanouir.

PARTAGEZ VOTRE HISTOIRE

Continuez à nous envoyer vos témoignages !
Scannez le code QR et partagez les raisons pour lesquelles vous travaillez chez DP World.



CHAQUE JOURNÉE EST UNE JOURNÉE DE LA SÉCURITÉ

Chez DP World, la sécurité est au cœur de tout ce que nous faisons. Du début à la fin de votre journée de travail, chacune de vos actions contribue à protéger des vies : la vôtre et celles de votre entourage. Que vous travailliez dans une grue, sur le terminal ou que vous souteniez les opérations en coulisses, chaque journée est une Journée de la sécurité.

La sécurité n'est pas seulement un ensemble de règles, c'est aussi la manière dont nous démontrons notre attention envers nous-mêmes, nos collaborateurs et les familles qui nous attendent à la maison. Mais vous n'êtes pas seul dans cette démarche.

LA SÉCURITÉ, ÇA COMMENCE PAR VOUS.

DP World s'engage à bâtir un avenir plus sûr grâce à des systèmes plus intelligents, un leadership plus fort et une culture où la sécurité n'est jamais considérée comme acquise. Chaque journée de travail garantissant la sécurité est le résultat de milliers de bonnes décisions : l'identification des risques, les conversations concernant la sécurité, l'atténuation des dangers.

C'est pourquoi nous encourageons chacun non seulement à respecter les règles de sécurité, mais aussi à les faire respecter. À signaler tout problème. À interrompre le travail lorsque les conditions de sécurité ne sont pas réunies. Et à toujours agir dans l'intérêt de chacun.

THE SAFETY

- CARE**
For each other and embed safety into everything you do.
- UNDERSTAND**
The Commitments We Live By and make sure you apply them every day.
- LEAD**
Safety discussions and encourage others to actively participate.
- TALK**
About your concerns and ask questions with confidence.
- USE**
Take Time and Stop Work Authority processes to prevent harm.
- RECOGNISE**
Your responsibility in keeping yourself and your coworkers safe.
- ELIMINATE**
Risks from unsafe conditions, unsafe behaviours, and unsafe mindsets.

Every day is safety day

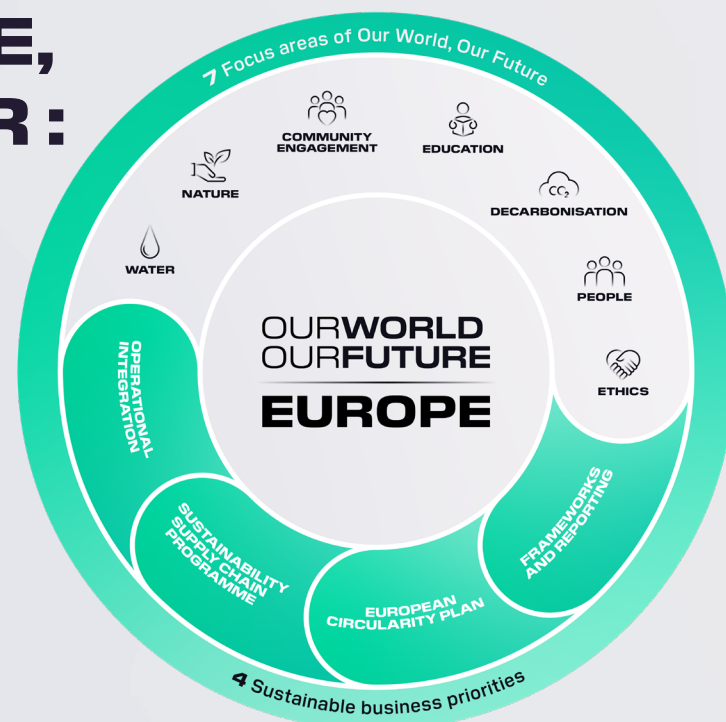
LES 7 RÈGLES DE SÉCURITÉ

Nous avons élaboré des posters 7 règles de sécurité : des listes de contrôle au quotidien pour assurer votre sécurité et celle de vos collaborateurs. Ensemble, non seulement nous travaillons en toute sécurité, mais nous vivons également en toute sécurité. Nous faisons chacun notre part pour bâtir un DP World plus fort.

NOTRE MONDE, NOTRE AVENIR : L'EUROPE

En avril 2025, nous avons lancé le Plan européen de développement durable, conçu pour soutenir nos objectifs globaux de durabilité tout en répondant aux attentes élevées dans les domaines environnemental, social et réglementaire, de premier ordre dans toute l'Europe. Cette initiative se concentre sur les domaines dans lesquels nous pouvons exercer la plus grande influence et s'aligne sur la stratégie de développement durable de notre groupe.

NOTRE MONDE, NOTRE AVENIR : L'EUROPE S'APPUIE SUR SEPT PILIERS FONDAMENTAUX.



© Jane Goodall's Roots & Shoots UK

DP World a le plaisir de collaborer avec le Jane Goodall Institute en soutien à Roots & Shoots dans toute l'Europe, et notamment en Turquie, en Roumanie, en Serbie, en Ukraine, au Royaume-Uni, aux Pays-Bas et en Allemagne,

Ce partenariat permet aux jeunes d'agir en faveur des personnes, des animaux et de l'environnement grâce à des ateliers scolaires et des projets communautaires. Des ateliers sont prévus aux Pays-Bas, où les élèves identifieront les défis environnementaux locaux, tels que les déchets sauvages et la perte de biodiversité, et élaboreront des plans d'action pour y remédier. Des projets similaires soutiennent le changement organisé par les jeunes et s'alignent sur les objectifs de développement durable de DP World. Cette initiative intègre également une dimension relative aux droits humains, garantissant ainsi que l'engagement communautaire soit inclusif et adapté au contexte local, ce qui contribue à renforcer la résilience et à avoir un impact positif sur nos activités à travers l'Europe.

« Le développement durable est un état d'esprit, un mouvement, un catalyseur pour la transformation. Notre plan traduit l'ambition en action, en veillant à ce que le développement durable soit un moteur de valeur durable au sein de notre entreprise, tout en nous aidant à mener le secteur vers un avenir équitable et neutre en carbone. »

– Nicholas Mazzei, VP Sustainability Europe

Ce plan renforce notre engagement quant à notre stratégie ambitieuse relative à la durabilité Notre monde, notre avenir, qui vise à protéger notre planète, à donner les moyens aux individus de la mener à bien et diriger la transformation durable de notre industrie de l'intérieur.



© Jane Goodall's Roots & Shoots UK



SCANNEZ LE CODE QR POUR EN SAVOIR D'AVANTAGE SUR NOTRE PLAN ET LE RÔLE QUE NOUS JOUONS



LES COULISSES DE L'EXPANSION DU FRET EN EUROPE

Markus Rodatz, COO Freight Europe, à propos de la croissance, de l'innovation et de l'avenir

Le transitaire est un intermédiaire essentiel dans le réseau commercial mondial puisqu'il relie les sociétés de transport aux entreprises qui ont besoin de services d'importation et d'exportation. Il supervise tous les aspects du processus de transport, de l'entreposage avant expédition au franchissement de la douane. L'expédition de fret est devenue une composante essentielle de notre logistique de bout en bout en Europe, avec une croissance significative en termes d'échelle et de capacité au cours de l'année écoulée.

En conversation avec Markus Rodatz, Chief Operating Officer of Freight en Europe, nous explorons comment le réseau d'expédition de fret de DP World devient un élément essentiel des mesures de logistique intégrée que nous offrons, en combinant développement durable, technologie et expertise régionale pour construire un réseau prêt pour l'avenir.

UNE HISTOIRE DE CROISSANCE

Markus Rodatz, Chief Operating Officer régional pour le fret, est à la tête de la croissance de notre activité d'expédition de fret en Europe. Il supervise plusieurs unités logistiques, dont l'expédition de fret est un maillon essentiel. Il s'est concentré sur l'expansion du réseau et l'harmonisation des services dans toute la région pour faire de DP World un transitaire de premier plan au niveau mondial, avec l'Europe comme moteur.

« NOTRE OBJECTIF EST DE DEVENIR LE TRANSITAIRE LEADER À L'ÉCHELLE DE LA PLANÈTE ET L'EUROPE SERA IMPORTANTE POUR ÊTRE À LA HAUTEUR DE NOS AMBITIONS. »

« Début 2023, nous avons huit bureaux dans trois pays en Europe. Fin 2025, nous aurons plus de 70 bureaux, ce qui nous permettra d'être présents dans près de 20 pays européens », déclare-t-il. « C'est un effort coordonné qui a permis de créer plus de 200 nouveaux emplois en Europe. »

« Maintenant, nous voulons devenir un transitaire de premier plan au niveau mondial. Pour y parvenir, l'Europe doit être le moteur. »

ÉLABORER DES SOLUTIONS DE BOUT EN BOUT

Notre expansion dans le domaine de l'expédition de fret renforce la capacité de DP World à fournir des solutions intégrées. L'expédition de fret est au centre de la boîte à outils de DP World, modèle de l'entreprise pour développer des services logistiques sur mesure. Ces services peuvent être proposés individuellement ou dans le cadre d'une solution globale, appliquée à nos secteurs d'activité prioritaires.

Au fur et à mesure que le réseau d'expédition de fret s'est développé, le service s'est perfectionné. DP World a investi dans la technologie, le talent et les opérations pour rendre son offre d'expédition de fret compétitive au niveau mondial.

Le résultat de ces efforts a déjà été démontré dans la pratique. L'équipe a récemment géré l'affrètement aérien de Mercedes-Benz Maybachs de l'Allemagne vers l'Asie et s'est occupée de l'affrètement de fret maritime pour la Formule 1. Ces deux projets étaient extrêmement complexes et ont nécessité précision, rapidité et étroite collaboration.

« Ces projets étaient véritablement uniques », a ajouté M. Rodatz. « Les exigences en termes de planification précise et de coordination rapprochée des équipes étaient élevées. Et nous avons réussi à les satisfaire. »

« CES PROJETS ÉTAIENT VÉRITABLEMENT UNIQUES. LES EXIGENCES EN TERMES DE PLANIFICATION PRÉCISE ET DE COORDINATION RAPPROCHÉE DES ÉQUIPES ÉTAIENT ÉLEVÉES. ET NOUS AVONS RÉUSSI À LES SATISFAIRE. »

- Markus Rodatz
COO Freight Europe

UN RÉSEAU POUR L'AVENIR

Le réseau a également été conçu en pensant à l'avenir, en intégrant la durabilité et la technologie de dernière génération dès le départ.

Par exemple, le service maritime marocain que DP World est en train de mettre en place permet d'expédier des marchandises du réseau routier au réseau maritime sur les trajets Maroc-Royaume-Uni et d'autres parties de l'Europe, ce qui reflète la capacité de DP World de créer des solutions sur mesure qui donnent la priorité au développement durable. Combinées à nos autres initiatives d'électrification de la flotte et à l'utilisation de différents modes de transport, les opérations d'expédition de fret de DP World peuvent aider les clients à passer à des solutions logistiques plus durables.

En termes de technologie, la pile technologique développée en interne par DP World vise à devenir un facteur de différenciation sur le marché, intégrant l'IA et l'automatisation pour améliorer la fiabilité et nous aider à nous développer à travers toutes nos activités.

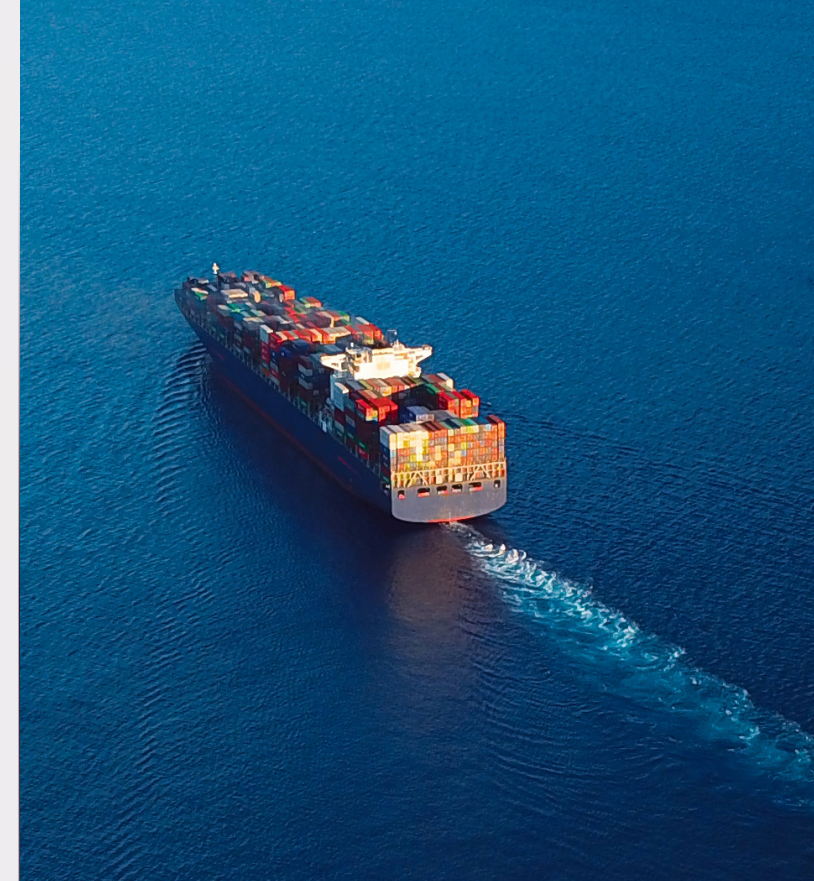
RÉSILIENCE ET CONNECTIVITÉ

M. Rodatz a également insisté sur l'importance de la connectivité avec les ports et les terminaux intérieurs de DP World. « Cet accès nous permet de répondre plus rapidement lorsque des défis se présentent. Notre réseau devient plus résilient et nos clients prennent le contrôle. »

« NOTRE RÉSEAU DEVIENT PLUS RÉILIENT ET NOS CLIENTS PRENNENT PLUS LE CONTRÔLE. »

Pour tous les collègues de DP World, le réseau d'expédition de fret en Europe est bien plus qu'un simple service. Il s'agit d'un exemple type de la manière dont notre région utilise la boîte à outils de DP World pour offrir des solutions de logistique plus résilientes, durables et connectées de bout en bout.

Avec une équipe en pleine expansion et une présence accrue dans des sites clés, nous avons pour mission d'offrir le meilleur réseau d'expédition de fret au monde, un réseau qui relève les défis d'aujourd'hui et transforme le commerce pour l'avenir.



**NOTRE PRÉSENCE
DANS LE SECTEUR
DE L'EXPÉDITION
DE FRET EN
EUROPE**



**20
PAYS**



**+ DE 70
BUREAUX**



**+ DE 1 200
COLLABORATEURS**

NOS COLLABORATEURS DANS L'EXPÉDITION DE FRET

DÉBUT 2023, NOUS AVIONS HUIT BUREAUX DANS TROIS PAYS EN EUROPE. FIN 2025, NOUS AURONS PLUS DE 70 BUREAUX, CE QUI NOUS PERMETTRA D'ÊTRE PRÉSENTS DANS PRÈS DE 20 PAYS EUROPÉENS.



EUROPE CENTRALE
ROBERT SGARIBOLDI,
BRANCH MANAGER
RÉPUBLIQUE TCHÈQUE

L'une des dernières nouveautés les plus intéressantes du réseau d'expédition de fret de DP World est notre succursale Greenfield de Prague, en République tchèque. Cette opération est dirigée par Robert Sgariboldi, Branch Manager, qui apporte à ce poste plus de vingt ans d'expérience dans le domaine du transport et de la logistique.

« Lorsque l'opportunité s'est présentée, avec le poste de Branch Manager et l'arrivée de DP World Logistics en République tchèque, j'ai immédiatement envoyé ma candidature, sans aucune hésitation. C'était l'année dernière, et j'occupe ce poste depuis déjà huit mois. » « Nous sommes 9 dans l'équipe, principalement spécialisés dans le fret aérien et maritime. Les premiers mois, nous nous sommes consacrés à la mise en place des bases opérationnelles, ce qui n'est pas simple dans le monde du transport international. Après avoir obtenu notre licence IATA, nous sommes désormais bien placés pour développer notre présence sur le marché. »

La succursale de Prague s'emploie également à créer des synergies au sein du cluster. « Nous avons déjà identifié des clients cibles communs avec nos nouveaux collègues d'UNICO en Slovaquie », ajoute Robert. « Et une fois que les questions juridiques seront résolues, nous commencerons également notre collaboration avec EAS International à Brno. Je m'épanouis vraiment entre croissance organique et intégration des fusions-acquisitions, et je suis très enthousiaste à l'idée de ce qui nous attend. »

Un début prometteur et un signe fort de ce qui est à venir.



EUROPE DE L'OUEST
ROSER TARRIDA,
OCEAN FREIGHT OPERATIONS
MANAGER ESPAGNE

En Espagne, nous avons accueilli notre quatrième collaboratrice et première femme au sein de notre équipe d'expédition de fret en pleine expansion. Avec près de 25 ans d'expérience dans le secteur, notamment à un poste de direction en tant que responsable des opérations de fret maritime, elle apporte une grande expertise dans la gestion de logistiques complexes et la direction d'équipes hautement performantes.

« Depuis mon arrivée, j'ai joué un rôle actif et contribué à la préparation de l'entreprise au lancement de l'activité, non seulement d'un point de vue commercial, mais aussi en termes de personnel, d'installations et de systèmes. Nous avons désormais mis en place une équipe dédiée au fret maritime, qui continue de s'agrandir.

En moins de 18 mois, nous avons établi des relations avec plus de 150 nouveaux clients, atteignant un taux de fidélisation de plus de 95 %, ce qui témoigne de notre engagement en faveur d'un service de qualité et d'une satisfaction client élevée.

Parmi les premières étapes importantes, nous avons exécuté trois affrètements pour la Formule 1, dont la toute première expédition pour DP World Freight Forwarding en Espagne : un affrètement de Bahreïn à Shanghai transportant des marchandises IMO. Cette opération complexe et à haut risque a donné le ton quant aux capacités et à l'ambition de l'équipe. « Je suis sincèrement enthousiaste quant à l'avenir de DP World. Je crois fermement en notre potentiel et j'ai hâte de relever les grands défis qui nous attendent. »



EUROPE DU NORD
CHRIS ROBINSON, EXPORT
SUPERVISOR, EDGE
WORLDWIDE LOGISTICS LTD
ROYAUME-UNI

J'ai rejoint Edge Worldwide Logistics en novembre 2010 dans le cadre du programme pour diplômés, sans aucune expérience préalable dans le domaine de l'expédition de fret. Au fil des ans, j'ai gravi les échelons jusqu'à occuper mon poste actuel d'Export Supervisor, ce qui reflète l'engagement de l'entreprise à développer les talents et à promouvoir en interne.

Je suis fier d'être le principal interlocuteur pour les questions relatives à l'exportation, apportant mon soutien tant aux clients qu'à mes collègues. Qu'il s'agisse de résoudre des problèmes complexes liés à l'exportation ou d'identifier les itinéraires d'expédition les plus efficaces et les plus rentables, je m'efforce de fournir des solutions sur mesure qui répondent aux besoins des clients. Ma formation en mathématiques m'a été très utile pour aider les clients à optimiser leur logistique tout en garantissant les meilleurs résultats commerciaux pour toutes les parties concernées.

L'un des moments forts de mon parcours ici a été de contribuer au développement initial et aux tests d'EWL Connect, notre logiciel interne sur mesure, qui a amélioré l'efficacité de tous les services.

Maintenant chez DP World, je suis sincèrement enthousiasmé par l'ampleur mondiale et les opportunités qui s'offrent à nous. La combinaison de la philosophie axée sur le client d'Edge et de l'innovation et de l'infrastructure de DP World change la donne pour nos clients et favorisera également ma croissance continue dans ce secteur.



EUROPE DE L'EST
NEVIN KARAGÖZ,
FINANCE DIRECTOR,
DP WORLD LOGISTICS
TURQUIE

J'ai débuté ma carrière dans la finance en 2007 et j'ai depuis assumé des responsabilités dans les domaines des affaires financières, du contrôle et de la gestion financière stratégique dans divers secteurs. J'ai rejoint DP World Türkiye Freight Lojistik en 2024 et je suis actuellement Finance Director.

Pour moi, les processus financiers vont au-delà des chiffres. Chaque décision reflète une stratégie et chaque donnée incarne une vision. Dans cette optique, nous gérons nos opérations en mettant l'accent sur la croissance durable, contribuant ainsi à l'excellence opérationnelle en exploitant nos ressources financières de la manière la plus efficace possible. Dans le cadre de nos activités en Europe de l'Est, nous examinons également de près les dynamiques locales et veillons à ce que les décisions financières soient conformes aux normes internationales.

Les valeurs fondamentales de DP World, l'intégrité, l'innovation, l'orientation client, l'investissement dans les ressources humaines et la durabilité, nous guident chaque jour comme le ferait une boussole. Ces valeurs nous aident à conserver des structures solides basées sur la transparence financière et la création de valeur sur le long terme.

Travailler chez DP World, c'est appartenir à un acteur mondial ayant une culture qui favorise l'apprentissage continu, le développement et le succès collectif. Cette culture favorise mon développement professionnel et contribue très certainement aux réussites que nous construisons ensemble avec mon équipe.

i28

VOTRE SITE MANAGER VOUS DONNERA PLUS DE DÉTAILS ET VOUS POUVEZ VISITER i28 STRATEGY HUB ON CONNEXIONS

i28 est notre programme soutien de la croissance en **Europe**, lancé en janvier 2024. La stratégie i28 vient soutenir notre ambition qui consiste à devenir le premier fournisseur mondial de solutions logistiques de bout en bout. Dans le cadre du programme, les idées innovantes en matière de génération de recettes ou de création de profit sont converties en projets réels à mettre en œuvre dans l'ensemble du groupe.



ACTUALITÉS D'EUROPE DE L'EST

UNE FORCE POUR LE PROGRÈS

En tant qu'Executive Vice President pour l'Europe de l'Est, j'ai le privilège de diriger une région dynamique qui occupe une position unique au carrefour des principales routes commerciales mondiales, entre l'Asie, l'Europe et le Moyen-Orient. Depuis notre premier investissement dans la région en 2004, nous avons vu une opportunité de moderniser les chaînes d'approvisionnement, de réduire les frictions logistiques et d'apporter notre expertise mondiale pour aider à faciliter les échanges commerciaux. Nous sommes désormais présents de l'Adriatique à la mer Noire et dans les centres industriels d'Europe de l'Est, avec un total de 3 000 collaborateurs répartis dans 15 pays, dont quatre terminaux en eau profonde, deux terminaux intérieurs et 12 centres logistiques.

Chez DP World, nous voyons la logistique comme une force pour le progrès. En Europe de l'Est, cela signifie investir dans la numérisation, l'intermodalité et des infrastructures résilientes, tout en plaçant les besoins de nos clients et la durabilité au cœur de notre stratégie. Nous menons par exemple actuellement un programme d'investissement de 130 millions d'euros en Roumanie avec le lancement, récemment, d'un nouveau terminal intermodal à Aiud et un bureau d'expédition de fret à Bucharest, la tour de contrôle opérationnelle des services de logistique de bout en bout de DP World dans toute l'Europe.

Cette offre logistique en pleine expansion nous a permis de remporter une série de nouveaux contrats importants auprès de clients issus de multiples secteurs industriels, notamment l'automobile (par exemple BMW, Sampa Automotive et Adient) et les biens de consommation (par exemple BSH, le plus grand fabricant européen d'appareils électroménagers). En Turquie, nos six centres d'expédition de fret sont stratégiquement situés à proximité des principaux pôles industriels. Notre équipe logistique vient également de remporter trois prix décernés par Turkish Cargo.

C'est une période passionnante pour notre région. Grâce à notre forte présence et à l'ouverture de nouveaux corridors de croissance alors que le commerce et la logistique européens continuent de se réorienter vers l'Est, la région devient une porte d'entrée de plus en plus cruciale pour le commerce mondial. Je me réjouis de travailler avec nos partenaires, nos clients et nos communautés pour façonner un avenir plus connecté et plus compétitif.

Kris Adams
Executive Vice President East Europe



RÉCOMPENSE UNE FIERTÉ DANS LE DOMAINE DU FRET AÉRIEN TURQUIE

Nous avons le plaisir d'annoncer que DP World Logistics Türkiye a reçu le prix Izmir Regional Star Agent Award lors de la prestigieuse Agency Awards Ceremony organisée par Turkish Cargo ! Cette récompense reflète nos excellentes performances dans le domaine du fret aérien, notre contribution au commerce mondial et le dévouement de toute notre équipe. Remis à Hüseyin Baykut et à Deniz Kurtuluş, ce prix revient à tous nos collègues. Nous remercions nos partenaires et nos clients pour leur confiance et leur soutien continu.

NOUVEAU DÉVELOPPEMENT RELIER LES CONTINENTS AVEC LA MANIPULATION PRÉCISE DE PRODUITS CHIMIQUES TURQUIE

Notre division logistique en Turquie achemine le fret avec une opération spéciale. Pour la première fois, des produits chimiques de nos sites de Houston (États-Unis) sont livrés en Turquie. L'ensemble des processus, déchargement, manutention, stockage et recirculation, est géré par les équipes spécialisées. En raison de sa structure, le matériau risque de se dégrader s'il reste trop longtemps à l'état statique, c'est pourquoi on procède à une recirculation. Des citernes sont réutilisées après nettoyage, certification et renvoi. Ce processus complexe est le reflet des niveaux d'expertise en logistique globale de précision de DP World. Il s'agit d'un excellent exemple de la collaboration réussie entre les entreprises de DP World.



LE CHIFFRE

2 MINUTES

Nous avons inauguré un scanner drive-in dans notre terminal RO-RO de Constanta, en Roumanie, le premier de ce type dans la région. Cette innovation réduit le temps d'inspection des camions de 5 à 7 heures à seulement 2 minutes, ce qui accélère les échanges commerciaux et renforce la sécurité. Opérationnel depuis mars 2025, le scanner utilise la technologie des rayons X pour vérifier les marchandises sans les décharger. Il est conforme aux normes de sécurité de l'UE et réduit les retards. Dans le cadre de l'investissement de 130 millions d'euros de DP World en Roumanie, cette étape renforce le rôle de la Roumanie en tant que plaque tournante logistique essentielle reliant l'Europe et la mer Noire.

DURABILITÉ
**LES DÉFENSEURS
DE LA MER :
PROTECTION DES
ÉCOSYSTÈMES DE
CORAUX JAUNES**

TURQUIE

Notre équipe DP World Evyap en Turquie a récemment visité l'île de Tavşan en mer de Marmara dans le cadre du Yellow Coral Conservation Project en collaboration avec la Marine Life Conservation Society. Une cinquantaine de bénévoles ont participé à l'événement, certains plongeant pour observer les coraux de leurs propres yeux, tandis que d'autres regardaient les images en direct depuis le bateau. L'événement a permis de sensibiliser le public au rôle des coraux jaunes dans la biodiversité et aux menaces qui pèsent sur eux. Chez DP World Evyap, nous restons déterminés à protéger la vie marine et à prendre des mesures concrètes en faveur de la durabilité environnementale pour les générations futures.



NOUVEAU DÉVELOPPEMENT
**BRAVO : LE SUCCÈS
AVEC BSH**
ROUMANIE

Nous avons obtenu un nouveau contrat de transport routier de marchandises avec BSH Hausgeräte GmbH, le plus grand fabricant européen d'appareils électroménagers. Des méga-remorques transportent désormais des marchandises depuis les sites polonais de BSH vers des destinations en Roumanie et en Bulgarie, avec échange de documents en Roumanie. La première expédition a eu lieu le 17 juin 2025, et d'autres itinéraires ont depuis été ajoutés. Cette réussite reflète le solide travail d'équipe entre l'Allemagne et la Roumanie. Un fantastique exemple de One DP World à l'œuvre Félicitations à tous les participants !



**ACTUALITÉS
DE L'EUROPE
CENTRALE**

ACCÉLÉRATION

Mon nouveau poste d'EVP Europe centrale m'a permis de démarrer l'année 2025 sur les chapeaux de roue. Le moment semble venu de faire une pause, de réfléchir à nos réalisations, de partager quelques réflexions et de nous tourner vers l'avenir.

Dans mon message du premier jour, en janvier 2025, j'ai évoqué notre potentiel à fonctionner comme un seul et même groupe intégré, au-delà des sites et des fonctions individuels pour créer un mode de travail plus unifié, plus centré sur le client et plus efficace. Je suis fier de dire que cette vision est déjà en train de devenir réalité.

La nouvelle structure du cluster est désormais solidement en place. La direction, que ce soit du transport intérieur (y compris l'acquisition de Swissterminal), du fret, de la logistique contractuelle Est et Ouest, et du commerce, est alignée et encourage activement la collaboration transfrontalière. Nous ne travaillons plus en silos, et ce changement est évident dans la manière dont nous nous préparons, nous nous positionnons et nous progressons dans toute la région.

J'ai été frappé par l'esprit d'entreprise qui règne ici. De même, j'ai entendu des observations concordantes sur la nécessité de clarifier les rôles, les responsabilités et les indicateurs de performance, ce à quoi nous nous employons activement.

En janvier, j'ai présenté trois indicateurs clés de réussite : l'amélioration de la sécurité, de solides performances financières et des solutions clients optimisées. Nous progressons sur tous les fronts, mais ce n'est pas fini. Merci pour vos efforts, continuons à construire en profitant de cet élan.

Salutations,

Dries Van Hoeymissen
Executive Vice President
Central Europe



NOUVEAU
DÉVELOPPEMENT
GIGA
EUROPE

Notre équipe commerciale Europe a remporté un appel d'offres de 12 mois avec GIGA, l'une des plus grandes associations d'achat de meubles et d'accessoires pour la maison en Europe.

Avec près de 12 000 EVP, il s'agit de notre plus gros contrat de transport maritime et d'expédition de fret à ce jour. 9 930 EVP seront affectés à l'Europe du Nord et 2 000 EVP à la Méditerranée. Il s'agit d'une étape positive dans l'établissement d'une relation à long terme avec GIGA et dans son expansion au-delà de l'Europe au cours des années à venir.

La coordination et la collaboration simplifiées entre le service commercial, l'équipe de gestion des appels d'offres et nos collègues du fret maritime ont été la clé de ce succès remarquable.

Lors de la conférence européenne sur le fret à Budapest, le contrat GIGA a été récompensé, entre autres, par un prix spécial décerné aux entreprises. De gauche à droite :

- Markus Rodatz** COO, Freight, Europe
- Fritz Motti** Senior Director, Vertical Consumer, Europe
- Rashid Abdulla** CEO & MD, Europe
- Patrick Gueth** Global Vice President, Tender Management
- Rolf Mertins** VP Freight, Central Europe Cluster



INNOVATION

i28: AMÉLIORATION DE LA VERTICALITÉ DE NOTRE TECHNOLOGIE MÉDICALE – OUVERTURE D'UN ENTREPÔT MÉDICAL À GIESSEN

ALLEMAGNE

Soutenant l'un des quatre moteurs de la mise en œuvre de la stratégie d'i28, à savoir l'expansion des secteurs verticaux et des zones géographiques, DP World Europe Commercial a eu le plaisir d'annoncer la signature, en 2025, d'un contrat de location à long terme pour un entrepôt médical ultramoderne de 27 000 m² stratégiquement situé au Frankfurt Healthcare Logistics Hotspot de Giessen, en Allemagne.

DP World a connu une croissance annuelle dans le domaine de la logistique des soins de santé, reliant des pays à travers le monde, investissant dans la recherche et soutenant des systèmes de santé plus solides. DP World Europe dispose de près de 40 sites de stockage certifiés GDP (Good Distribution Practice) dans 17 pays à travers le monde. Nous disposons également d'une expertise dans la gestion du transport dans toutes les plages de température, de +25 à -190 °C, ce qui est essentiel pour les produits pharmaceutiques.

Nos capacités de bout en bout en matière de logistique des soins de santé comprendront le transport et l'installation, les retours, la réparation et les pièces détachées, l'accès au marché, le financement des exportations ainsi que les services d'exécution et de valeur ajoutée.



EUROPE DE L'OUEST

HANS VAN DER EIJK
SVP COMMERCIAL

« Cet entrepôt renforce notre réseau en Europe et active considérablement nos plans de croissances. »



LE CHIFFRE

100

Nous avons élargi notre flotte dans notre filiale DP World Neufahrn (Allemagne) avec 100 tout nouvelles méga-remorques, tout droit sorties de la ligne de production. Afin de répondre à la demande croissante de l'un des principaux constructeurs automobiles au monde, nous avons également acheté 66 camions nouveaux. La nouvelle flotte a été livrée en mai 2025 et elle est déjà opérationnelle.

Cet investissement reflète notre engagement à fournir des solutions de transport paneuropéennes évolutives, connectées et durables, conçues pour répondre aux exigences d'aujourd'hui et aux défis de demain.



ACTUALITÉS COMMERCIALES >

DP WORLD ACQUIERT LES DERNIÈRES ACTIONS DE SWISS-TERMINAL AG

SUISSE

Dans le cadre de notre stratégie européenne i28 et conformément à notre vision mondiale visant à créer l'entreprise la plus complète du secteur en matière de solutions pour la chaîne d'approvisionnement, DP World a finalisé l'acquisition des actions restantes de Swissterminal AG en mars 2025. Swissterminal exploite actuellement l'un des plus grands réseaux intégrés de terminaux à conteneurs, de ports et de services terrestres en Europe, avec des terminaux en Suisse et en France, notamment à Bâle, Frenkendorf et Ottmarsheim, ainsi que ses propres produits ferroviaires reliant les DP World Terminals à Anvers et Rotterdam. DP World est actionnaire de Swissterminal AG depuis 2020, et cette acquisition en propriété exclusive renforce notre capacité à offrir une plus grande valeur ajoutée à nos clients.



ACTUALITÉS D'EUROPE DU NORD

RENCONTREZ STEPHEN WHITTINGHAM, LE NOUVEAU EXECUTIVE VICE PRESIDENT D'EUROPE DU NORD.

Je suis ravi d'avoir rejoint DP World en qualité d'Executive Vice President pour l'Europe du Nord. C'est une période passionnante pour rejoindre une organisation jouissant d'une solide réputation mondiale en matière d'innovation, de résilience et d'excellence client, combinée à un engagement sans faille et à la possibilité de diriger des équipes diversifiées dans différentes régions, notamment en Amérique du Nord, en Asie-Pacifique et dans la zone EMEA (Europe, Moyen-Orient et Afrique).

J'ai rejoint DP World parce que j'ai été inspiré par sa vision de transformation du commerce mondial grâce à des solutions logistiques de bout en bout et une croissance durable axée sur les besoins de ses clients. L'Europe du Nord joue un rôle essentiel dans cette vision. Notre offre de bout en bout s'accélère, nos partenariats se renforcent et nos investissements dans les infrastructures, notamment le quai 5 de London Gateway, nous positionnent pour une réussite à long terme.

Depuis mes débuts le 1er juillet 2025, mon expérience ici a été stimulante, riche en conversations de valeur, en visites de sites et, chez toutes les personnes que j'ai rencontrées, en un sens aigu de la mission qui définit DP World.

Pour l'avenir, mes priorités restent axées sur la sécurité de nos employés et de nos clients, sur la responsabilisation de nos équipes afin qu'elles atteignent leurs objectifs, et sur la stimulation de la croissance grâce à l'innovation en matière de solutions et à l'excellence opérationnelle. Je tiens également à remercier Mark Rosenberg pour avoir assuré la direction par intérim de la région Europe du Nord et pour la transition en douceur, ainsi que l'ensemble de l'équipe de direction de la région Europe du Nord pour son soutien continu.

Merci de votre accueil chaleureux. Je suis impatient de participer avec vous à notre progression.

Stephen Whittingham
EVP, Northern Europe



DURABILITÉ DP WORLD MET À L'ESSAI DES POIDS LOURDS ÉLECTRIQUES DANS LE CADRE DU PROJET JOLT ROYAUME-UNI

DP World fait partie du Joint Operators Logistics Trial (JOLT), et déploie à présent deux poids lourds entièrement électriques depuis notre base de Swindon, Oxford. Ce projet examine les performances des camions électriques à batterie dans le cadre des opérations logistiques quotidiennes au Royaume-Uni. Il s'inscrit dans le cadre de notre plan européen de développement durable et s'appuie sur le succès de nos essais de transfert modal et de réduction de l'empreinte carbone. Nous sommes fiers de mener la transition vers un transport de marchandises plus propre, avec pour objectif de convertir 70 % de notre flotte européenne de 802 véhicules en véhicules électriques (VE) d'ici 2030.

INNOVATION 10 MILLIONS DE DISQUES EXPÉDIÉS DU SITE DE BICESTER ROYAUME-UNI

DP World a expédié plus de 10 millions de disques vinyles de notre site de Bicester depuis son ouverture en août 2023. Plus grand centre de distribution de musique et de vidéos du Royaume-Uni, il traite plus de 70 % de tous les supports musicaux physiques et 35 % des produits de divertissement à domicile vendus dans tout le pays. L'entrepôt utilise plus de 80 robots semi-autonomes et a distribué plus de 20 millions d'unités au cours de sa première année d'activité. Soutenant les grands détaillants et 400 magasins indépendants, Bicester est désormais au cœur du renouveau du vinyle et de la croissance des supports physiques en Grande-Bretagne.



NOUVEAU DÉVELOPPEMENT TESCO ANNONCE UN INVESTISSEMENT DE PLUSIEURS MILLIONS DE LIVRES STERLING ROYAUME-UNI

Tesco a annoncé qu'il prévoyait d'ouvrir un nouveau centre de distribution au DP World London Gateway en 2029. L'installation sera un site moderne et économe en énergie, certifié BREEAM Outstanding, situé à London Gateway, qui offre un accès au port maritime et à l'infrastructure ferroviaire.

Sultan Ahmed bin Sulayem, DP World Group Chairman et CEO, a déclaré :

« L'investissement considérable annoncé par Tesco, l'un des plus grands supermarchés au monde, est un moment décisif pour DP World et reconnaît l'importance croissante de London Gateway dans l'économie britannique. »

ACTUALITÉS DE NOS RÉGIONS : NORD

LE CHIFFRE

400 NOUVEAUX EMPLOIS

ROYAUME-UNI

Au début de l'année, la baronne Poppy Gustafsson, ministre d'État britannique chargée des Investissements, s'est rendue à London Gateway pour marquer le début de notre projet d'expansion d'un milliard de livres Sterling. Le projet comprend deux nouveaux postes d'amarrage entièrement électriques et un deuxième terminal ferroviaire, qui feront du port le plus grand centre de conteneurs du Royaume-Uni.

Elle a parcouru le site, en compagnie du président du groupe, Sultan Ahmed Bin Sulayem, et a rencontré les membres de l'équipe de direction pour saisir l'ampleur de l'expansion.

L'extension créera plus de 1 000 emplois dans le secteur de la construction et 400 postes permanents, tout en soutenant la résilience commerciale et la décarbonisation du Royaume-Uni.

La construction a débuté en mai 2025, à la suite de l'annonce faite lors du Sommet international sur l'investissement organisé par le gouvernement britannique. Avec cette nouvelle phase en cours, nous continuons à investir dans des infrastructures de premier ordre qui apportent des avantages à long terme à l'économie, à l'environnement et aux chaînes d'approvisionnement mondiales.



COMMUNAUTÉ L'ÉQUIPE DE SOUTHAMPTON PARTICIPE AU GREAT BRITISH SPRING CLEAN

ROYAUME-UNI

Au début de l'année, nos collègues du terminal de Southampton ont retroussé leurs manches pour participer à l'opération Great British Spring Clean. Dix-sept membres de l'équipe se sont portés volontaires pour plusieurs sessions afin de nettoyer le parking et les clôtures du site, y compris l'ancienne zone pré-portail, la zone de transfert 3 et le centre de formation. Ensemble, ils ont collecté 10 sacs de déchets, comprenant des déchets généraux, des déchets recyclables et un sac étonnamment plein de gants EPI, qui seront recyclés par SMI.

Andrew Bowen, notre COO, a déclaré : « Le ramassage des déchets a été une belle démonstration de travail d'équipe, avec la participation de personnes issues de tous les secteurs de l'entreprise. Cela montre la fierté que nous tirons de notre lieu de travail et de l'environnement. » Le nettoyage s'inscrivait dans le cadre d'une initiative menée à l'échelle du port en avril, organisée par Keep Britain Tidy, afin d'éliminer autant de déchets que possible du site et des zones environnantes.



ACTUALITÉS DE NOS RÉGIONS : OUEST

ACTUALITÉS D'EUROPE DE L'OUEST

CÉLÉBRATION DES 20 ANS D'ANTWERP GATEWAY

Le port d'Anvers-Bruges en Belgique est une plaque tournante essentielle pour les produits chimiques, les automobiles, les marchandises diverses et les conteneurs. Deuxième port à conteneurs le plus grand et le plus actif d'Europe après Rotterdam, il traite 18 % du volume total de conteneurs du continent. Son emplacement stratégique et sa connectivité étendue en font une pierre angulaire du commerce européen.

Cette année, nous sommes fiers de célébrer les 20 ans de présence de DP World sur les docks de Deurganck à Anvers. Depuis 2005, notre terminal Antwerp Gateway est devenu l'un des terminaux à conteneurs les plus avancés et les plus durables d'Europe, grâce à nos investissements continus dans les ressources humaines, l'innovation et la technologie. Au fil des ans, nous avons maximisé notre capacité, introduit l'automatisation et réduit l'intensité des émissions de près de 50 %. Avec l'achèvement prochain de notre projet d'extension de 230 millions d'euros, nous serons bientôt en mesure de traiter jusqu'à 3,8 millions d'EVP par an.

Cette étape importante est plus qu'une célébration de l'infrastructure, c'est un hommage aux personnes qui l'ont rendue possible. Des dockers et techniciens aux planificateurs et équipes de soutien, votre dévouement nous a aidés à traverser les perturbations mondiales avec résilience et agilité. Chaque défi, de la crise financière de 2008 à la COVID-19 en passant par les changements géopolitiques actuels, a renforcé notre conviction dans le pouvoir de l'adaptabilité et du travail d'équipe.

Au-delà des opérations sur les terminaux, nous investissons dans la logistique de bout en bout, de l'entreposage et des centres de véhicules aux plateformes numériques, afin de mettre en place une chaîne d'approvisionnement plus intelligente et plus connectée. Pour l'avenir, nous restons engagés en faveur de l'innovation, de la collaboration et de l'avenir du commerce.

Edi Cioran, CEO Antwerp –
Ports & Terminals chez DP World



PROGRESSION STRATÉGIQUE LANCEMENT DE NOS PREMIÈRES OPÉRATIONS DE LOGISTIQUE CONTRACTUELLE

FRANCE

En juillet, nous avons lancé notre première opération de logistique contractuelle en France dans le cadre d'une joint-venture avec Arcese, en concluant un contrat pluriannuel avec le groupe Iveco. L'opération couvre deux entrepôts de pièces détachées d'une superficie totale de 30 000 m², qui distribuent des pièces détachées en France, en Pologne et dans les régions voisines. Avec une équipe de 115 collaborateurs, nous prévoyons de traiter environ 800 000 lignes de commande ou 615 000 colis par an. Iveco nous a choisis après 20 ans avec le même fournisseur, impressionné par notre expertise en ingénierie et notre transfert de projet fluide. Grâce à une solide préparation locale, le lancement s'est déroulé sans encombre et nous avons reçu les éloges d'Iveco dès le premier jour.

LE CHIFFRE

13

PAYS-BAS

Nous sommes fiers d'annoncer que DP World s'est hissé à la 13e place du prestigieux classement 2025 des 100 meilleurs prestataires de services logistiques aux Pays-Bas, contre la 18e place en 2024 !

Publié par logistiek.nl, ce classement récompense l'excellence en matière d'innovation, de développement durable, de développement des talents et de capacités de chaîne d'approvisionnement de bout en bout. Parmi les 10 premiers figurent des acteurs mondiaux tels que DHL, DSV Global Transport & Logistics, CEVA Logistics, GXO Logistics et Kuehne + Nagel. Cette réussite reflète le dévouement et la collaboration de nos équipes, qui continuent d'apporter une réelle valeur ajoutée à nos clients.



RÉUSSITES

Assurer la logistique à haut risque pour la Formule 1 lors du Grand Prix de Monaco

FAST-TRACK F1 LOGISTICS: DP WORLD APPORTE VITESSE ET PRÉCISION

ESPAGNE

Pour répondre aux attentes très exigeantes de la Formula 1, DP World Logistics Spain a fourni une solution critique en termes de délais pour RPM Event Ltd, garantissant le transport des équipements sans soucis lors du Grand Prix de Monaco. Les routes maritimes traditionnelles étant confrontées à des retards, nous avons mis au point des alternatives flexibles en utilisant notre infrastructure mondiale, qui comprend des routes, des douanes, des terminaux maritimes, des services de coordination et des navires affrétés polyvalents, sur quatre continents. Pour le trajet entre Melbourne (Australie) et Miami (États-Unis), nous avons contourné la congestion du canal de Panama via San Diego (États-Unis), puis effectué un trajet de 4 300 km par camion, ce qui a permis de réduire le temps de transit de 50 à 23 jours. De Djeddah (Arabie saoudite) à Fos-sur-Mer (France), nous avons évité les perturbations en mer Rouge, parcourant la distance en seulement neuf jours au lieu des 45 habituels. Cette opération reflète notre engagement en faveur d'une logistique résiliente et axée sur le client, soutenue par un travail d'équipe mondial et une expertise approfondie, offrant un service de bout en bout avec un point de contact unique pour un confort maximal du client.

ACTUALITÉS DE NOS RÉGIONS : OUEST

25

NOUVEAU SITE

NOUVEL ENTREPÔT POUR PRODUITS CHIMIQUES À ANVERS

BELGIQUE

Afin de renforcer notre position dans le réseau logistique européen dédié aux produits chimiques, nous avons ouvert un nouvel entrepôt pour marchandises dangereuses dans le port d'Anvers-Bruges en Belgique, qui abrite le plus grand pôle chimique d'Europe. Stratégiquement situé à proximité de notre terminal Antwerp Gateway, cet entrepôt est conçu pour desservir la Belgique, le nord de la France et le Luxembourg en leur offrant un stockage sûr, conforme et efficace. D'une superficie de 8 250 m², il prend en charge toutes les classes ADR à l'exception des explosifs et des matières radioactives, avec 10 000 emplacements pour palettes et six quais de chargement. Cet investissement, qui ajoute une capacité supplémentaire pour soutenir la croissance, reflète notre expertise approfondie en matière de logistique chimique et notre engagement à fournir des solutions fiables et de haute qualité adaptées aux besoins des clients.



SÉCURITÉ LOGISTIQUE CONTRACTUELLE LA SEMAINE DE LA SÉCURITÉ

PAYS-BAS

En prévision de la campagne mondiale pour la sécurité de cet été, nos sites de logistique contractuelle aux Pays-Bas ont organisé une semaine dynamique consacrée à la sécurité en juin 2025. Parmi les temps forts, citons les concours d'équipements de manutention pour chariots élévateurs et transpalettes, au cours desquels les conducteurs de chariots électriques et de chariots à mât rétractable ont démontré leurs compétences sur un parcours difficile axé sur la sécurité, la précision et le contrôle. La semaine a également été marquée par des sessions d'information pratiques sur les extincteurs et la reconnaissance des champions locaux de la sécurité. Un excellent exemple de la manière dont nous mettons en œuvre les mesures de sécurité grâce à l'engagement et au travail d'équipe.

L'ÉQUIPE DE F1 DE MCLAREN RÉPOND À VOS QUESTIONS

Du 4 au 6 juillet 2025, l'écurie de F1 McLaren est revenue à Silverstone pour sa course à domicile : le Grand Prix de Grande-Bretagne. Considérée comme le berceau de la Formule 1, cette course emblématique de 52 tours s'est déroulée sur 5 891 kilomètres de sensations fortes à grande vitesse et de virages historiques.

Cette année, McLaren a décroché une double victoire avec Lando Norris en tête et Oscar Piastri juste derrière en deuxième position.

En amont de cet événement spectaculaire, nous avons offert à nos collègues la possibilité de gagner des prix incroyables et d'obtenir des informations exclusives de la part des pilotes de l'équipe Papaya.

Nous avons invité tout le monde à soumettre les questions les plus imaginatives, les plus stimulantes ou tout simplement les plus amusantes à Lando Norris et Oscar Piastri ! Avec un nombre impressionnant de questions reçues, il n'a pas été facile de faire un choix.

Au final, trois collègues chanceux ont reçu un message vidéo personnalisé de Lando et Oscar, ainsi qu'une casquette McLaren dédiée.



**MEGAN FOLEY,
CUSTOMER
SERVICE AGENT
IRLANDE**

« Quelle est la procédure suivie pour la conception de vos casques ? »

**ADAM LEMKA,
SOLUTION
ENGINEER
POLOGNE**

« Si vous pouviez élaborer une nouvelle règle ou fonction de la F1, quelle serait-elle ? »

**KATY SPRY,
ACCOUNTS PAYABLE
ASSISTANT
ANGLETERRE**

« Quel est votre circuit préféré pour y courir et pourquoi ? »



QUELLE OPPORTUNITÉ !

Scannez le code QR pour découvrir leurs réponses et obtenir un aperçu fascinant de leur vie sur et en dehors des circuits.



En raison de restrictions liées à la confidentialité et au contenu, nous vous demandons de ne pas partager cette vidéo sur les réseaux sociaux.

Nous sommes fiers de notre partenariat avec l'écurie de F1 McLaren, avec laquelle nous repensons la chaîne d'approvisionnement afin de la rendre plus rapide, plus intelligente et plus durable.



GROW GRADUATES : ENCOURAGER NOS FUTURS LEADERS

Depuis 2022, notre programme GROW Europe Graduate a offert à plus de 42 diplômés à travers l'Europe une occasion unique de contribuer à une transformation qui va changer le secteur et débiter une carrière couronnée de succès. Dans le cadre de ce programme de deux ans, nos diplômés ont la possibilité d'effectuer des rotations de six mois dans divers domaines, notamment la finance, l'ingénierie, les ressources humaines, les achats, le commerce, le marketing, la transformation, la durabilité et la communication, dans plusieurs sites en Europe. Écoutons certains d'entre eux nous expliquer pourquoi ce programme est une opportunité de carrière qui change la donne.



Le fait de passer d'un pays à l'autre m'a aidé à améliorer ma conscience culturelle, tandis que l'apprentissage de divers aspects commerciaux m'a permis de m'épanouir tant sur le plan personnel que professionnel.

**IRIANA MÁRMOL,
COMMERCIAL
AND SALES
ESPAGNE**



Ce programme me permet de prendre des responsabilités dès le début, de réfléchir de manière stratégique et de devenir le genre de leader que j'aspire à être, c'est-à-dire quelqu'un avec qui les autres ont envie de travailler.

**NICO ROCKSIÉN,
COMMERCIAL
AND OPERATIONS
GRADUATE
ALLEMAGNE**



J'ai une expérience pratique des projets d'ingénierie et de technologie à grande échelle et à fort impact. Cette expérience interfonctionnelle me permet de développer une vision holistique de la chaîne d'approvisionnement.

**THANRAJ VIRDEE,
ENGINEERING
GRADUATE
ROYAUME-UNI**



Cette expérience m'aide à gagner en confiance et en ressources, me poussant à sortir de ma zone de confort d'une manière que je n'aurais jamais crue possible.

**GRACE O'CONNELL,
MARKETING
GRADUATE
IRLANDE**



**POUR EN SAVOIR PLUS
SUR LE PROGRAMME
GROW EUROPE GRADUATE,
SCANNEZ LE CODE QR.**

THÈME :

COACHING DE VIE – LE PARCOURS VERS LA DÉCOUVERTE DE SOI

Saviez-vous que, dans le cadre de notre Programme d'aide aux employés (PAE), vous avez accès à un service de COACHING DE VIE ?

Dans le cadre du programme de coaching de vie en 6 séances, vous pouvez choisir la carrière comme domaine d'intérêt principal. Le programme de coaching est conçu pour vous aider à clarifier vos aspirations professionnelles, à identifier vos points forts et à définir des objectifs clairs. Au cours des séances de suivi, vous élaborerez des stratégies concrètes pour développer vos compétences et saisir les opportunités qui se présentent. Les séances de coaching vous permettront de gérer de manière proactive votre parcours professionnel et vous emmèneront dans un voyage à la découverte de vous-même.

LES AVANTAGES DU COACHING DE VIE

Clarifier votre vision de carrière : vous avez la possibilité de créer une vision claire et convaincante de votre carrière, en passant d'aspirations vagues à des objectifs concrets et des résultats recherchés.

Identifier vos forces et vos valeurs : vous pouvez reconnaître vos forces, vos compétences et vos valeurs fondamentales uniques, et déterminer comment celles-ci s'alignent avec vos perspectives de carrière.

Surmonter les croyances limitantes : vous identifiez et remettez en question les croyances ou les hypothèses limitantes qui pourraient nuire à votre progression professionnelle ou à votre confiance en vous.

”

« Des séances vraiment utiles, bienveillantes et ciblées qui feront une différence dans ma vie (professionnelle). »

Portugal

« J'ai suivi des séances d'orientation professionnelle avec Jody, qui est une coach exceptionnelle. Ses conseils m'ont non seulement aidé à clarifier mes objectifs professionnels, mais m'ont également fourni des mesures concrètes pour les atteindre. L'expertise et l'approche personnalisée de Jody ont eu un impact significatif sur mon développement professionnel. »

Royaume-Uni

« Mon coach m'a été d'une aide précieuse en m'accompagnant dans mes projets et en me posant toujours les questions les plus élémentaires, mais essentielles, qui m'ont vraiment poussé à réfléchir à mes choix de carrière. »

Pays-bas



**SCANNEZ LE
CODE QR POUR
EN SAVOIR PLUS
SUR LE PAE (CODE
D'ENTREPRISE :
DP WORLD)**