

EUR CONNECTS

NOTICIAS DE VUESTRA ÁREA

SOLUCIÓN
DESTACADA
**LOGÍSTICA DE
CONTRATOS**



30 AÑOS CON DP WORLD

MENSAJE DE NUESTRO CEO

En 2025 cumpló 30 años de trabajo y dedicación a DP World, una importante celebración en un año marcado por nuevos proyectos y oportunidades. El sector de la logística está evolucionando a un ritmo sin precedentes, y nosotros estamos liderando este proceso en toda Europa gracias a una profunda experiencia a nivel regional, el uso de las tecnologías más avanzadas y unas prácticas operativas sostenibles. Entre estos avances se incluyen la automatización en el norte de Europa, la transformación digital en el oeste, la conectividad multimodal en el centro y las inversiones en infraestructura en el este.

Nuestro modelo basado en áreas geográficas mejora nuestra capacidad de atender a los clientes de manera efectiva y eficiente, además de crear importantes oportunidades de desarrollo profesional para nuestros trabajadores. Cuando pienso en estas tres décadas en DP World, me doy cuenta de que hay algo que se mantiene siempre inmutable: nuestro compromiso inquebrantable con la seguridad, el bienestar y el crecimiento de nuestros trabajadores.

En este segundo número de EUR Connects, vamos a ver cómo nuestras soluciones de logística de contratos —que abarcan 103 ubicaciones en toda Europa— optimizan las operaciones centradas en el cliente.

Gracias a todos por vuestro esfuerzo y compromiso con DP World en Europa.

¡Espero que disfrutéis de este número!

RASHID ABDULLA
CEO y MD de DP World Europe

CUANDO PIENSO EN ESTAS TRES DÉCADAS EN DP WORLD, ME DOY CUENTA DE QUE HAY ALGO QUE SE MANTIENE SIEMPRE INMUTABLE: NUESTRO COMPROMISO INQUEBRANTABLE CON LA SEGURIDAD, EL BIENESTAR Y EL CRECIMIENTO DE NUESTROS TRABAJADORES.

RASHID ABDULLA
CEO DE DP WORLD EUROPE



CONTENIDO



PÁGINA 4

TRABAJAR EN DP WORLD



PÁGINA 8

LOGÍSTICA DE CONTRATOS



PÁGINA 28

TU BIENESTAR

DESTACADO: TRABAJO PARA DP WORLD	04
SEGURIDAD: FORTALECIMIENTO DE NUESTRA CULTURA DE LA SEGURIDAD	05
SOSTENIBILIDAD: AYUDA A NUESTROS CLIENTES	06
SOLUCIÓN: LOGÍSTICA DE CONTRATOS	08
INFOGRAFÍA: NUESTRAS ÁREAS GEOGRÁFICAS	12
NOTICIAS DE NUESTRAS ÁREAS	14
ESTE	14
CENTRAL	17
NORTE	20
OESTE	23
ASOCIACIÓN: SAIL GP	26
CAMPAÑA: VOLUNTARIADO	27
EN PRIMER PLANO: VIVIR MEJOR, CUIDAR DE UNO MISMO	28

COLOFÓN

DP World Europe
04/2025
Editor: EUR Communications Department

EUR Connects es la revista europea interna de DP World y se publica dos veces al año.

DPWorldEuropeCommunications@dpworld.com

Fotografía: Biblioteca de imagenes de Marketing
Logistics Europa
Imagen de portada: Logística química, Sarstedt, Alemania
Entrevista p.9: Rob Wilken
Diseño: Krokant
Traducciones: Language Line Solutions

LEER ONLINE



115 000 EMPLEADOS, 115 000 RAZONES PARA TRABAJAR EN DP WORLD. ¿CUÁL ES LA TUYA?

En DP World, no nos limitamos a transportar carga, sino que contribuimos a dar forma al futuro del comercio global. Con cada contenedor y cada entrega generamos un impacto real en personas y empresas de todo el mundo, y hacemos que el comercio sea más rápido, inteligente y sostenible. Cada turno, cada trabajo, cada esfuerzo que llevas a cabo beneficia a millones de personas en todo el mundo.

Actualmente, somos 115 000 personas, en 79 países, que hablan diferentes idiomas. Aquí, todo el mundo es bienvenido. Y todos los días, trabajamos juntos para que el mundo se siga moviendo. No importa si estás cargando contenedores, conduciendo camiones o participando en nuestras operaciones del día a día, el trabajo que realizas mantiene la actividad de la industria global y hace llegar los alimentos frescos que consumimos, la ropa que nos ponemos, los coches que conducimos y las medicinas que necesitamos a cualquier parte del mundo. Tu trabajo marca una diferencia.

«Somos un equipo. Un DP World.
Y juntos, mantenemos el comercio en marcha».

En DP World, no solo estás realizando un trabajo, estás construyendo un futuro mejor. Un futuro en el que el comercio es más rápido, inteligente y sostenible. Un futuro en el que tu esfuerzo ayuda a reducir las emisiones, optimizar los recursos y reforzar las cadenas de suministro en todo el mundo.

DP World es sin lugar a dudas un lugar especial para trabajar por miles de razones... Para unos es la posibilidad de crecer profesionalmente y convertirse en líderes. Para otros es la oportunidad de innovar y experimentar. Para otros muchos, es una experiencia humana enriquecedora y satisfactoria.

COMPARTE TU HISTORIA

Te invitamos a compartir la razón por la cual DP World es para ti un lugar especial para trabajar, qué te hace venir a trabajar todos los días y cómo ayudas a generar un impacto beneficioso para las familias, empresas y comunidades de todo el mundo.



AVANZA PROFESIONALMENTE

¿Quieres avanzar profesionalmente o conoces a alguien que sería un gran aporte para DP World? Consulta nuestra página de oportunidades laborales para ver las ofertas más recientes: <https://www.dpworld.com/careers>

FORTALECIMIENTO DE NUESTRA CULTURA DE LA SEGURIDAD

ANDREW RUSHMER, VP DE HSSEQ, EUROPA

Ya he hablado muchas veces de nuestro compromiso colectivo con la seguridad, la salud, la protección, el medio ambiente y la calidad (HSSEQ). Nuestros equipos trabajan cada día en entornos complejos y exigentes, y nuestra responsabilidad —con nosotros mismos, con los demás y con las comunidades a las que servimos— nunca había sido mayor.

Una cultura de seguridad sólida empieza con unos cimientos firmes. Vamos a mejorar nuestros programas de incorporación y formación para asegurarnos de que cada empleado tenga claro desde el primer día cuál es su papel en la creación de un entorno de trabajo seguro. El cumplimiento en materia de seguridad no consiste simplemente en tachar elementos de una lista; conlleva una integración completa de una serie de mejores prácticas en nuestras operaciones diarias. Identificar el problema es solo el primer paso, resolverlo de manera eficaz es lo que realmente marca la diferencia.

CREAR JUNTOS UNA CULTURA DE LA SEGURIDAD

Más allá de políticas y procedimientos, la seguridad es una mentalidad y una responsabilidad compartida. Cada uno de nosotros desempeña un papel fundamental en la creación de una cultura de seguridad proactiva, una en la que hablemos abiertamente, escuchemos activamente y busquemos constantemente maneras de mejorar. Este año, implementaremos Comités de Cultura de Seguridad en los ámbitos de centro, clúster y región. Estos comités serán fundamentales a la hora de fomentar el diálogo, abordar preocupaciones y garantizar que las iniciativas de seguridad sean tanto significativas como efectivas.

Uno de los enfoques que estamos adoptando es la Indagación Apreciativa, un método que se centra en reconocer y reforzar nuestros aciertos, en lugar de enfocarnos únicamente en lo que ha ido mal. Al enorgullecernos de lo que hacemos bien, creamos un entorno en el que las personas se sienten valoradas y motivadas para contribuir en un proceso de mejora continua.

DERRIBAR BARRERAS PARA HACER POSIBLES UNOS RESULTADOS POSITIVOS

Una verdadera cultura de la seguridad solo es posible si eliminamos las barreras, ya sean jerárquicas, operativas o de comunicación. Todas las opiniones cuentan, y todos podemos contribuir a un cambio positivo. Animamos a todos los empleados, sea cual sea su puesto o antigüedad, a participar activamente en las discusiones acerca de la seguridad, compartir ideas y cuestionar las prácticas establecidas siempre que sea necesario.

Comprometámonos a hacer de la seguridad un estilo de vida.

Andrew Rushmer
VP de HSSEQ, Europa



«COMPROMETÁMONOS A HACER DE LA
SEGURIDAD NO SOLO UNA PRIORIDAD,
SINO UN ESTILO DE VIDA».

APÚNTATE AL COMITÉ DE CULTURA DE SEGURIDAD

Si te apasiona la seguridad, quieres ayudar a dar forma a nuestra cultura y te gustaría formar parte del Comité de Cultura de Seguridad, escanea el código QR que aparece junto a estas líneas para expresar tu interés. Hagamos que este año esté marcado por la acción, la colaboración y la mejora continua.



AYUDAMOS A NUESTROS CLIENTES A ALCANZAR LA SOSTENIBILIDAD EN LA LOGÍSTICA

En DP World, nuestro compromiso es ayudar a nuestros clientes a reducir emisiones y alcanzar sus objetivos de sostenibilidad. Gracias al uso experimental de tecnologías de bajas emisiones de carbono y la optimización de nuestras prácticas de mantenimiento, estamos contribuyendo a la reducción de las emisiones de Alcance 3, minimizando el impacto de carbono indirecto en toda la cadena de valor. ¿El resultado? Un futuro más limpio y eficiente tanto para nuestras operaciones como para nuestros clientes.

GASES DE EFECTO INVERNADERO INDIRECTOS

Las emisiones de Alcance 3 provienen de gases de efecto invernadero indirectos a lo largo de la cadena de valor de nuestros clientes, incluyendo el transporte y la distribución, los bienes y servicios adquiridos, y los residuos operativos. Por lo general, estas emisiones suponen la mayor parte del impacto ambiental de una empresa. Para DP World en Europa, las emisiones de Alcance 3 constituyen aproximadamente el 80 % de su huella total de gases de efecto invernadero. En el caso de muchos de nuestros clientes, la logística upstream y downstream representa entre un 10 % y un 30 % de su huella total, y ayudarles a reducir sus emisiones es una parte fundamental de nuestro compromiso.

ABORDAR LOS PROBLEMAS DE LA CADENA DE SUMINISTRO

Reducir las emisiones de CO2e de nuestros clientes no consiste solo en cumplir con nuestros objetivos. También hay que resolver una serie de problemas que estos tienen en su cadena de suministro. Los medios de transporte con menores emisiones son más silenciosos, más limpios y, a menudo, más baratos. Como empresa de soluciones para la cadena de suministro, ayudamos a nuestros clientes a abordar sus problemas en la cadena de suministro, lo que incluye orientarlos hacia opciones sostenibles que les permitan alcanzar sus objetivos.

SUSTITUCIÓN DE VEHÍCULOS DE AQUÍ A 2030

Europa se ha fijado el objetivo de reducir en un 59 % las emisiones de nuestras operaciones logísticas antes de 2030. Para conseguirlo, DP World en Europa se ha propuesto sustituir todos nuestros vehículos de peso ligero y medio por alternativas con bajas emisiones de carbono de aquí a 2030, y toda la flota de vehículos, incluyendo los de terceros, de aquí a 2040.

Ya en 2018, empezamos a probar vehículos eléctricos de baterías (BEV) mediante una serie de pruebas prácticas en Hungría y Alemania, sentando las bases para una adopción a nivel más amplio. Estas primeras experiencias piloto tuvieron como resultado el despliegue exitoso de una flota de BEV en el Reino Unido y Alemania, estando prevista para marzo la incorporación de 15 nuevos vehículos, lo cual supone un importante paso hacia una mayor ampliación. Al mismo tiempo, también estamos explorando activamente soluciones con camiones impulsados por hidrógeno, reforzando aún más nuestro compromiso con el transporte sostenible.

NUESTRO PROGRAMA DE REACONDICIONAMIENTO DE TRAILERS

Nuestro programa europeo de reacondicionamiento de trailers duplica la vida útil de los mismos, evitando las emisiones generadas por la fabricación de nuevos chasis, neumáticos y otras piezas. Al retrasar la necesidad de llevar a cabo nuevas compras, este enfoque no solo reduce los costes, sino que también ahorra sustituciones innecesarias. Cada trailer reacondicionado después de 5 años de uso alarga su vida útil otros 5 años, reduciendo las emisiones de fabricación en hasta 20 tCO2e por vehículo. Hemos empezado con 9 trailers y nuestro objetivo es reacondicionar 100 antes de finales de 2025. Teniendo en cuenta que contamos con una flota de 1500 trailers en Europa, esta iniciativa podría ahorrar 30 000 tCO2e de carbono incorporado, en consonancia con nuestros principios de construir un futuro mejor y fomentar el crecimiento.



Nuestro programa europeo de reacondicionamiento de trailers duplica la vida útil de los mismos, evitando las emisiones generadas por la fabricación de nuevos chasis, neumáticos y otras piezas.



Nuestros equipos de Adquisiciones y Transporte Terrestre (Peter Grohe, Elske Messemaker-Kleijn, Daniel Oechsler y Michael Hohn) pusieron en marcha el programa de reacondicionamiento de trailers.

SOLUCIONES PARA CADA UNA DE LAS PARTES DE LA CADENA DE SUMINISTRO

En DP World, ofrecemos una gama completa de servicios, desde la fábrica hasta la puerta del cliente. Tenemos una solución única para todas las etapas de la cadena de suministro. Cada número de la revista se va a centrar en una de estas soluciones. En esta ocasión, vamos a hablar de la logística de contratos.

LOGÍSTICA DE CONTRATOS EUROPA



117
ubicaciones
en 10 países



+18 000
personas



BMW, Land Rover, Amazon,
Dell, Google, Bayer...



Automoción, tecnología, ingeniería
y fabricación, salud, productos
perecederos y productos químicos



Fabricamos, ensamblamos,
empaquetamos, almacenamos,
inspeccionamos y enviamos productos,
componentes y materiales para
nuestros clientes

SOLUCIÓN DESTACADA

9

LOGÍSTICA DE CONTRATOS

El concepto de logística de contratos abarca todo lo que DP World lleva a cabo en nuestros almacenes de toda Europa. Esto incluye, por supuesto, el almacenamiento, pero también una amplia gama de servicios de valor añadido, como el ensamblaje y la fabricación, el empaquetado para la exportación, la devolución y la reparación de productos, y el comercio electrónico, a veces complementados con servicios de transporte hasta la fábrica. Al hacernos cargo de estos procesos, permitimos que nuestros clientes se centren totalmente en su negocio principal.

Atendemos a diferentes sectores, como automoción, tecnología, ingeniería y fabricación, salud, productos perecederos y productos químicos. Nuestros centros multicliente, estratégicamente ubicados, nos permiten proporcionar soluciones integrales de extremo a extremo, optimizando el uso de las instalaciones y ofreciendo soluciones logísticas flexibles y escalables adaptadas a una amplia variedad de necesidades.

Un buen ejemplo de nuestros servicios en el sector químico es la gestión logística de baterías de iones de litio para la industria de la automoción en nuestros almacenes de Rieste y Sarstedt, en el centro de Alemania.

NUESTRA LOGÍSTICA DE CONTRATOS DE BATERÍAS IMPULSA EL ÉXITO DEL SECTOR DE LA AUTOMOCIÓN

En el corazón de la industria de la automoción alemana, las localidades de Rieste (cerca de Osnabrück) y Sarstedt (junto a Hannover) albergan cuatro almacenes de DP World. Dos de ellos están completamente dedicados a la logística de baterías para vehículos eléctricos, mientras que un tercero combina esta actividad con el almacenamiento de productos químicos, y el cuarto se destina específicamente a los air-bags. Una batería de coche está compuesta de varios módulos formados a su vez por celdas, y todo esto se guarda en nuestras instalaciones. Según las necesidades del cliente, las baterías se almacenan para su envío a las fábricas de coches o para lo que se conoce como postventa. Cuando es necesario sustituir la batería (o un módulo de la batería) de un coche, el almacén central del fabricante de automóviles le pide a DP World que suministre una nueva. Desde allí, las baterías se envían a los diferentes talleres.

SEGURIDAD Y FIABILIDAD ANTE TODO

Rainer Knollmeyer, un responsable de centro con una dilatada experiencia, nos explica que, en «sus» almacenes, todo gira en torno a la seguridad y la fiabilidad, tanto en lo que respecta a los clientes como a las autoridades. «El almacenamiento de baterías está sujeto a unos requisitos muy específicos. Contamos con todos los permisos necesarios, que solo son otorgados por el gobierno bajo unas condiciones muy estrictas. Esto nos convierte en un socio atractivo para la industria de la automoción». En un recorrido por los diferentes almacenes, nos explica las diferentes medidas implementadas para la logística de baterías: división en diferentes compartimentos, puertas automáticas resistentes al fuego, sistemas avanzados de rociadores, control preciso de la temperatura, detección del calor y los gases, suelos a prueba de fugas y depósitos de agua para incendios, entre otras.

LAS PERSONAS SON LAS QUE MARCAN LA DIFERENCIA

Sin embargo, Rainer cree que, en última instancia, son las personas las que siguen marcando la diferencia. Tiene una gran opinión de sus equipos logísticos y la manera en que gestionan las operaciones diarias en los cuatro almacenes. «Son personas maravillosas, completamente

comprometidas con su trabajo». Todos los empleados tienen que realizar varios cursos de formación al año para mantener sus conocimientos al día. «Además del personal logístico tradicional, también contamos con electricistas muy cualificados. Esto nos ha proporcionado una importante ventaja competitiva».

Esta experiencia es especialmente valiosa en la carga y recarga de baterías, un servicio especializado que ofrecen los almacenes a los clientes que lo soliciten. «Como exige el permiso, esta tarea solo la pueden llevar a cabo profesionales. Este servicio lo ofrecemos principalmente para módulos de batería en el mercado postventa. A menudo, estas baterías se quedan mucho tiempo almacenadas y, en algún momento, llegan su fecha de caducidad. Si esto ocurre, comprobamos si la batería todavía tiene suficiente carga y, si no, la recargamos». Este es un buen ejemplo de los servicios de valor añadido que se ofrecen a los clientes en los almacenes de Rieste y Sarstedt.

NUEVOS MERCADOS

La logística de baterías está en constante evolución. Según Knollmeyer «Un nuevo mercado potencial para nosotros es el de la logística inversa. Muchas baterías se rechazan ya en el proceso de fabricación. Este flujo de vuelta es muy interesante para los recicladores, y por lo tanto, para nosotros. Dado que estas baterías están llenas de materias primas muy valiosas, las empresas están dispuestas a pagar un buen precio por su almacenamiento».

SATISFECHO CON LA RÁPIDA EVOLUCIÓN

Según Rainer, contar con los permisos necesarios, todo el conocimiento sobre los productos disponible en Rieste y Sarstedt, y un proceso de innovación continua son las claves para el éxito. Además, está especialmente satisfecho con la rapidez con la que DP World se está convirtiendo en un proveedor de servicios logísticos integrales, un cambio en el que la logística de contratos desempeña un papel fundamental. «Esto es posible gracias a la inversión de DP World en innovación y tecnología».



Rainer Knollmeyer, responsable de centro

NUESTROS EMPLEADOS DE LOGÍSTICA DE CONTRATOS

CON UN EQUIPO DE MÁS DE 18 000 PROFESIONALES, NUESTRA DIVISIÓN DE LOGÍSTICA DE CONTRATOS OPERA EN TODA EUROPA Y OFRECE UNA AMPLIA GAMA DE SERVICIOS EN DIFERENTES SECTORES.

EUROPA CENTRAL

ÖMER KURUTLU, INDUSTRIA E INGENIERÍA ALEMANIA

Uno de los sectores en los que somos activos es el de ingeniería y fabricación. En Bochum, Alemania, gestionamos un almacén de productos terminados de 22 000 m² para ThyssenKrupp.

Ömer Kurutlu, uno de los responsables del Centro de Logística del Acero de DP World, explica: «Transportamos las bobinas de acero con lanzaderas y palets de alta resistencia de DP World desde la fábrica hasta nuestro almacén. Desde aquí, el material se lleva en camión o tren hasta los clientes finales u otros almacenes intermedios. Nuestras instalaciones sirven de último punto de control de calidad antes de la entrega, para garantizar que la carga haya sido convenientemente manipulada y asegurada. Además, nuestro centro cuenta con un sistema de control automático de la humedad y la carga magnética, el cual mejora la velocidad y evita daños en los materiales».

DP World es altamente valorado por los clientes —entre los que se encuentran importantes firmas de los sectores de la automoción, la maquinaria y los electrodomésticos— por nuestra calidad, flexibilidad y rapidez, y por la dedicación de nuestros trabajadores. «Llevamos casi 25 años trabajando juntos, lo que demuestra nuestro sólido espíritu de equipo y la satisfacción de nuestros clientes. En línea con nuestro compromiso con la sostenibilidad, hemos cambiado la iluminación a LED y nos estamos planteando instalar sistemas fotovoltaicos y de control de humedad basado en el hidrógeno. La innovación es un factor clave, y hemos hecho importantes inversiones en una nueva tecnología de escaneado y en sistemas magnéticos. Estoy muy orgulloso de la dedicación de nuestro equipo y de nuestra duradera asociación con ThyssenKrupp».



EUROPA OCCIDENTAL

MIMA LECIC, SALUD PAÍSES BAJOS

En Imres, una empresa de DP World, ayudamos a ONG, organizaciones de la ONU y ministerios de salud a acceder a productos y servicios médicos esenciales a un precio asequible. Ofrecemos una amplia gama de medicamentos, suministros y kits médicos, garantizando una entrega puntual a través de nuestras instalaciones en Países Bajos y Dubái.

Mima Lecic lleva dos años y medio en Imres. «Con más de una década de experiencia en el sector farmacéutico, me pasé al control de calidad. Mi trabajo consiste en asegurarme que todo cumpla con los más altos estándares. También participo en iniciativas de carácter ESG, lo cual me resulta muy gratificante. Al proporcionar productos esenciales a quienes más lo necesitan, siento que estamos contribuyendo a algo realmente valioso. Este propósito me sirve de motivación en el día a día».

«Nuestro catálogo de productos incluye más de 30 000 artículos, con 4 000 disponibles en stock en nuestras instalaciones, lo que nos permite reducir los tiempos de entrega y el impacto medioambiental. Además, preparamos kits médicos de emergencia para responder a necesidades sanitarias urgentes». Con una capacidad de respuesta ante emergencias en 24 horas, Imres garantiza una entrega eficiente de ayuda humanitaria y asistencia en desastres, realizando una contribución significativa a la salud global y la cooperación.

CITAS

EUROPA DEL NORTE

NEIL LANDER, TECNOLOGÍA REINO UNIDO

Contamos con un equipo especializado con una amplia experiencia en el sector para identificar y asegurar oportunidades de negocio y nuevos contratos. Neil Lander, director de Desarrollo de Negocios de DP World, ha desempeñado un papel fundamental en la adquisición de Utopia Music, el mayor almacén de distribución de música y vídeo en formato físico del Reino Unido. Por estas instalaciones de 25 000 m² pasan el 70 % de la música física y el 35 % de los productos de entretenimiento para el hogar vendidos cada año en el Reino Unido.

«Ahora estoy trabajando activamente en la integración de sus servicios y equipos en la familia de DP World. Esta adquisición ofrece interesantes oportunidades. El mercado de entretenimiento físico del Reino Unido está volviendo a crecer, y la participación de DP World ayuda a desarrollar nuevos productos como vinilos premium y soluciones de dropshipping directas al consumidor. Hemos ampliado nuestros servicios para incluir el procesamiento de pedidos y gestión del crédito para minoristas, los cuales no ofrecíamos antes en el Reino Unido. La asociación directa con gigantes del sector como Sony Music y Universal Music nos permite colaborar estrechamente y crear soluciones personalizadas para la cadena de suministro que aportan un gran valor a su negocio».

«También estamos estudiando la expansión de estos servicios a nuevos mercados internacionales, lo que podría suponer un cambio en las cadenas de suministro globales. Bicester es un lugar muy interesante para trabajar, ya que siempre están surgiendo nuevas oportunidades de negocio con clientes ya existentes, nuevos clientes del Reino Unido e incluso empresas globales».



EUROPA DEL ESTE

ARZU DEMIR OKUMUŞ, LOGÍSTICA DE CONTRATOS TURQUÍA

La labor de Arzu Demir Okumuş, gerente sénior de Desarrollo de Negocios de DP World Logistics, está centrada en la adquisición de clientes y la excelencia operativa en Turquía. «Nuestro objetivo es ser un socio logístico integral en Turquía, y ampliar la capacidad de almacenamiento e invertir en diferentes regiones. Empezamos nuestras actividades de logística de contratos en Turquía con nuestro almacén de 12 000 m² en Gebze en 2024, y queremos aprovechar la ubicación estratégica del país para ofrecer soluciones logísticas integradas de extremo a extremo».



La ubicación estratégica de DP World en Turquía ofrece un gran potencial. Nuestro amplio catálogo de servicios incluye servicios portuarios, transporte marítimo, aéreo, terrestre e intermodal, almacenamiento y distribución. «Nuestros planes de cara al futuro incluyen aumentar nuestra capacidad de almacenamiento, realizar inversiones en diferentes regiones y convertirnos en un líder destacado en logística de contratos en Turquía. Queremos ofrecer soluciones más completas mediante la integración en la red logística global de DP World». La red global de DP World permite ofrecer soluciones logísticas integradas en todo el mundo, haciendo que los procesos comerciales de los clientes sean más eficientes y competitivos.

Arzu valora el entorno innovador y orientado al crecimiento de DP World. «Los planes de crecimiento de DP World y la libertad que ofrece a sus empleados benefician mi desarrollo profesional, y esto me permite contribuir a su visión Trabajar aquí me da la oportunidad de definir el éxito de la empresa y el futuro del sector».

NUESTRAS ÁREAS GEOGRÁFICAS

A PRINCIPIOS DE AÑO COMPLETAMOS LA IMPLEMENTACIÓN DE NUESTRO MODELO GEOGRÁFICO, LO QUE NOS HA PROPORCIONADO UNA IMPORTANTE VENTAJA COMPETITIVA EN EL MERCADO

- DAR PRIORIDAD A LOS CLIENTES
- GENERAR CONSISTENCIA
- CREAR OPORTUNIDADES
- ACCELERAR EL CRECIMIENTO

EUROPA CENTRAL



- 8 ubicaciones de puertos y terminales
- 121 ubicaciones de logística
- 16 ubicaciones de servicios marítimos
- Alemania, Polonia y Hungría son nuestros territorios más importantes en lo que se refiere a la logística de contratos
- Damos servicio a importantes clientes OEM como Volkswagen, Audi, BMW y Porsche, y clientes destacados del sector tecnológico como Canon y Lexmark
- Operamos una amplia red interior con terminales en Alemania (Germersheim, Mannheim, Stuttgart, Fürth) y Suiza (Birsfelden, Frenkendorf, Kleinhüningen, Niederglatt, Liestal)
- La mayoría de nuestra plantilla de Europa trabaja en Europa Central

EUROPA OCCIDENTAL



- 6 ubicaciones de puertos y terminales
- 36 ubicaciones de logística
- 32 ubicaciones de servicios marítimos
- Estamos presentes en Róterdam y Amberes, los puertos más grandes de Europa, y en Marsella, junto al mar Mediterráneo.
- Ofrecemos un amplio catálogo de servicios de logística de contratos para tecnología y productos químicos en los Países Bajos, con clientes de primer orden como Dell, Apple y Google
- Procesamos 1 de cada 4 teléfonos inteligentes en Europa
- Operamos una serie de terminales interiores con excelentes conexiones en Alsacia (Francia) y Lieja (Bélgica)

EUROPA DEL NORTE

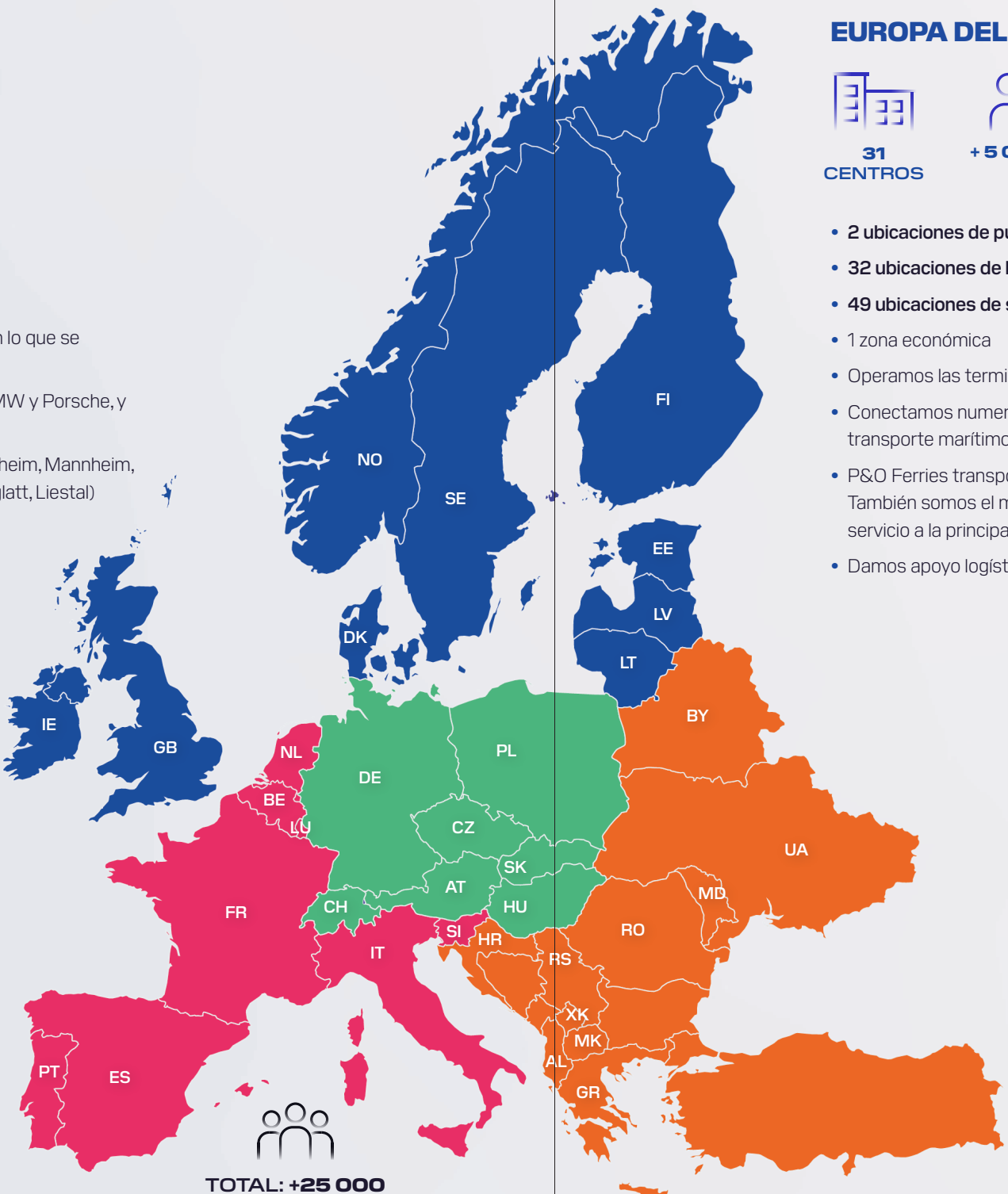


- 2 ubicaciones de puertos y terminales
- 32 ubicaciones de logística
- 49 ubicaciones de servicios marítimos
- 1 zona económica
- Operamos las terminales más grandes y avanzadas del Reino Unido en London Gateway y Southampton
- Conectamos numerosos destinos en el norte de Europa a través de Unifeeder, el mayor operador de transporte marítimo de corta distancia con sede en Dinamarca
- P&O Ferries transporta el 20 % de los bienes comercializados entre el Reino Unido y Europa continental. También somos el mayor operador de la ruta Dover-Calais, con dos modernos ferries híbridos que dan servicio a la principal conexión entre el Reino Unido y Francia
- Damos apoyo logístico de contratos a grandes clientes como Amazon, Universal y Sony Music

EUROPA DEL ESTE



- 7 ubicaciones de puertos y terminales
- 15 ubicaciones de logística
- 30 ubicaciones de servicios marítimos
- DP World Evyap es el segundo puerto de contenedores más grande de Turquía. Con una capacidad de manejo de 1 120 000 toneladas de carga líquida, somos líderes en la Región de Mármara Oriental
 - El puerto de DP World en Novi Sad recibe el 35 % de las exportaciones de cereales de Serbia
 - Gestionamos el 85 % de las operaciones de cruceros en Chipre y damos servicio a más del 70 % de sus escalas marítimas. Además, tenemos una cuota de mercado del 95 % en el sector de la energía offshore de Chipre





TOTAL: +25 000

* En este número no se incluyen las subcontratas

NOTICIAS DE EUROPA DEL ESTE

LA IMAGEN DEL ÉXITO

Europa del Este es la región más grande; abarca 15 países con una gran diversidad de culturas. Esta zona incluye puertos y terminales muy exitosos, además de unas redes de transporte de mercancías y almacenamiento en pleno desarrollo. Hemos implementado estructuras nacionales y soluciones de extremo a extremo a pequeña escala en Rumania y Turquía, con el fin de contar con una base sólida. Como parte fundamental de los principales centros logísticos y rutas comerciales globales, Europa del Este tiene una fuerte presencia en las soluciones complejas de la cadena de suministro de múltiples sectores. Nuestra visión de cara al futuro se basa en estos fundamentos, con el objetivo de ofrecer un servicio totalmente integrado y en expansión.

Nos vamos a enfocar en ampliar nuestras capacidades en Puertos y Terminales, así como en explorar las oportunidades que ofrece la región del mar Mediterráneo. Vamos a integrar la logística de contratos, el transporte de mercancías, el transporte intermodal, la gestión de productos químicos y el acceso a mercados en soluciones completas de extremo a extremo, además de desarrollar operaciones de transporte de mercancías ya asentadas y rentables tanto en mercados clave como en nuevas regiones, incluyendo los Balcanes, Moldavia y el Adriático. Nos vamos a centrar en nuestras operaciones de logística de contratos en sectores prometedores como el de la automoción, el comercio electrónico, los textiles y los productos químicos. Finalmente, vamos a establecer nuestra sede central en Estambul y a unificar nuestras operaciones logísticas en Turquía en una sola oficina.

Creo en el poder del trabajo en equipo y estoy seguro de que juntos podemos alcanzar grandes éxitos. Espero tener la oportunidad de conocer en breve a más miembros del equipo y buscar la manera de mejorar la satisfacción de nuestros clientes y seguir cosechando éxitos.

Avancemos juntos por este emocionante camino.

Un saludo,

Kris Adams
Vicepresidente ejecutivo de
Europa del Este

Kris lleva 23 años en DP World, y ha ocupado diferentes puestos en Amberes, Nueva York y Estambul. De origen belga, lleva viviendo en Estambul los últimos ocho años y medio con su mujer y sus dos hijos.

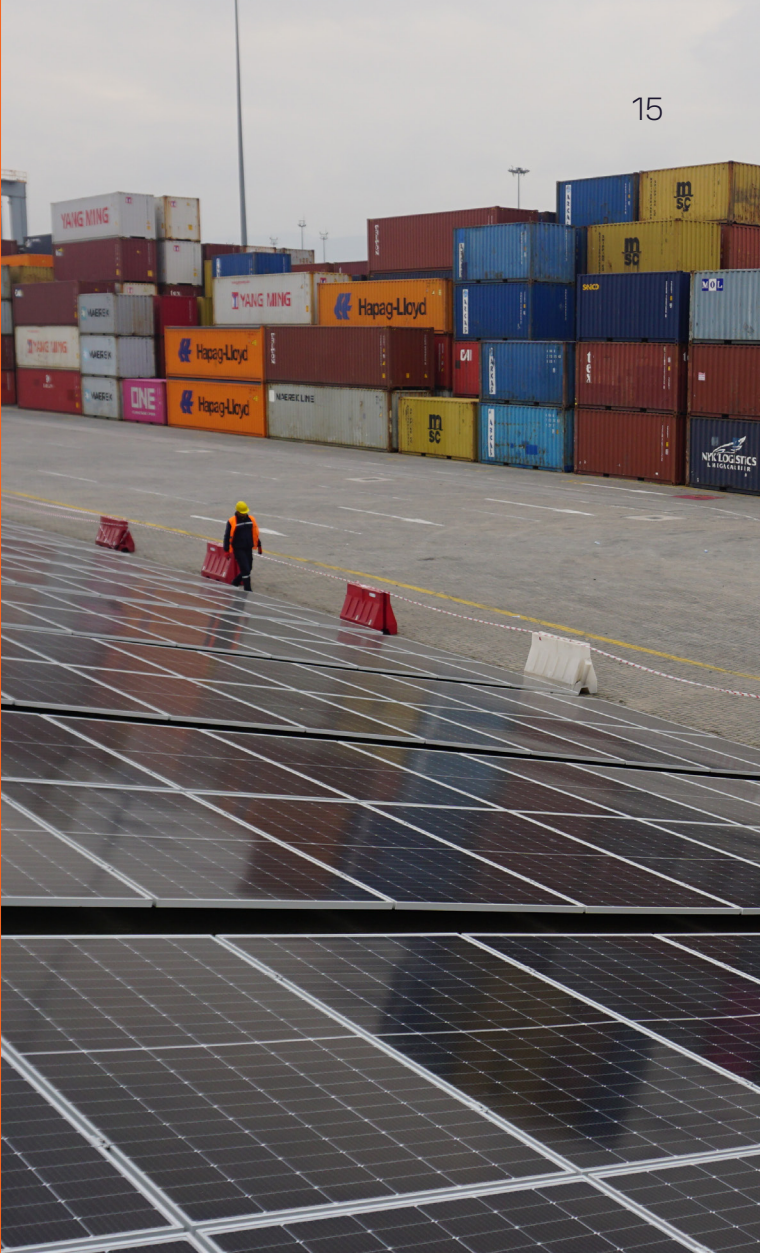


NUEVO NEGOCIO NUEVO ALMACÉN DE TIPO A TURQUÍA

En Turquía, hemos inaugurado un almacén de Tipo A de última generación en Gebze, con capacidad para 24 000 palets y una superficie de 12 000 metros cuadrados. Estas instalaciones estratégicas mejoran la eficiencia operativa mediante el uso de infraestructuras de alta tecnología y soluciones innovadoras, apoyando a diferentes industrias y optimizando los procesos logísticos en cuanto a rapidez, seguridad y rentabilidad. Refuerza las operaciones de DP World Logistics Turquía y ofrece unos estándares de servicio de primera clase. Con esta inversión, fortalecemos nuestras infraestructuras logísticas, mejorando las capacidades de la cadena de suministro a nivel regional y nacional, a la vez que mejoramos nuestra ventaja competitiva para un crecimiento futuro.

SOSTENIBILIDAD NUEVOS PANELES SOLARES EN LA TERMINAL DE EVYAP YARIMCA TURQUÍA

Nuestra terminal Evyap Yarimca ha realizado un gran avance en su apuesta por la sostenibilidad con la instalación de 1314 nuevos paneles solares que aumentan su capacidad total a 1085 kWe. Esta iniciativa en el campo de las energías limpias va a evitar unas emisiones de 451 toneladas de CO₂ en 2024, con lo que se espera un aumento hasta las 950 toneladas durante este año. Los paneles solares suministran actualmente el 10 % de la electricidad de la terminal, reduciendo significativamente su huella ambiental y ayudando a alcanzar los objetivos globales de sostenibilidad. El compromiso de DP World Evyap Yarimca con las energías renovables se ha establecido como un modelo a seguir en el sector y subraya su papel a la hora de hacer realidad un futuro más verde.



NÚMERO

11 000

TONELADAS DE CARGA AÉREA

En 2024, transportamos una cifra récord de 11 000 toneladas de productos perecederos turcos por vía aérea —incluyendo cerezas, higos, verduras frescas y pescado— a mercados como Dubái, Almaty y Nueva York. ¡Esto equivale al peso de 1500 elefantes! La ubicación estratégica de Turquía entre Asia, Europa y Oriente Medio la convierte en un centro clave para el transporte aéreo. Gestionamos una parte considerable de la carga aérea de Turquía, lo cual supone un total de 22 000 toneladas mensuales. Además de productos perecederos, también facilitamos el transporte de envíos médicos y biológicos, como muestras de sangre, así como mercancía industrial. Este hito excepcional es una muestra de nuestra contribución al sector logístico del país y nuestro papel protagonista en la configuración del futuro del comercio global.

INNOVACIÓN

PRIMER ESCÁNER PARA CAMIONES

RUMANÍA

Hemos puesto en marcha el primer escáner para camiones de Europa Central y del Este en el puerto de Constanza, Rumanía, una innovación revolucionaria que reduce el tiempo de inspección de camiones de 5-7 horas a solo 2 minutos, mejorando la seguridad y la eficiencia del comercio. Haciendo uso de la tecnología de rayos X, este escáner se va a utilizar para inspeccionar todos los contenedores de importación y tránsito a partir de marzo de 2025, acabando con los cuellos de botella originados por las inspecciones manuales. Esta iniciativa forma parte de una inversión de 130 millones de euros en Rumanía que contempla nuevas instalaciones en Constanza y Aiud y refuerza el papel del país como centro logístico clave, mejorando la seguridad comercial, la eficiencia de la cadena de suministro y la conectividad regional.



COMUNIDAD

EXPANSIÓN DE CUIDANDO MI BASURA

SERBIA

«Fomentar la concienciación medioambiental en los niños desde una edad temprana contribuye a dar forma no solo al presente, sino también al futuro. Ayudar a nuestros niños a crecer como individuos con conciencia ecológica aportará un valor a largo plazo a nuestra sociedad.» — Radmila Ferlan Vasić, directora de HSSE en Turquía. Hemos llevado nuestro proyecto Cuidando mi Basura de Turquía a Novi Sad, Serbia, en colaboración con la fundación Mind Your Waste. La iniciativa tiene como objetivo fomentar la concienciación mediomambiental entre los niños y promover la sostenibilidad. Con la participación de 297 niños de entre 5 y 7 años en talleres ecológicos prácticos —dirigidos por 22 educadores y voluntarios—, esta iniciativa incentiva a los más pequeños a asumir un papel activo en la conservación de la naturaleza y la construcción de un futuro más limpio.



NOTICIAS DE EUROPA CENTRAL

UNIDOS PARA DAR FORMA AL FUTURO DE NUESTRO NEGOCIO EN EUROPA CENTRAL

Nuestro negocio en Europa Central no solo es central por su ubicación geográfica, sino también por su importancia para nuestro éxito en Europa. Destacamos por nuestra diversidad, experiencia y capacidad de adaptación. Estas cualidades nos permiten satisfacer las cambiantes necesidades de nuestros clientes y alcanzar juntos el éxito. Con 78 centros en Austria, República Checa, Alemania, Hungría, Polonia, Eslovaquia y Suiza, y casi 15 000 empleados, tenemos una oportunidad increíble para liderar la innovación, la sostenibilidad y el enfoque al cliente.

Nuestro objetivo para los próximos tres años es convertir Europa Central en un centro logístico de primer orden. Nos vamos a centrar en el uso de soluciones de extremo a extremo sin interrupciones, adoptando nuevas tecnologías, mejorando la eficiencia y reduciendo nuestro impacto ambiental. Estamos pasando de centros y funciones aislados a un equipo totalmente integrado para ser más fuertes, estar más conectados y trabajar al unísono.

Para crecer, vamos a ampliar nuestro alcance, fomentar la innovación y diversificar nuestro catálogo, sin dejar de hacer frente a desafíos clave en campos como la seguridad, la sostenibilidad y la colaboración. El éxito significa cero accidentes, alcanzar nuestros objetivos financieros y regforzar nuestras capacidades.

Estoy realmente entusiasmado con la tarea que tenemos por delante. Con casi 15 000 personas únicas trabajando juntas, hay muy pocas cosas que no podamos conseguir. Gracias por vuestro esfuerzo, vuestras ideas y vuestro compromiso. Estoy deseando ver todo lo que somos capaces de alcanzar juntos.

Un saludo,

Dries van Hoeymissen
Vicepresidente ejecutivo para Europa Central

Dries vive en los Países Bajos con su mujer y sus dos hijos. Lleva 25 años en el sector de la logística, trabajando en diferentes puestos y regiones.



COMUNIDAD

HOTELES PARA ABEJAS EN DUISBURGO

ALEMANIA

Para iniciar la campaña de voluntariado y contribuir a nuestra comunidad, nuestro equipo directivo regional construyó unos hoteles para abejas durante la inauguración de nuestro nuevo centro en Duisburgo, Alemania, con el fin de beneficiar a los ecosistemas locales. DP World se ha asociado con el Instituto Jane Goodall a través del programa Roots & Shoots para fomentar las contribuciones en materia de sostenibilidad a las comunidades. Este esfuerzo es una muestra de cómo las pequeñas acciones pueden tener un gran impacto positivo en el medio ambiente y en las futuras generaciones. ¿Te gustaría ser voluntario con DP World? ¡Podrás encontrar más información en la p.27!

NUEVO NEGOCIO

NUEVO CENTRO LOGÍSTICO DE DELL TECHNOLOGIES

POLONIA

Estamos construyendo un centro logístico de 41 535 m² en Łódź, Polonia, diseñado para mejorar la cadena de suministro europea de Dell Technologies. Estas instalaciones de última generación ofrecerán almacenamiento, cumplimiento multicanal, servicios de configuración e integración en estantería. El centro es uno de los más ecológicos de su clase, con características como tragaluces en el techo, un aislamiento térmico moderno y techos preparados para paneles solares, con el fin de reducir su impacto ambiental. Con una ubicación estratégica cerca del centro de Łódź, la autopista A1 y el intercambiador de Stryków, servirá para optimizar los procesos logísticos y los costes, reforzando las conexiones logísticas con toda Europa, incluyendo Alemania, Turquía y los países bálticos. Esta inversión va a generar 150 nuevos empleos, que harán que nuestra plantilla de Polonia supere las 1200 personas, favoreciendo tanto el crecimiento económico como el futuro de la comunidad.



NUEVO NEGOCIO

NUEVO CENTRO GLOBAL DE REPUESTOS PARA DAIMLER TRUCK

ALEMANIA

A partir de mayo de 2025, DP World va a empezar a operar el Centro Global de Repuestos de Daimler Truck en Halberstadt, Alemania. Nos vamos a encargar del procesamiento de todas las mercancías entrantes y salientes, el almacenamiento y la distribución, así como de la gestión del almacén de repuestos. Daimler Truck, por su parte, va a supervisar la coordinación, el transporte y la planificación del embalaje. Nuestra experiencia en el campo de la logística de camiones y autobuses no deja de crecer, apoyada en un alto nivel de automatización y un nuevo sistema de gestión de almacenes proporcionado por Daimler y operado por DP World. El nuevo edificio cuenta con una superficie construida de aproximadamente 270 000 m² y va a abastecer a unos 20 centros logísticos regionales de todo el mundo a través de un proceso logístico en tres fases en lugares como los diferentes países europeos, Turquía, Emiratos Árabes Unidos, Brasil y China. Estos centros, a su vez, suministrarán piezas a los distribuidores regionales. De este modo, Halberstadt pasará a ser el nodo central del suministro global de repuestos para camiones Mercedes-Benz. Desde su planificación, el nuevo centro logístico ha sido diseñado para ser neutral en cuanto a emisiones de CO₂ y eliminar por completo el uso de combustibles fósiles. Además, contará con uno de los sistemas fotovoltaicos en tejado más grandes de Europa. El Centro Global de Repuestos en Halberstadt va a generar hasta 500 empleos a medio plazo y hasta 600 una vez que alcance su fase final, de los cuales 350 serán puestos logísticos cubiertos por trabajadores de DP World. Al hacer de Halberstadt el centro global para el aftermarket de Daimler Truck, estamos estableciendo conexiones, creando oportunidades y desarrollando el futuro de la logística.

NÚMERO

2

GIGAVATIOS DE GENERACIÓN EÓLICA MARINA

Nuestros compañeros de Drydocks World, una de las empresas del grupo DP World, en colaboración con GE Vernova, han ganado la adjudicación del proyecto Ostwind 4 en Alemania para la construcción de la conexión de una red eólica marina de 2 gigavatios, que suministrará energía renovable a casi dos millones de hogares. El proyecto, adjudicado por 50Hertz, conectará los parques eólicos del mar Báltico a la red eléctrica nacional mediante una tecnología de corriente directa de alto voltaje (HVDC), lo que supone la primera implementación en Alemania de un sistema HVDC de 525 kilovoltios en el Báltico. Ubicado a 30 kilómetros al noreste de la isla de Rügen, el proyecto incluye estaciones convertidoras tanto marinas como terrestres y un sistema de cableado de corriente continua de 110 kilómetros. Drydocks World se encargará de la Ingeniería, Adquisición, Construcción e Instalación (EPCI) de las estaciones convertidoras de energía eólica, cuyas estructuras superiores se van a fabricar en Dubái y a instalarse en aguas alemanas, en una muestra más de nuestro compromiso con la innovación y la sostenibilidad en proyectos de energía renovable.

SOSTENIBILIDAD

NUEVA CONEXIÓN FERROVIARIA

ALEMANIA

Con el fin de reducir las emisiones en nuestros puertos interiores intermodales, hemos establecido una nueva conexión ferroviaria entre el Puerto de Hamburgo y la región metropolitana de Stuttgart con una frecuencia de tres veces por semana. Se trata de un importante paso para la reducción del uso de combustibles fósiles y un ejemplo de cómo el transporte ferroviario puede contribuir a la lucha contra el cambio climático en la UE y el resto del mundo. ¡Un nuevo hito en el campo del transporte intermodal!



NOTICIAS DE EUROPA DEL NORTE

ADOPCIÓN DE NUEVAS IDEAS. CONSTRUCCIÓN DE UN MEJOR FUTURO.

Dentro de Europa del Norte, el Reino Unido desempeña un papel central en nuestra conexión con otros países. A medida que vayamos creciendo, iremos consolidando nuestra posición y aumentando nuestra influencia en el sector. Nuestro objetivo es ampliar nuestra presencia en los países bálticos y Escandinavia, gracias a nuestro compromiso, inversión y experiencia.

En los próximos tres años, seguiremos centrados en Puertos y Terminales, aprovechando nuestra inversión de 1 000 millones de dólares en el Reino Unido en London Gateway. La reciente adquisición de Edge nos proporciona el elemnto que faltaba en nuestra cadena de transporte de mercancías y refuerza nuestro crecimiento en este sector en Europa del Norte. Vamos a dar la bienvenida a nuevos miembros y a crear nuevas oportunidades en el campo de la logística de contratos.

Para hacer realidad nuestra visión, necesitamos ser valientes e innovadores, centrarnos en el cliente, inspirar a nuestra gente y hacer de la seguridad una prioridad. Nuestro éxito deberá basarse en el trabajo en equipo, la confianza y el compromiso con la excelencia. Nuestra capacidad para lograr grandes cosas sigue siendo mi mayor inspiración. Cuando DP World hace frente un desafío, nunca se echa atrás. Adoptemos nuevas ideas, dejémonos inspirar por una mentalidad fresca y llena de entusiasmo, y creemos nuevas oportunidades de crecimiento con una nueva generación de líderes.

Gracias por todo vuestro esfuerzo y apoyo.

Mark Rosenberg • Vicepresidente ejecutivo interino para Europa del Norte

Mark es director comercial de Puertos y Terminales y vicepresidente ejecutivo para Europa del Norte. Se incorporó al departamento comercial de DP World en 2020 y aporta más de dos décadas de experiencia en puestos de liderazgo sénior en Maersk. Nació en Dinamarca y vive en el Reino Unido con su familia.



SOSTENIBILIDAD CAMBIO MODAL Y PROGRAMAS DE COMPENSACIÓN DE CARBONO

REINO UNIDO

El transporte por ferrocarril desde el centro logístico de Southampton de nuestro contenedor número 100 000 ha supuesto un importante hito dentro de nuestro Programa de Cambio Modal. Esta iniciativa ha aumentado la cuota del transporte ferroviario de contenedores llegados por mar del 21 % a más del 30 %, eliminando más de 25 000 toneladas de CO₂e de las cadenas de suministro y reduciendo la congestión vial trasladando más de 12 millones de kilómetros de carretera al ferrocarril. El programa ofrece incentivos financieros por cada contenedor transportado por ferrocarril y ha dado lugar al establecimiento de cuatro nuevos servicios ferroviarios diarios. Nuestro objetivo es aumentar la cuota de transporte ferroviario al 40 % de aquí a 2026. Además, nuestro Programa de Compensación de Carbono — que se puso en marcha en enero y es el primero del mundo en un puerto de contenedores— ha registrado más de 100 000 TEU en sus primeros dos meses. Este permite a los importadores obtener créditos de compensación de carbono por todos los contenedores de importación cargados que pasen por las terminales de London Gateway y Southampton de DP World.



PREMIO MEJOR OPERADOR – P&O FERRIES

Nos complace anunciar que P&O Ferries ha ganado el premio al Mejor Operador de Cruceros Cortos/Minicruceros en los prestigiosos British Travel Awards. También nos sentimos orgullosos de haber recibido la acreditación de bronce al Mejor Operador de Ferris para Rutas con Origen o Destino en Puertos del Reino Unido. Los premios se basan íntegramente en los votos de los consumidores, lo que refleja la confianza y seguridad que nuestros clientes tienen en nosotros. Nuestra más sincera felicitación a todos los compañeros que han trabajado tan arduamente para obtener este reconocimiento. P&O Ferries es un operador de ferris que ofrece servicios de transporte de pasajeros y mercancías a través del Canal de la Mancha, el Mar del Norte y el Mar de Irlanda.



NÚMERO

3 000

COMIDAS REINO UNIDO

Los centros logísticos de DP World en Southampton y London Gateway donaron 3 000 comidas para organizaciones benéficas locales, con el fin de ayudar a familias de Essex, Hampshire, la Isla de Wight, Dorset y Wiltshire durante la campaña Navidad. Las donaciones se entregaron a FareShare en Southampton y Thurrock Foodbank en Essex, que las harán llegar a su vez a más de 200 organizaciones benéficas locales. Los empleados de DP World y sus familias aportaron los lotes de alimentos durante las celebraciones de Winter Wonderland, y nuestra empresa también donó 5 000 libras a la organización benéfica The Big Difference.



NUEVO NEGOCIO ¡LE DAMOS LA BIENVENIDA A EDGE!

REINO UNIDO

Hemos adquirido Edge Worldwide Logistics (EWL), un transportista de mercancías con sede en el Reino Unido especializado en logística a temperatura controlada para el sector de alimentación y bebidas. Fundada en 1989, EWL cuenta con cinco oficinas en el Reino Unido y tres centros en el extranjero: Tailandia, Vietnam y los Países Bajos. Con la integración de la experiencia de EWL en las operaciones de transporte de mercancías de DP World en el Reino Unido, esta adquisición supondrá una mejora tanto de las capacidades logísticas de DP World en toda Europa como de su conectividad con Asia. ¡Bienvenidos al equipo!



INVERSIÓN

AMPLIACIÓN DE LONDON GATEWAY

REINO UNIDO

DP World ha anunciado una ampliación por valor de 1 000 millones de libras esterlinas en London Gateway para convertirlo en el puerto de contenedores más grande del Reino Unido en un plazo de cinco años. La ampliación incluirá dos nuevos muelles y una segunda terminal ferroviaria, que aumentarán la capacidad para manejar los barcos portacontenedores más grandes del mundo. El proyecto creará 400 nuevos empleos, que vendrán a sumarse a los 1200 empleados actuales. De aquí a finales de la década, el puerto contará con seis muelles y las grúas de carga más altas de Europa. La inversión total en London Gateway superará los 3 000 millones de libras, transformándolo en un centro logístico de primer orden. El objetivo de DP World es mejorar el flujo comercial, la solidez de la cadena de suministro y la regeneración económica de la zona de South Essex, gracias a un volumen de cerca de 2 millones de TEU al año. Rafael Arroita, gerente de Ingeniería Civil del Puerto, ha asegurado: «Como director de proyecto de obra, me enorgullece anunciar la conclusión del Muelle 4 de London Gateway, el primero totalmente eléctrico del mundo. Este hito, fruto del arduo trabajo de nuestro equipo, supone un paso significativo hacia el objetivo de DP World de alcanzar unas emisiones netas de carbono cero de aquí a 2050. El muelle, equipado con transportadores de pórtico eléctricos y grúas apiladoras automatizadas, recibió su primer buque el 1 de noviembre de 2024, afianzando el estatus de London Gateway como la terminal de contenedores más grande del Reino Unido, así como nuestro compromiso con la sostenibilidad».



NOTICIAS DE EUROPA DE OCCIDENTAL

UN FUTURO BRILLANTE EMPIEZA CON EL TRABAJO EN EQUIPO

La región de Europa Occidental nos ofrece unas ventajas competitivas significativas al dar servicio a las principales rutas comerciales y un gran número de centros logísticos establecidos. Cuenta con una infraestructura logística avanzada, incluyendo los tres puertos estratégicos de Amberes, Róterdam y Marsella, además de una destacada presencia en la logística de contratos de soluciones complejas para los sectores de alta tecnología y productos químicos. Nuestro espíritu emprendedor y nuestra disposición para encontrar nuevas soluciones son nuestra seña de identidad.

Durante los próximos tres años, vamos a ampliar nuestra presencia en logística de contratos a nuevas áreas, incluyendo Francia, Italia y España, y vamos a llevar a cabo adquisiciones en el campo del transporte de mercancías para aumentar nuestra escala y generar un mayor valor para nuestros clientes. Gracias a una integración innovadora de nuestro catálogo, vamos a ser capaces de ofrecer soluciones logísticas de extremo a extremo que nos van a situar como líderes de la cadena de suministro. Se trata de una oportunidad única para llevar a cabo importantes cambios en el sector logístico, donde históricamente ha imperado una mentalidad muy tradicional.

Para ello, debemos empezar enfocándonos en el trabajo en equipo, fortalecer la confianza mutua con el convencimiento de que podemos lograrlo y conscientes de que, juntos, podemos construir un futuro brillante.

Tony Hotine
Vicepresidente ejecutivo de Europa Occidental

Tony se incorporó a DP World Europa a principios de 2024, aportando más de 20 años de experiencia en logística, después de ocupar cargos directivos en grandes empresas del sector como DHL y Maersk. Es originario del Reino Unido y también tiene la nacionalidad sueca. Está casado, tiene tres hijos y vive en los Países Bajos.



INVERSIÓN

AMPLIACIÓN DE LA CONCESIÓN DE EUROFOS

FRANCIA

Eurofos, nuestra terminal en el sur de Francia, ha ampliado su acuerdo de concesión con el Grand Port Maritime Marseille (GPMM) hasta 2046, afianzando nuestra posición estratégica en una ubicación clave para los mercados del Mediterráneo y Europa Occidental. Esta ampliación permite a nuestra terminal manejar barcos Ro-Ro además de contenedores, consolidando a Eurofos como un centro logístico fundamental para esta región. Eurofos, una empresa conjunta entre DP World y Terminal Link, opera la terminal comercial más grande de Francia y gestiona diversos tipos de carga. La ampliación viene acompañada de unos importantes planes de inversión para mejorar su capacidad operativa, sus infraestructuras y su sostenibilidad. Eurofos ha anunciado además un nuevo acuerdo con un operador logístico local para ofrecer servicios Ro-Ro, con el fin de mejorar su competitividad y ampliar su catálogo de servicios en la región.



7 000

VEHÍCULOS BÉLGICA

Hemos abierto un centro de vehículos terminados en Zeebrugge, Bélgica, con el fin de mejorar la eficiencia, la conectividad y la flexibilidad en el sector de la automoción de Europa. Las instalaciones, ubicadas dentro del centro Ro-Ro del puerto de Zeebrugge, tienen cabida para 7 000 vehículos y ofrecen soluciones multimodales para la logística de vehículos terminados. Pueden proporcionar servicios como almacenamiento a corto plazo, despacho de aduanas y logística de extremo a extremo, con conexiones intermodales que incluyen transporte en barcaza al Rin y conexiones Ro-Ro por mar diarias a varios puertos europeos. Además, cuentan con enlaces ferroviarios diarios a Italia, España, Rumanía y Hungría. El centro, adjudicado a DP World en 2024, incluye una estación de carga de contenedores, seguridad ISPS, acceso las 24 horas del día, estaciones de carga y una plataforma digital CMS. Estas nuevas instalaciones reducen la congestión y mejoran la conectividad con el interior, y son un ejemplo del compromiso de DP World con la innovación y la eficiencia. Este es el más reciente avance en la ampliación de nuestras soluciones de cumplimiento en el sector de la automoción, en línea con las demandas de un mercado en constante evolución y con la vista puesta en un crecimiento continuo.

NUEVO NEGOCIO

CAPACIDAD TOTAL ALCANZADA EN NUESTRO CENTRO MULTICLIEN-TE DE VENRAY

PAÍSES BAJOS

Nuestras instalaciones de Venray, construidas en 2023, han alcanzado su capacidad máxima con la incorporación de PetSafe, una empresa de accesorios para mascotas. El contrato multianual permite el cumplimiento local y la distribución a nivel paneuropeo de dispositivos tecnológicos para mantener la seguridad, la salud y la felicidad de las mascotas. En Venray, también hemos ampliado nuestra asociación con Hikvision, un fabricante global chino de Internet de las Cosas (IoT) que opera en el floreciente mercado de cámaras de seguridad. Esto convierte a Venray en el segundo sitio multicliente de tecnología en los Países Bajos que hemos llenado hasta su total capacidad con éxito, demostrando nuestra cada vez mayor fortaleza en el mercado. Nuestros centros multicliente, estratégicamente ubicados, nos permiten proporcionar soluciones integrales de extremo a extremo, optimizando el uso de las instalaciones y ofreciendo soluciones logísticas flexibles y escalables.

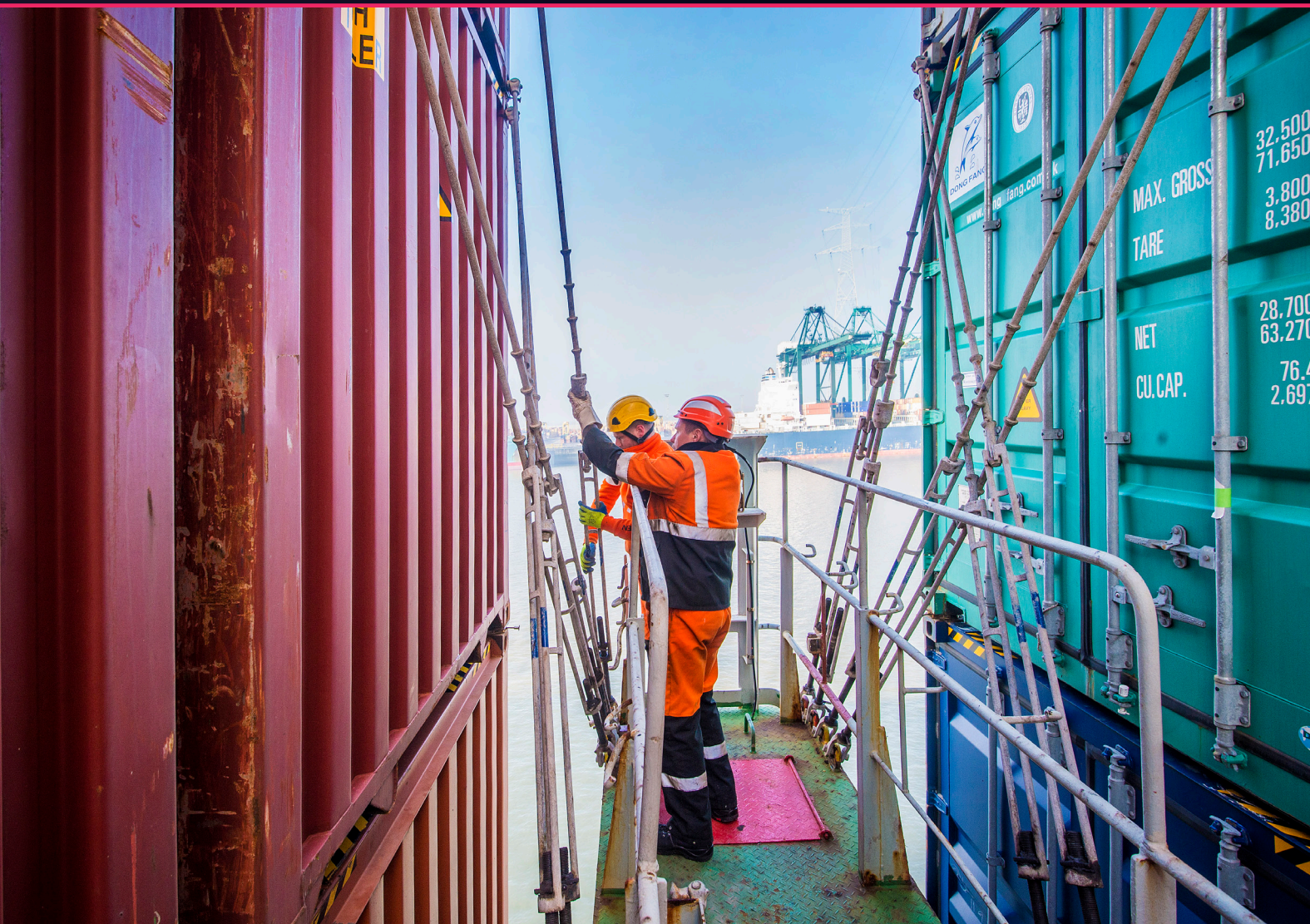


PREMIO

UNA REVOLUCIONARIA HERRAMIENTA PARA EL AMARRE DE CONTENEDORES

BÉLGICA

Nuestra terminal Antwerp Gateway ha sido galardonada con el Premio a la Reducción de Riesgos y Mejora en HSE en la categoría de Salud, por su contribución en el desarrollo de una herramienta para el amarre de contenedores. Esta iniciativa, en colaboración con la Universidad de Amberes y CEPA (la Asociación de Empresarios del Puerto de Amberes), tenía como objetivo mejorar la seguridad y eficiencia en la sujeción de contenedores de carga en los barcos. Esta innovadora herramienta optimiza la ergonomía y los flujos de trabajo, reduciendo el esfuerzo físico necesario gracias a su agarre firme y las características de seguridad integradas. Las sugerencias del equipo de Amberes fueron fundamentales para perfeccionar el diseño de la herramienta. Este proyecto refleja el compromiso de DP World con la mejora continua y las soluciones innovadoras, que le ha hecho merecedor de un premio de HSE.



EXPLORANDO NUEVAS AGUAS CON SAILGP

Estamos entusiasmados por poder proporcionar más información acerca de nuestra colaboración con SailGP, el prestigioso campeonato internacional de regatas. Esta asociación sirve de escaparate a nuestra experiencia líder en el sector y nuestra red global, ya que supervisamos el transporte y la entrega del calendario anual de eventos de SailGP en cinco continentes, incluyendo algunos de los destinos más icónicos del mundo.

SailGP es la última competición deportiva de alto perfil y con unas necesidades logísticas exigentes a la que da servicio DP World. La asociación con SailGP presenta unas complicaciones logísticas únicas, incluyendo el transporte de los catamaranes F50 de los equipos. Los catamaranes se guardarán desmontados en contenedores personalizados para el transporte marítimo y volverán a montarse en cada punto de la competición. Al consolidar toda la cadena logística en una única plataforma integrada —desde la recogida y el despacho de los contenedores hasta las operaciones de buques chárter personalizados— hemos creado una solución integral y fluida que asegura la entrega puntual y eficiente de toda la carga crítica.

«SAILGP REPRESENTA OTRO HITO EN NUESTRO PROPÓSITO DE OFRECER UNA LOGÍSTICA DE PRIMERA CLASE PARA EVENTOS DEPORTIVOS GLOBALES».

Además de los F50, nuestras operaciones logísticas garantizarán la entrega puntual de suministros esenciales como los barcos de los equipos, el equipo de retransmisión y las infraestructuras del circuito de regatas. Nuestro enfoque no solo tiene en cuenta la escala global y el estricto calendario de las competiciones de SailGP, sino que también pone de manifiesto la capacidad de la logística personalizada a la hora de organizar eventos deportivos de primera clase.

En consonancia con los objetivos de sostenibilidad de DP World, estamos ayudando a SailGP a alcanzar la neutralidad en sus emisiones de carbono dando prioridad a opciones de transporte con bajas emisiones y proporcionando un seguimiento de las mismas en cada evento. Esta asociación subraya nuestro compromiso de ofrecer soluciones sostenibles en todos los aspectos de la logística.

En DP World, creemos que empoderar a las mujeres es esencial para permitirles alcanzar su máximo potencial y generar un impacto a largo plazo. En colaboración con SailGP, hemos puesto en marcha el Women's Performance Camp, un evento clave y el mayor programa de desarrollo de atletas femeninas de la liga hasta la fecha, que ofrece el equivalente a dos temporadas de entrenamiento en agua en tan solo dos días. Con nuestro apoyo, el campamento permitió a 18 atletas femeninas llevar a cabo un entrenamiento intensivo en tres catamaranes F50. El campamento incluyó entrenamiento para posiciones específicas, tres regatas de práctica personalizadas y el desarrollo de habilidades colaborativas con atletas masculinos.

DP World y SailGP comparten la visión de crear un futuro más inclusivo. Esta iniciativa transformadora ha sido diseñada para romper barreras para las mujeres en el mundo de la vela, proporcionando entrenamiento, visibilidad y oportunidades para competir al más alto nivel. Este programa refleja el compromiso de DP World de fomentar la diversidad e inclusión, tanto dentro de nuestra plantilla como a través de nuestras asociaciones deportivas.

SÉ VOLUNTARIO CON NOSOTROS

Sabemos que a muchos de vosotros os apasiona ayudar a la comunidad, y que algunos ya sois voluntarios en vuestro tiempo libre. Queremos ofrecer una oportunidad única para ejercer labores de voluntariado y participar en estas iniciativas, con el fin de que los empleados puedan contribuir a la sociedad y reforzar sus lazos con los compañeros como parte de una experiencia unificada en DP World. Para ello, hemos puesto en marcha una nueva iniciativa de voluntariado.

HAZTE VOLUNTARIO DE DP WORLD

- Los empleados pueden solicitar hasta 2 días (16 horas) de permiso para realizar labores de voluntariado.
- El permiso de voluntariado está disponible para todos los empleados fijos, a jornada parcial y temporales, previa aprobación de su responsable.
- Para obtener más información acerca de las actividades y el programa, escanea el código QR.
- Si tienes alguna pregunta, ponte en contacto con EURsustainability@dpworld.com.

INSPIRATE LIMPIEZA

Celebramos el Día Mundial de la Limpieza con unas impactantes actividades de limpieza en diferentes ubicaciones, incluyendo Rumania, Alemania, Francia, Bélgica y Chipre, que reunieron tanto a voluntarios como a socios locales. Estas iniciativas reflejan nuestro compromiso con el cuidado del medio ambiente y la participación comunitaria.

¡LAS PEQUEÑAS ACCIONES PUEDEN MARCAR UNA GRAN DIFERENCIA!

EN 2024:



41 331

voluntarios contribuyeron colectivamente con



174 801

horas de trabajo en varios proyectos comunitarios en todo el mundo



EL 82 %

de los empleados de DP World aseguran que el voluntariado ha aumentado su nivel de concienciación acerca de los problemas sociales.

¿TE GUSTARÍA
SER VOLUNTARIO
CON DP WORLD?
¡APÚNTATE YA!



EN PRIMER PLANO

VIVIR MEJOR, CUIDAR DE UNO MISMO

Tu bienestar es fundamental para disfrutar de una vida plena y saludable. Equilibrar el trabajo y la vida personal no es fácil, pero contar con el apoyo adecuado puede marcar una diferencia. Como parte de nuestro compromiso con un entorno laboral saludable, solidario y productivo para todos los empleados, nos hemos unido a Workplace Options, una herramienta diseñada para mejorar tu bienestar y ofrecerte ayuda cuando la necesites. Saca partido a este valioso recurso y dale prioridad a tu bienestar. No importa si necesitas orientación, estás pasando por dificultades o simplemente quieres mejorar tu bienestar, siempre puedes encontrar ayuda en Workplace Options.

HABLA CON UN EXPERTO SOBRE CÓMO

- Mejorar las relaciones
- Gestionar los cambios vitales
- Mejorar la autoestima y la confianza en uno mismo
- Conciliar el trabajo y la vida personal

SOLICITA INFORMACIÓN ACERCA DE

- Las necesidades de los niños
- Cómo cuidar de una persona mayor
- El éxito escolar
- Cómo encontrar un gimnasio

Y muchos otros temas Solo tienes que ponerte en contacto con nosotros. ¡Podemos ayudarte!

CÓMO ACCEDER A WORKPLACE OPTIONS

Tienes asistencia disponible las 24 horas del día, los 7 días de la semana. El acceso es fácil, gratis y confidencial.



<https://global.helpwhereyouare.com>
(Código: dp world)



Balancy en la App Store y Google Playstore

